



© Susi Schiretz

Neubau Hypobank und Wohnhaus in Hard

Landstraße
6971 Hard, Österreich

ARCHITEKTUR
Früh Architekturbüro

BAUHERRSCHAFT
Hofsteig Wohnbau GmbH

TRAGWERKSPLANUNG
Mader & Flatz

ÖRTLICHE BAUAUFSICHT
Hager-Plan

FERTIGSTELLUNG
2004

SAMMLUNG
Architekturzentrum Wien

PUBLIKATIONSdatum
23. Juli 2006



Das Wohn- und Geschäftshaus steht im Ortskern von Hard und gliedert sich in drei klar ablesbare Volumina. Der an der Hauptstraße längsseitig stehende Baukörper nimmt in seiner Kubatur Dachform und Größe der umliegenden Gebäude auf. Die Fassade ist mit Echtholz Furnierplatten bekleidet, das Dach mit Faserzementschindeln gedeckt. Die Bankfiliale hat eine durchgehend Glasfassade. Sockel, Übergang zur übrigen Fassadenoberfläche und Dach sind mit Kupfer spenglermäßig eingefasst. Der Innenraum der Banfiliale wird dominiert durch Materialien wie Terrazzoböden, brauner Teppichboden, Glastrennwände, Kundentheken mit Buchenfurnier, verchromte Beschläge und weiß verputzte Wände. Der rückwärtige Gebäudeteil mit Wohnungen - getrennt durch das gläserne Treppenhaus - setzt sich durch Form und weiß verputzte Wärmedämmverbundfassade klar vom übrigen Gebäude ab. (Text: Architekten)



© Susi Schiretz



© Susi Schiretz



© Susi Schiretz

Neubau Hypobank und Wohnhaus in Hard

DATENBLATT

Architektur: Früh Architekturbüro (Alexander Früh)

Mitarbeit Architektur: Thorsten Hoch

Bauherrschaft: Hofsteig Wohnbau GmbH

Tragwerksplanung: Mader & Flatz

örtliche Bauaufsicht: Hager-Plan

Maßnahme: Neubau

Funktion: Gemischte Nutzung

Ausführung: 2003 - 2004

Grundstücksfläche: 840 m²

Nutzfläche: 398 m²

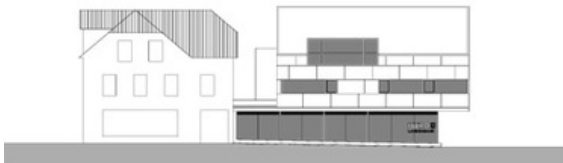
Bebaute Fläche: 275 m²



© Susi Schiretz

ge.jpg

Neubau Hypobank und Wohnhaus in Hard



Projektplan