



© Manfred Seidl

Wohnregal

Koppstraße 103
1160 Wien, Österreich

ARCHITEKTUR
Helmut Wimmer

BAUHERRSCHAFT
GESIBA

TRAGWERKSPLANUNG
Johann Stella

FERTIGSTELLUNG
1999

SAMMLUNG
Architekturzentrum Wien

PUBLIKATIONSdatum
14. September 2003



Die herbe und gleichförmige Grundstruktur nimmt auch die üppigsten Wohnvisionen ihrer Bewohner dankbar auf. Nimmt sie auf und macht sie sichtbar: denn auf die Ausgestaltung einer Fassade hat der Architekt bei seinen drei achtgeschossigen, aus Betonfertigteilen errichteten „Wohnregalen“ mit Kalkül verzichtet. Das äussere Erscheinungsbild vor allem der balkonseitigen Fronten wächst und wandelt sich mit den Bedürfnissen der Bewohner, und das sich daraus ergebende lebendige Konglomerat gibt den ursprünglich so rigiden Regalfronten erst die nötige „Fülle“. Die Wohnungsgrößen sind in den stützfreen Riegeln individuell zu bestimmen. In den U-förmigen Betonkernen sind jeweils die Serviceräume, Bad und WC untergebracht, die übrige Raumeinteilung kann individuell angepasst werden. Zwei Meter breite Balkone ziehen sich jeweils über die volle Länge der Baukörper, ebenso breite Laubengänge sind als gestapelte Wohnstraßen den Eingängen auf der anderen Seite vorgelagert. Die unterschiedene Funktion dieser Zonen hat Wimmer mit sympathischer Unbekümmertheit farblich markiert: Grüne Plastikmatten an der Balkonseite, rote an der Erschließungsfront.

Kleine Vorgärten bzw. offene Vorzimmer und Loggien sorgen an diesen Seiten des Regals für eine angenehme Indifferenz zwischen öffentlicher Nutzung und privater Besetzung, während sich im grünen Balkonbereich die gestalterischen Massnahmen der Individualisierung in voller Pracht und Heterogenität entfalten. (Text: Gabriele Kaiser)



© Friedrich Achleitner



© Friedrich Achleitner

Wohnregal

DATENBLATT

Architektur: Helmut Wimmer

Mitarbeit Architektur: Gerd Erhartt, Andreas Mangl, Manfred Rudy, Peter Sapp,
Michael Zinner

Bauherrschaft: GESIBA

Tragwerksplanung: Johann Stella

Fotografie: Manfred Seidl

Haustechnik-Planung: Ingenieurbüro Eder

Bauphysik: Johann Stella, Wien

Sonnensegel: Gerald Wurz

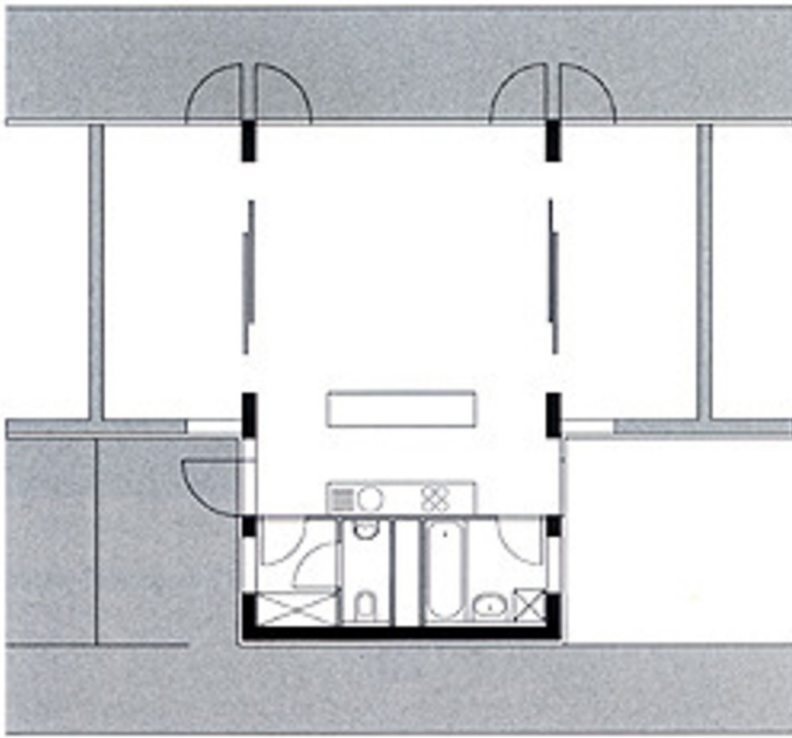
Funktion: Wohnbauten

Planung: 1995

Ausführung: 1997 - 1999

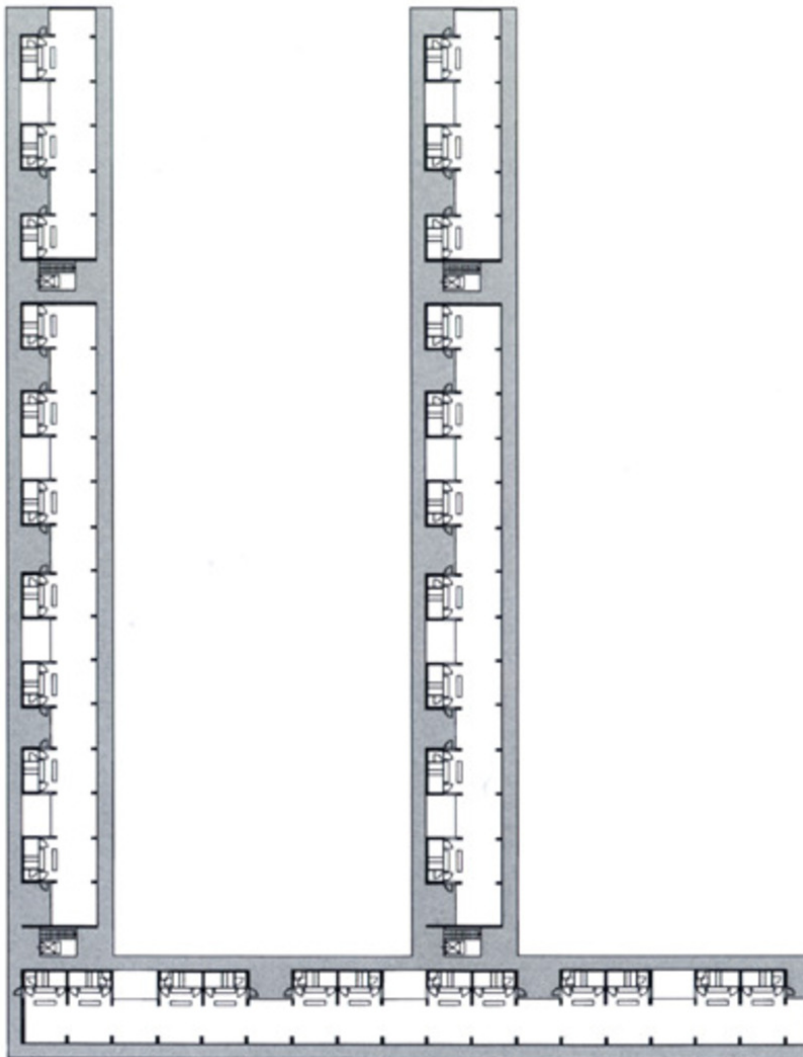
WEITERE TEXTE

Selbstdarstellung im Wohnregal, Franziska Leeb, Der Standard, Samstag, 8. Januar
2000



Wohnregal

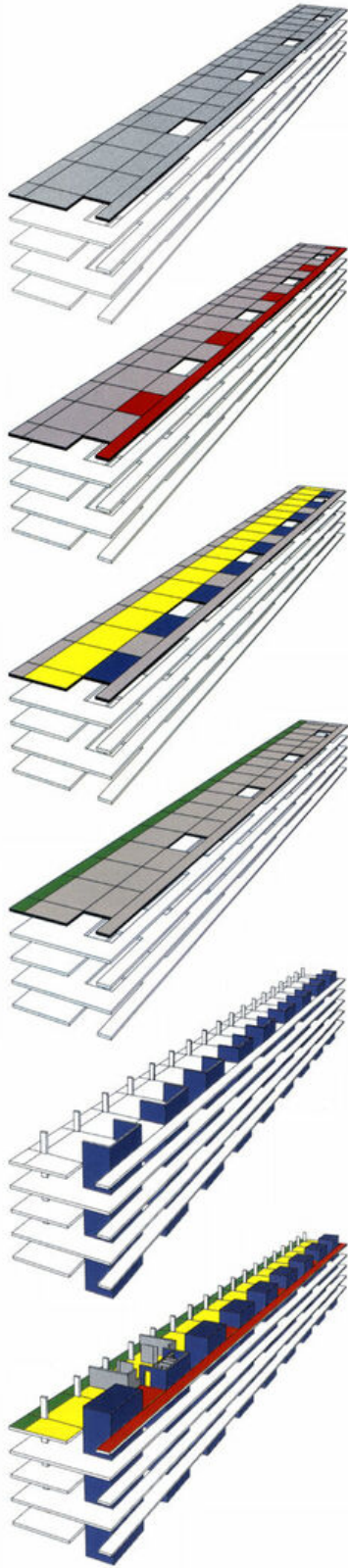
Wohnungsgrundriss



Grundriss

an/20774/large.jpg

Wohnregal



Konstruktionssystem