



© Franz Ebner

haus Ö

3100 St. Pölten, Österreich

ARCHITEKTUR

SHARE architects

TRAGWERKSPLANUNG

Wohlmayer Bau

FERTIGSTELLUNG

2005

SAMMLUNG

Architekturzentrum Wien

PUBLIKATIONSdatum

3. September 2006



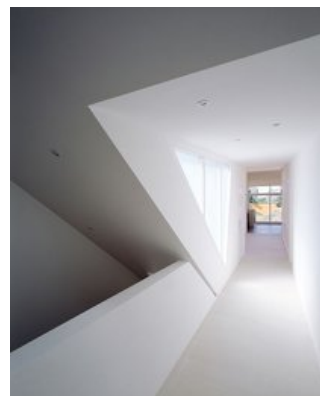
Haus Ö.

Das Haus im St. Pöltener Stadtteil Oberwagram wurde als längliches, eingeschossiges, teilweise unterkellertes, Dreiviertel-Atriumgebäude, mit gefalteter Dachlandschaft konzipiert. Die Faltung reagiert auf die darunter liegenden Funktionen. Als Bauweise wurde eine Kombination aus einer massiven Ziegelwandkonstruktion mit einem darüber liegenden, in Leichtbauweise ausgeführten Holztramdaches mit Titanzinkdeckung gewählt.

Das Gebäude gliedert sich im wesentlichen in vier Zonen. Straßenseitig (Osten) befindet sich die Garage und der Wirtschaftsraum, daran angrenzend der private Schlaf- Sanitär- und Gästebereich. Die Eingangszone mit dem vorgelagerten Atrium und einem kleinem Gästebad, fungiert als Verbindungselement zum gartenseitig situierten, loftartigen, einseitig komplett verglasten, 4,5 Meter hohen, Wohn-Essbereich im Westen des Hauses. Das Atrium kann sowohl vom Gästezimmer, als auch vom Wohn- Essbereich erschlossen werden und dient den Bauherrn als uneinsehbare Terrasse an heißen Sommertagen. (Gabriele Kaiser nach einem Text der Architekten)



© Franz Ebner



© Franz Ebner



© Franz Ebner

haus Ö

DATENBLATT

Architektur: SHARE architects (Hannes Bürger, Silvia Forlati, Thomas Lettner)

Mitarbeit Architektur: Isabel Ariza Fernandez, Sara Luchesa, Chiara Riccardi

Tragwerksplanung: Wohlmayer Bau

Fotografie: Franz Ebner

Funktion: Einfamilienhaus

Planung: 2004 - 2005

Fertigstellung: 2005

Grundstücksfläche: 934 m²

Bruttogeschossfläche: 316 m²

Nutzfläche: 250 m²

Bebaute Fläche: 277 m²

Umbauter Raum: 1.080 m³

Baukosten: 350.000,- EUR

AUSFÜHRENDE FIRMEN:

Rohbau, Innenausbau / Wohlmayer Bau

E-Installation / Elektro- Lechner

HKS / Fa. Ofenbinder

Glasfassade / Fa. Hessel

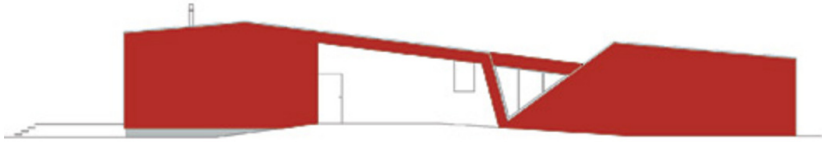
WEITERE TEXTE

Das Korallenhaus in St. Pölten, Isabella Marboe, Der Standard, Samstag, 4. März 2006



© Franz Ebner

haus Ö



- 01 LIVING ROOM / KITCHEN
- 02 BATHROOM
- 03 CORRIDOR
- 04 STUDIO
- 05 BATHROOM
- 06 WALK-IN CLOSET
- 07 BEDROOM
- 08 STORAGE
- 09 GARAGE

Projektplan