



© Susanne Reisenberger-Wolf

EFH Steinacher

Hofmark 3
5622 Goldegg, Österreich

ARCHITEKTUR
LP architektur

BAUHERRSCHAFT
**Anneliese Steinacher
Thomas Steinacher**

FERTIGSTELLUNG
2005

SAMMLUNG
Architekturzentrum Wien

PUBLIKATIONSdatum
13. August 2006



Das Grundstück der Familie Steinacher mitten im historischen Zentrum von Goldegg – „in zweiter Reihe“ hinter der Hauptstraßenbebauung – wartet mit einem direkten Blick zum Goldegger See auf. Die Positionierung des Wohnhauses in der schwierigen Grundstückskonfiguration machte Abstandsunterschreitungen in geringem Maß nötig. Das 2004 in Holzbauweise errichtete, lärchenverschindelte Einfamilienhaus bezog sich in der Materialwahl wie auch mit dem schlichten, kompakten Baukörper mit Satteldach auf den benachbarten so genannten „Eisstadl“. Zudem prägen zweigeschoßige, giebelständige Häuser mit zumeist Holzblockbau im Obergeschoss den geschützten Ortskern.

Durch Zurücknahme des Baukörpers auf das notwendige Maß ordnet sich das Gebäude – im Gegensatz zu den ungleich höheren Bauten im Norden und Westen – dem historischen Ortsverband unter. Die Teilung des von der Familie gewünschten Raumprogramms in Hauptgebäude und kleinen Anbau unterstützt diese „harmonische Einfügung in das charakteristische Gepräge des geschützten Ortsbildes“, wie es § 13 des „Salzburger Ortsbildschutzgesetzes“ fordert. Obwohl LP architektur auf den Ort und den historischen Kontext in sensibler Weise reagierte und für ein kompliziert konfiguriertes Grundstück Raum für zeitgemäßes Wohnen entwickelte, blockierte die Ortsbildschutzkommission die Einreichung. Kleine formale Abänderungen und die Intervention des „Fachbeirats Architektur“ sicherten erst die Realisierung der zeitgemäßen Interpretation der Bauaufgabe ohne Anpassung oder Stilkopie. Dem Eingangsbereich im eingeschossigen Baukörper mit Carport folgen im Erdgeschoss Küche, Essbereich und der Wohnraum, der sich mit vorgelagerter Terrasse zum See öffnet. (Text: Norbert Mayr)



© Susanne Reisenberger-Wolf



© Susanne Reisenberger-Wolf



© Susanne Reisenberger-Wolf

DATENBLATT

Architektur: LP architektur (Tom Lechner)
Bauherrschaft: Anneliese Steinacher, Thomas Steinacher
Fotografie: Susanne Reisenberger-Wolf

Funktion: Einfamilienhaus

Planung: 2003 - 2004
Ausführung: 2004 - 2005

Nutzfläche: 180 m²
Bebaute Fläche: 153 m²
Umbauter Raum: 1.080 m³

AUSFÜHRENDE FIRMEN:

Generalunternehmer: Baufirma Spiluttini

PUBLIKATIONEN

Best of Austria, Architektur 2006_07, Hrsg. Architekturzentrum Wien, Verlag Holzhausen GmbH, Wien 2009.
LP architektur, Bauten und Projekte. Buildings and Projects 2000–2007, Hrsg. Norbert Mayr, SpringerWienNewYork, Wien 2006.

AUSZEICHNUNGEN

Das beste Haus 2007, Preisträger
Holzbaupreis Salzburg 2007, Auszeichnung

WEITERE TEXTE

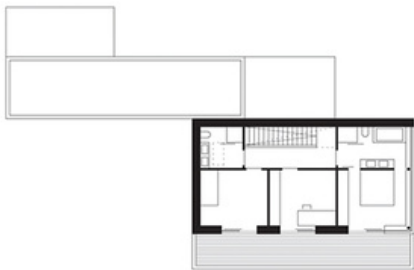
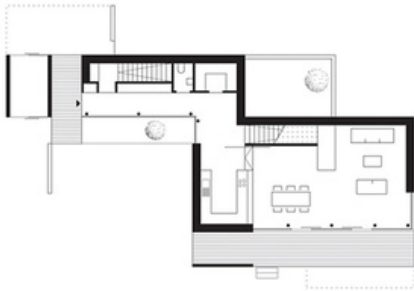
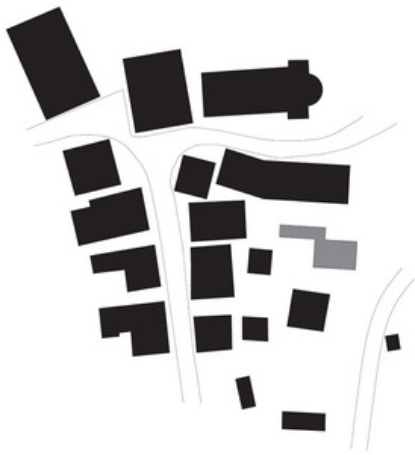
Das Haus am Stadel, Isabella Marboe, Der Standard, Samstag, 2. Dezember 2006



© Susanne Reisenberger-Wolf

plan/18788/large.jpg

EFH Steinacher



Projektplan