



© Andreas Atzmüller

Bei der Transformation dieses dreistöckigen, satteldachgedeckten Hauses aus den 1970er Jahren ging es um weit mehr als um eine Verschönerung der Fassade durch eine neue Hülle aus Lärchenholz: Einerseits sollte das Elternhaus des Bauherren - ein nach dem Studium hierher zurückgekehrter Tierarzt - im Niedrigenergiestandard ausgebaut werden, andererseits die Nutzfläche erweitert und besser mit Tageslicht versorgt werden. Die mit dem Umbau beauftragten Architekten reagierten zudem sensibel auf die ambivalente Situierung des Hauses, das mit seiner Westfront direkt an der Landstraße steht und im Osten den schönen Blick in die hügelige Mühlviertler Landschaft nur ungenügend nutzte.

An der Nordseite wurde eine Böschung abgegraben und eine Garage angedockt, auf dem verglasten Kubus der Erschließung ruht. Auch die Silhouette des Daches hat sich gewandelt: Im Osten zum Flachdach geöffnet konnte an der privilegierten Seite des Gebäudes auf zwei Ebenen zusätzlicher Wohnraum gewonnen werden, ohne die Traufkantenhöhe zu verändern. An der Straßenseite wurde ein breites Fensterband in die Dachfläche geschnitten, um die Tageslichtversorgung des Hauses zu verbessern. Die Lärchenholzplatten-Schicht überzieht wie eine zweite Haut die gesamte Westfront und lässt die Unterschicht des Altbaus nur noch schemenhaft durchblicken. Die im Bestand vorhandenen Qualitäten sind zum Vorschein gebracht, fehlende durch gezielte Maßnahmen ergänzt. (Text: Gabriele Kaiser)

Umbau Haus Atzmüller

Waxenbergstraße 3
4173 St. Veit im Mühlkreis, Österreich

ARCHITEKTUR

Naderer/Tschaikner

BAUHERRSCHAFT

Sabine Atzmüller

Andreas Atzmüller

TRAGWERKSPLANUNG

Harald Weiß

FERTIGSTELLUNG

2003

SAMMLUNG

Architekturzentrum Wien

PUBLIKATIONSdatum

13. August 2006



© Andreas Atzmüller



© Andreas Atzmüller



© Andreas Atzmüller

Umbau Haus Atzmüller

DATENBLATT

Architektur: Naderer/Tschaikner (Vinzencz Naderer, Eric Tschaikner)

Bauherrschaft: Sabine Atzmüller, Andreas Atzmüller

Tragwerksplanung: Harald Weiß

Maßnahme: Umbau

Funktion: Einfamilienhaus

Planung: 2002

Fertigstellung: 2003

Grundstücksfläche: 1.539 m²

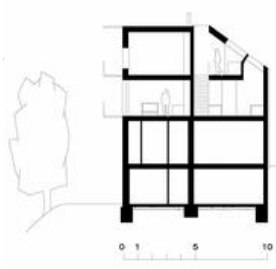
Nutzfläche: 526 m²

Bebaute Fläche: 240 m²

Baukosten: 340.000,- EUR

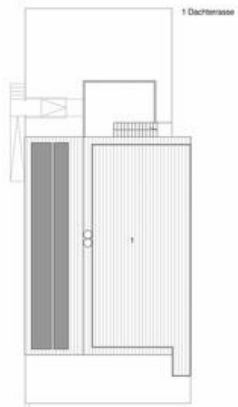
WEITERE TEXTE

Das ganze Mühlviertel im Zubau, Isabella Marboe, Der Standard, Samstag, 11. Dezember 2004



m.at/data/med_plan/18789/large.jpg

Umbau Haus Atzmüller



Projektplan