



© Christof Gaggl

Herkömmliche Medienstationen werden als Sitz- oder Einzelstehpulte mit vertikalem Bildschirm dargestellt. Das Medienmöbel zeigt sich jedoch als umfassende Möbellandschaft, in der dem Benutzer selbst entscheidet, wie er sich der medialen Interaktion nähert. Und mehr noch - als Ausweg aus der Vereinsamung in der virtuellen Welt wählt er Freunde oder seine Familie, mit ihm in diese einzutreten, oder sich ohne der künstlichen Welt gemeinsam zu entspannen, zu spielen, zu liegen, auszuruhen; ein Gang durch die Ausstellung strengt den Kopf und die Beine an. Auskragende und schräge Elemente stehen im Gegensatz zur Massivität des streng rechteckig gefassten Medienblocks, das Standpult entwickelt sich daraus räumlich zur Wandscheibe des Ausstellungsraumes hin. Monitore sind versenkt und integrierter Teil des Möbels. (gekürzter Text der Architekten)

## liegeZONE „peoplepad“

Mariahilferstraße 212  
1150 Wien, Österreich

ARCHITEKTUR

**ZONE Media**

**Ernst Pfaffeneder**

**Michael Walder**

BAUHERRSCHAFT

**Technisches Museum Wien mit  
Österreichischer Mediathek**

TRAGWERKSPLANUNG

**ghp gmeiner haferl&partner**

FERTIGSTELLUNG

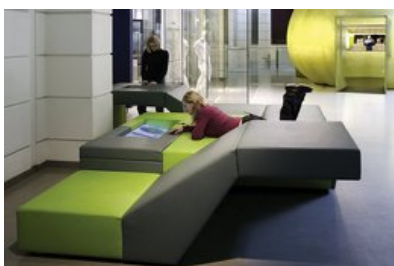
**2005**

SAMMLUNG

**Architekturzentrum Wien**

PUBLIKATIONSdatum

**27. August 2006**



© Christof Gaggl



© Christof Gaggl



© Christof Gaggl

**liegeZONE „peoplepad“**

DATENBLATT

Architektur: ZONE Media (Benno Pichler), Ernst Pfaffeneder, Michael Walder  
Bauherrschaft: Technisches Museum Wien mit Österreichischer Mediathek  
Tragwerksplanung: ghp gmeiner haferl&partner, Manfred Gmeiner, Martin Haferl  
Fotografie: Christof Gaggl

Funktion: Innengestaltung

Planung: 2005

Fertigstellung: 2005

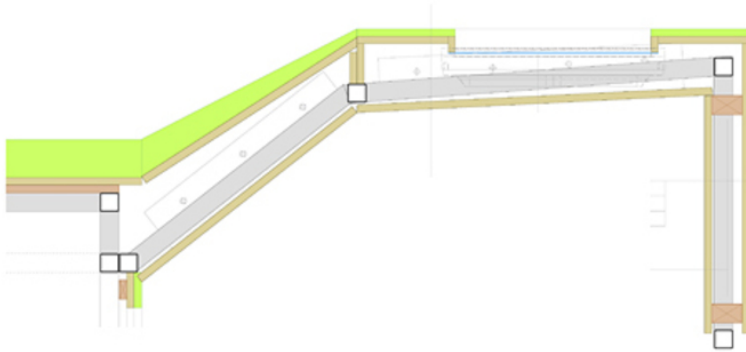
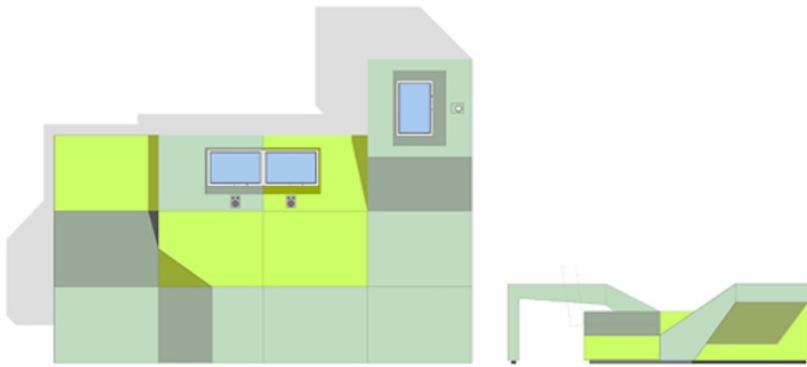
AUSFÜHRENDE FIRMEN:

Peter Kohlmaier, Alles aus Stoff & Leder, Kohlmaier GesmbH, 1040 Wien  
Werkstätten des Technischen Museums Wien, 1150 Wien



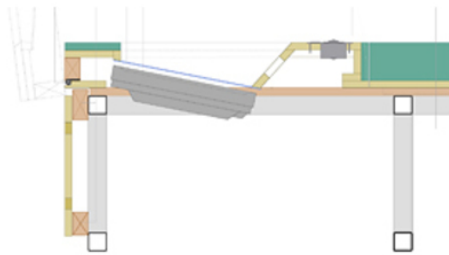
© Christof Gaggl

liegeZONE „peoplepad“



DETAILSCHNITT STANDPULT- MONITOR

1:10 1/1



DETAILSCHNITT- LIEGEZONE MONITOR

Projektplan