



© Franz Ebner

Drei befreundete Familien suchten gemeinsam ein Grundstück in Wien. Unter Beratung der Architekten wurde ein Feld am Rande der Lobau in der Nähe des Mühlwassers unmittelbar neben einem großen landwirtschaftlich genutzten Feld gefunden, welches bezüglich Größe, Orientierung und Lage die besten Voraussetzungen bot.

Die beispielhafte Privatinitiative - von der Grundstückssuche, über den Planungs- und Bauprozess bis zur Nutzung -, die spannende Genese des Projektes sowie die Einbeziehung des gesamten Grundstücks als Gemeinschaftsgarten zählen u. a. auch in sozialer Hinsicht zu den Besonderheiten dieses Projektes.

Bezogen auf die individuellen Bedürfnisse der 3 Familien wurde ein in seiner Raumaufteilung flexibler Reihentyp entwickelt. Im EG befinden sich die offenen zum Garten vollflächig verglasten Wohnräume. Eine nordseitige Raumschicht bietet Platz für Eingang, Garderobe und Sanitär. Die axiale Anordnung der Treppe im Grundriss erlaubt gleiche jedoch gespiegelte Grundrisslösungen der Ecktypen mit jeweils außen liegender gartenorientierter Kochstelle. Dem offenen Konzept des EG folgt eine differenzierte Behandlung der Privatsphäre im OG. L-förmig um ein „Atrium“ gruppieren sich die Zimmer und eine Galeriefäche. Das Atrium im OG ist private, geschützte Freifläche ohne Sichtverbindung zum Nachbar und mit eigenem Gartenabgang über eine Freitreppe.

Frei stellbare Zwischenwände im Leichtbau sowie eine statische Lösung ohne tragende Innenwände ermöglichen die geforderte grundrissliche Offenheit. (Text: Architekten)

## Wohnen am Mühlwasser

Rallenweg 8  
1220 Wien, Österreich

ARCHITEKTUR

**pointner | pointner Architekten**

TRAGWERKSPLANUNG

**Klaus Petraschka**

ÖRTLICHE BAUAUFSICHT

**Gernot Schulz**

FERTIGSTELLUNG

**2004**

SAMMLUNG

**Architekturzentrum Wien**

PUBLIKATIONSdatum

**3. September 2006**



© Franz Ebner



© Franz Ebner



© Franz Ebner

## Wohnen am Mühlwasser

### DATENBLATT

Architektur: pointner | pointner Architekten (Helmut Pointner, Herbert Pointner)  
Mitarbeit Architektur: Michael Diernhofer, Martin Wieser, Stefan Salchinger, Stefanie Tupy  
Tragwerksplanung: Klaus Petraschka  
örtliche Bauaufsicht: Gernot Schulz  
Fotografie: Franz Ebner

Funktion: Wohnbauten

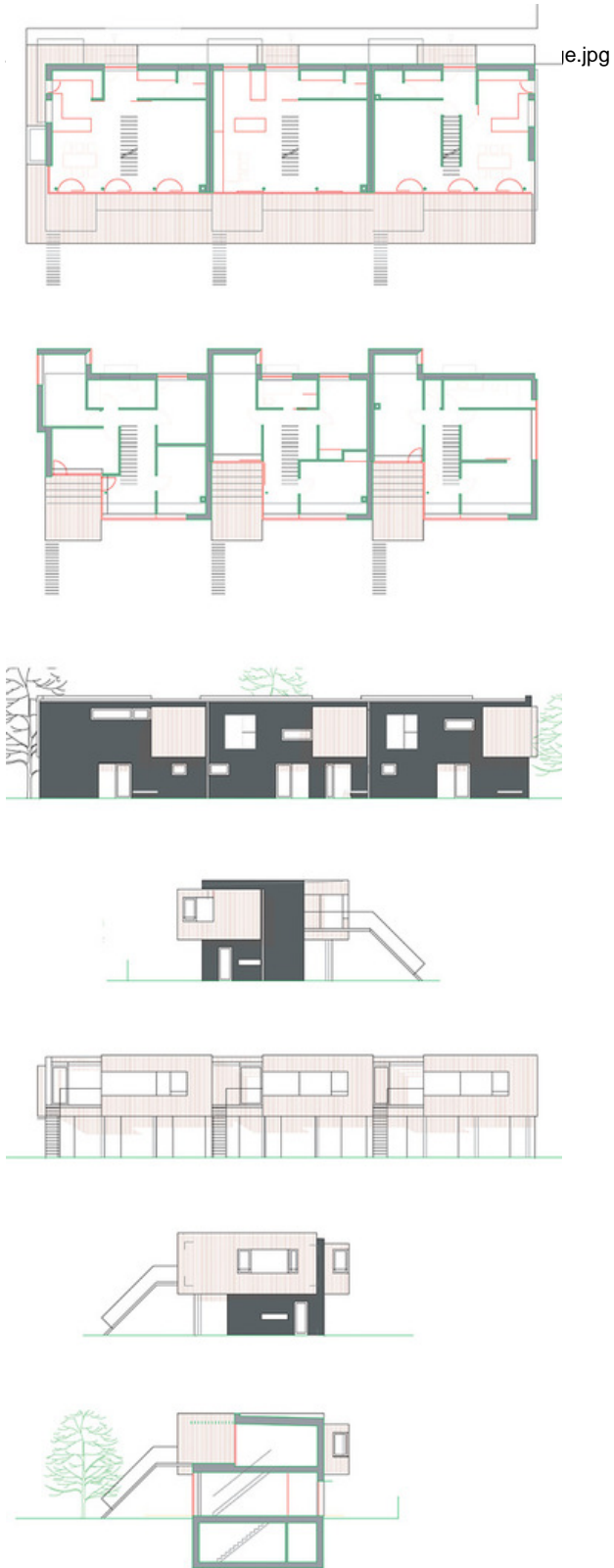
Planung: 2003

Ausführung: 2003 - 2004



© Franz Ebner

Wohnen am Mühlwasser



Projektplan