



© Eduard Hueber

Transparenz nach innen und außen ist das Thema dieses Bauwerks, das im neuen Gewerbegebiet der Gemeinde Lustenau noch auf freiem Feld steht, nicht weit entfernt vom Betriebsgebäude der Firma Alcatel, das Baumschlager & Eberle 1992 fertiggestellt haben. Tagsüber erscheint der Neubau als fest umrissener Glaskubus, bei Nacht hingegen, wenn die Innenräume beleuchtet sind strahlt er als gleichsam immaterielles Gebilde in seine Umgebung. Als Zentrale eines Importeurs italienischer Kaffee- und Espressomaschinen umfasst das dreigeschoßige Gebäude die Funktionen von Verkauf, Werkstatt, Lager und Verwaltung.

Seine Gestalt und Organisation entsprechen dem Wunsch des Bauherrn nach einem möglichst offenen und flexibel zu nutzenden Gebäude. Die Primärkonstruktion ist ein Betonskelett im Stützenraster von sechs Metern mit vorgespannten Decken, wodurch die drei Geschoßebenen innen stützenfrei sind und einen großzügigen Raumeindruck vermitteln. Der Ausstellung des Gebäudes dient ein Festkern mit dem Materiallift. Auf seiner Nordseite wird es überragt von dem schwarz verputzten Erschließungsturm, der den Personenaufzug, eine Fluchttreppe sowie die Sanitärebereiche aufnimmt.

Die durch Glaszwischenwände unterteilten Geschoße werden umhüllt von einer klassischen, transparenten Vorhangfassade. Ihren spezifischen Ausdruck erhält diese gläserne Haut allein durch die gereihten, auf der mittleren Ebene leicht versetzten Lüftungsfügel in einem dunklen Farbton. Eine noble Zurückhaltung prägt das ganze Gebäude - von den durchgängig verwendeten Materialien bis hin zur Möblierung. Mit einer Ausnahme: Die Espressobar am Eingang macht durch eine beleuchtete Theke und eine lachsfarbene Wand in Stuccolustro-Technik auf sich aufmerksam. (Text: Wolfgang Jean Stock)

Bürobau Saeco / Millenium Park 1

Sägerstraße 90
6890 Lustenau, Österreich

ARCHITEKTUR

Baumschlager Eberle Architekten

BAUHERRSCHAFT

Saeco Austria AG

TRAGWERKSPLANUNG

Mader & Flatz

FERTIGSTELLUNG

1998

SAMMLUNG

Architekturzentrum Wien

PUBLIKATIONSdatum

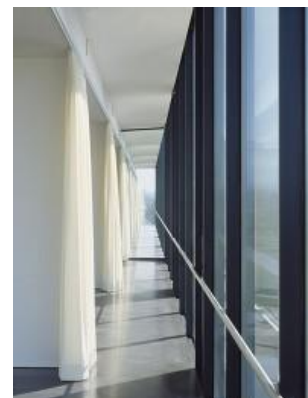
9. Juli 2001



© Eduard Hueber



© Eduard Hueber



© Eduard Hueber

Bürobau Saeco / Millenium Park 1

DATENBLATT

Architektur: Baumschlager Eberle Architekten (Carlo Baumschlager, Dietmar Eberle)

Mitarbeit Architektur: Elmar Hasler (PL), Paul Martin

Bauherrschaft: Saeco Austria AG

Tragwerksplanung: Mader & Flatz

Haustechnik / Elektro: Andreas Hecht

Haustechnik: GMI Ing. Peter Messner GmbH

Fotografie: Eduard Hueber

Funktion: Büro und Verwaltung

Planung: 1995 - 1997

Ausführung: 1997 - 1998

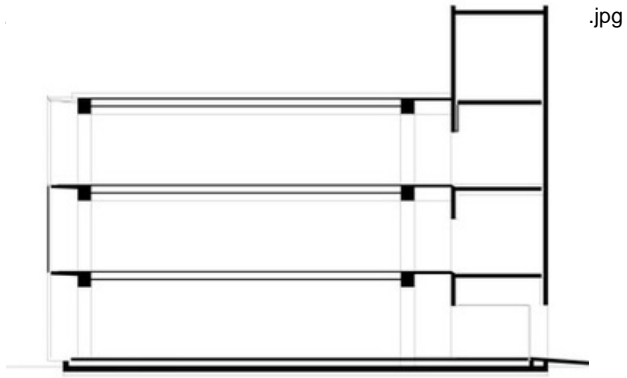
PUBLIKATIONEN

Liesbeth Waechter-Böhm: Baumschlager & Eberle, Bauten und Projekte / Buildings and Projects 1996 - 2002, SpringerWienNewYork, Wien 2003.



© Eduard Hueber

Bürobau Saeco / Millenium Park 1



Projektplan