



© Harry Schiffer

Die neue Raiffeisenbank, die das alte Bankgebäude aus den 1950er Jahren mit einem Zubau aus den 1970er Jahren ersetzt, befindet sich an prominenter Stelle im Ort: unmittelbar vor einer Straßenbrücke, die gleichzeitig eine markante Richtungsänderung im engen Tal vorgibt. Die für diesen Ort außergewöhnlichen gerundeten, verschränkten und geschnittenen Formen genießen die ganze Aufmerksamkeit und bilden von beiden Seiten der Bundesstraße kommend einen besonderen Blickfang. Sie ergeben sich sowohl aus dem inneren Funktionsschema als auch aus dem Dialog mit der gebirgigen Umgebung.

Aus den Bedürfnissen an Raumgröße, Raumhöhe und Blickbeziehungen sowie den geforderten Funktionen entwickelt sich eine Raumspirale, die sich im Außen widerspiegelt und gleichzeitig der neuen zeitgemäßen Philosophie der Kundenbetreuung sowohl nach mehr übersichtlicher Selbstbedienung als auch nach genügend Raum für individuelle Betreuung gerecht wird. Das eingeschossige Selbstbedienungsfoyer, das rund um die Uhr zur Verfügung steht, verschmilzt während der Banköffnungszeiten mit der zweigeschossigen zentralen Kassenhalle. Eine freigeformte Treppe verbindet das Erdgeschoss, das auch die Beratungsbüros beherbergt, mit den Besprechungs- und Sozialräumen des oberen Geschosses, dessen Fassade zur Straße hin auskragt und gleichzeitig einen überdachten Vorplatz sowohl für den Bankbesucher als auch für den Bankomatbenutzer bildet.

Die gebogene Lärchenholzverkleidung verstärkt die Bewegung der Rundform und stellt in ihrer Materialität einen direkten Bezug zur stark bewaldeten Landschaft der Umgebung her, die ebenfalls gebogene Glasfassade des oberen Geschosses vermittelt Transparenz und stellt gleichzeitig einen Bezug zum Hauptbankgebäude in der Stadt Judenburg her und ist somit architektonische Umsetzung des Corporate Design.

## Raiffeisenbank Möderbrugg

Im Dorf 13  
8763 Möderbrugg, Österreich

ARCHITEKTUR  
**Martin Wakonig**

TRAGWERKSPLANUNG  
**Manfred Petschnigg**

FERTIGSTELLUNG  
**2005**

SAMMLUNG  
**HDA Haus der Architektur**

PUBLIKATIONSDATUM  
**16. September 2006**



© Harry Schiffer



© Harry Schiffer



© Harry Schiffer

**Raiffeisenbank Möderbrugg**

DATENBLATT

Architektur: Martin Wakonig

Mitarbeit Architektur: Silvia Urban, Helene Petutschnig - Dollinger

Tragwerksplanung: Manfred Petschnigg

Fotografie: Harry Schiffer

Funktion: Banken und Börse

Planung: 2004 - 2005

Fertigstellung: 2005

Grundstücksfläche: 2.036 m<sup>2</sup>

Nutzfläche: 314 m<sup>2</sup>

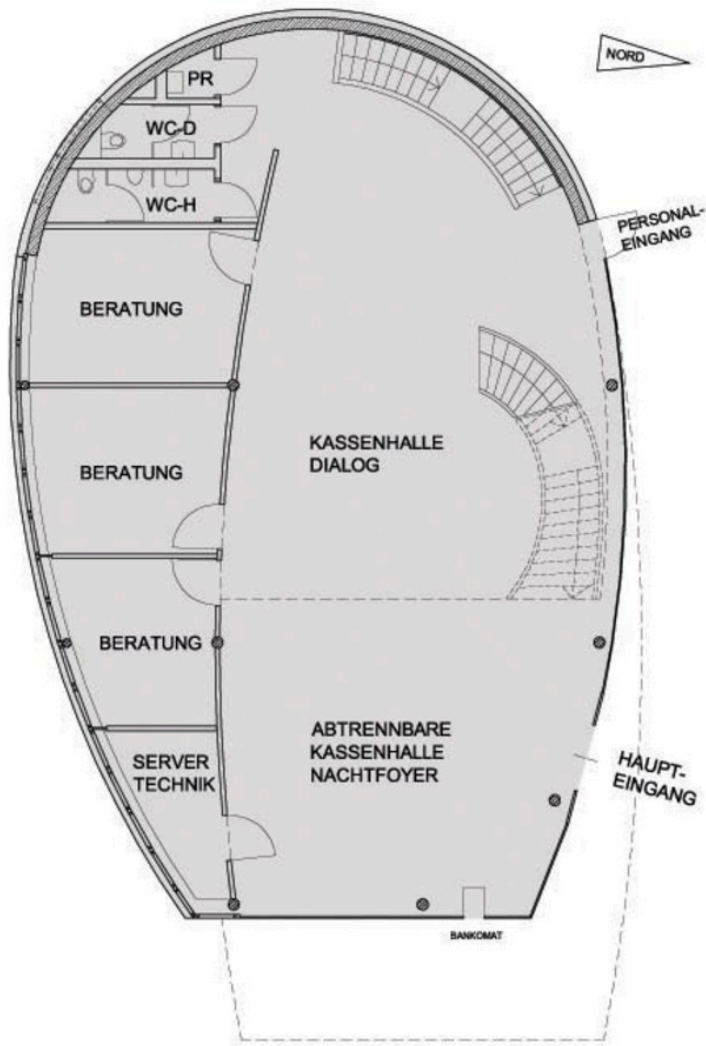
Bebaute Fläche: 264 m<sup>2</sup>

Umbauter Raum: 1.007 m<sup>3</sup>

Baukosten: 680.000,- EUR

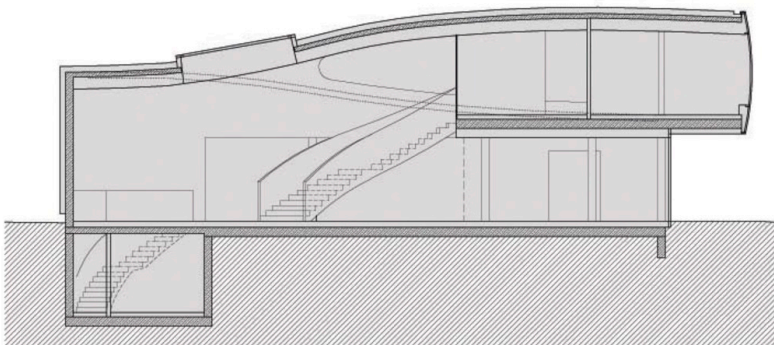
# ERDGESCHOSS

Raiffeisenbank Möderbrugg



Grundriss EG

# LÄNGSSCHNITT



Schnitt