



© Markus Bstieler

Das Projekt „Hotel am Bahnhof“ ist aus einem Wettbewerb zum Neubau eines Hotel- und Bürohauses in Verbindung mit dem Busbahnhof Innsbruck hervorgegangen, der im Zuge der Neugestaltung des Areals rund um den Innsbrucker Hauptbahnhof 2001 stattfand. Die Architekten entwickelten dazu ein Gebäude, das die stadtraumrelevanten Proportionen des Straßenprofils von der Triumph-Pforte bis zum Bahnhof aufnimmt, sie in die „Belle Etage“ hebt und damit das aufgestelzte Pendant zur versunkenen Lichthülle des neuen Bahnhofs bildet. Auf sechs Meter hohen Stelzen bildet der 125 Meter lange, schwebende Baukörper eine Art Brückengebäude über dem Busbahnhof. Mittig gelegene Stützen bis zum Längshohlkastentragwerk im Dachgeschoß bilden mit Querträgern die Primärkonstruktion, die Lasten der Decken werden mittels Hängestangen vom obersten Geschoß abgeführt. Wegen der statisch notwendigen Gewichtsbeschränkung kamen Fassadenelemente aus Blechtafeln zum Einsatz, zwischen denen rahmenlose, geschosshohe Isolierglasscheiben mit bündig eingebauten, öffenbaren Fenstern sitzen. Dieser Wechsel von Blechtafeln und Glas rhythmisiert die beiden Längsfassaden und setzt sich in der Unter- und Draufsicht fort. Bändern gleich umhüllen die vertikalen Elemente den gesamten Baukörper, lassen in ihrer seidenmatt schwarzen Oberfläche die Körperhaftigkeit des Gebäudes in den Hintergrund treten und erzeugen im freien Spiel von Masse und Volumen im Licht einen beabsichtigten Interferenzeffekt. (Text: Claudia Wedekind nach einem Text der Architekten)

Hotel am Bahnhof

Sterzingerstraße 1
6020 Innsbruck, Österreich

ARCHITEKTUR

Manzl Ritsch Sandner

BAUHERRSCHAFT

Raiffeisen Evolution

TRAGWERKSPLANUNG

Siegfried Ebenbichler

Reinhard Klestil

FERTIGSTELLUNG

2005

SAMMLUNG

aut. architektur und tirol

PUBLIKATIONSdatum

19. September 2006



© Markus Bstieler



© Markus Bstieler



© Markus Bstieler

Hotel am Bahnhof

DATENBLATT

Architektur: Manzl Ritsch Sandner (Gerhard Manzl, Johann Ritsch, Manfred Sandner)

Mitarbeit Architektur: Alois Zierl, Peter Feichtinger, Andreas Lettner, Andrea

Kaltschmid, Walter Bahcler

Bauherrschaft: Raiffeisen Evolution

Tragwerksplanung / Wettbewerb: Siegfried Ebenbichler

Tragwerksplanung: Reinhard Klestil

Fotografie: Markus Bstieler

Ausführungsplanung: ATP PlanungsGmbH, Innsbruck

Haustechnik: TB ZFG Projekt GmbH, Baden

Bauphysik: Peter Fiby, Innsbruck

Elektroplanung: TB Eipeldauer + Partner, Baden

Funktion: Hotel und Gastronomie

Wettbewerb: 2001

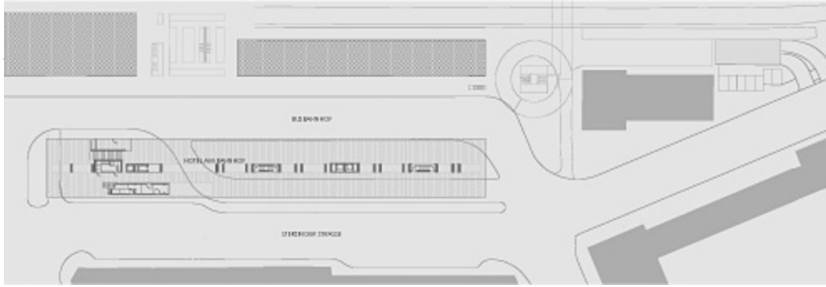
Planung: 2002

Ausführung: 2004 - 2005

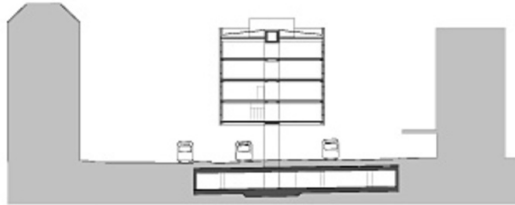
Nutzfläche: 10.400 m²

Umbauter Raum: 44.300 m³

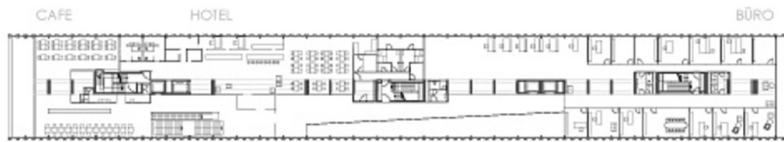
Hotel am Bahnhof



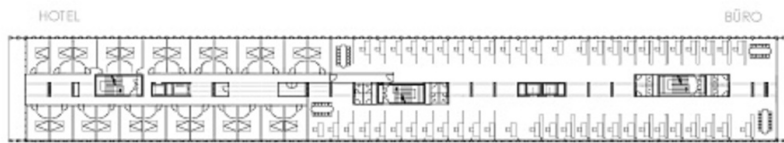
Lageplan



querschnitt m 1 : 300



obergeschoss 1 m 1 : 300



obergeschoss 24 m 1 : 300

Schnitt, Grundriss