



© image industry

## Atelierhaus Thun

Dr. Schoberstraße 81  
1130 Wien, Österreich

ARCHITEKTUR

**Veronika Vogelauer**

FERTIGSTELLUNG

**2005**

SAMMLUNG

**Architekturzentrum Wien**

PUBLIKATIONSdatum

**25. September 2006**



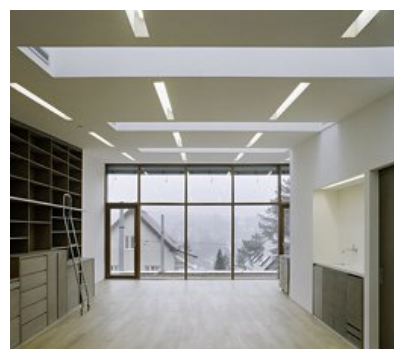
Unweit vom Lainzer Tiergarten entstand umgeben von Einfamilienhäusern im Südwesten Wiens ein Atelierhaus, das sich nicht dem konventionellen Erscheinungsbild beugt. Das Holzhaus (Holz-Tafelbauweise mit vorgefertigten Großtafeln) dient einem Maler als Atelier, Werkstatt und Ausstellungsraum. Im Obergeschoss öffnet sich der Raum nach Norden. Zusätzliche Oberlichten bieten optimale Belichtungsbedingungen für den Maler.

Aktuell ist das Atelierhaus einzig auf die Bedürfnisse des Malers zugeschnitten: Werkstatt, Ausstellungsraum und Arbeitsatelier bieten die ideale Arbeitsumgebung. Die Hanglage (das Gelände fällt Richtung Norden ab) bedingt, dass man das Haus unter Erdgeschossniveau betritt und zum Ausstellungsraum hinaufsteigt. Dieser ist im Erdgeschoss von der Straße weg, zum Garten hin orientiert.

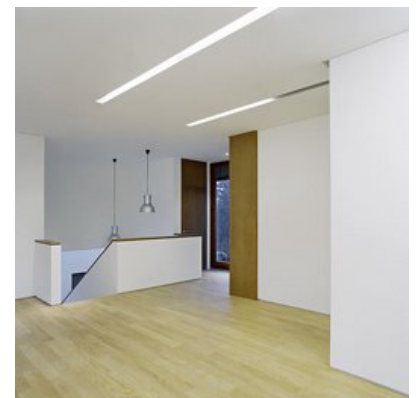
Im Falle geänderter Nutzungsanforderungen werden Änderungen verhältnismäßig einfach umgesetzt werden können: Die Planung für ein Einfamilienhaus mit vier Schlafräumen wurde parallelgeführt. (Text: Martina Frühwirth)



© image industry



© Hertha Hurnaus



© Hertha Hurnaus

## Atelierhaus Thun

### DATENBLATT

Architektur: Veronika Vogelauer

Fotografie: Hertha Hurnaus, image industry

Funktion: Gemischte Nutzung

Planung: 2002

Ausführung: 2003 - 2005

### AUSFÜHRENDE FIRMEN:

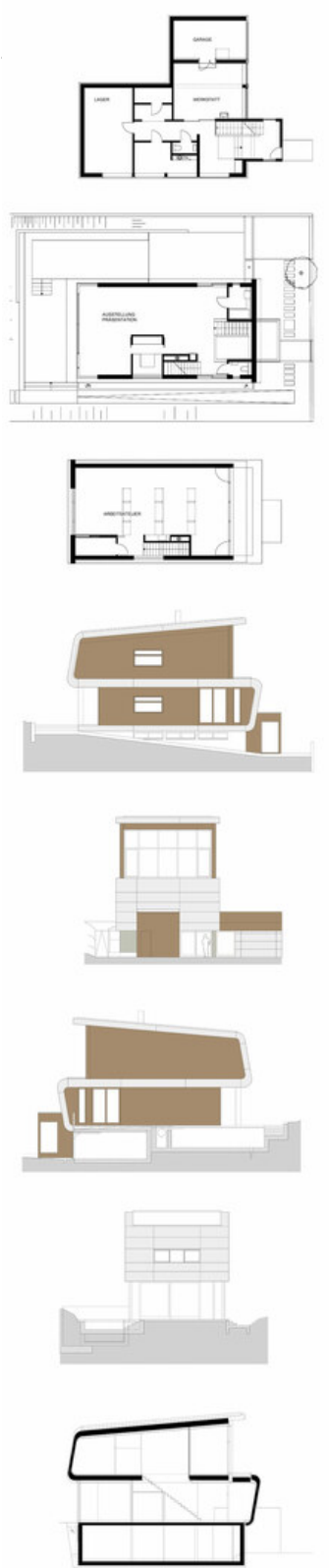
Holzbaubetrieb: Vincenz Harrer GesmbH, 8130 Frohnleiten



© Veronika Vogelauer

ata/med\_plan/18741/large.jpg

Atelierhaus Thun



Projektplan