



© Severin Wurnig

Wohnhaus Schweidlgasse

Schweidlgasse 6 – 8
1020 Wien, Österreich

ARCHITEKTUR
wurnig / kljajic / architekten

BAUHERRSCHAFT
GEWOG

TRAGWERKSPLANUNG
Johann Krizmanich

FERTIGSTELLUNG
2005

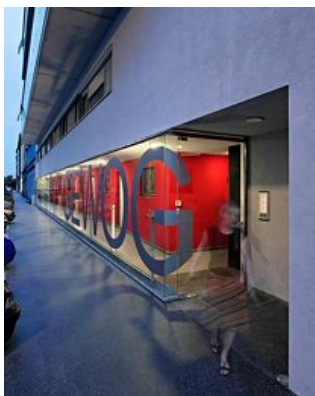
SAMMLUNG
Architekturzentrum Wien

PUBLIKATIONSdatum
23. September 2006

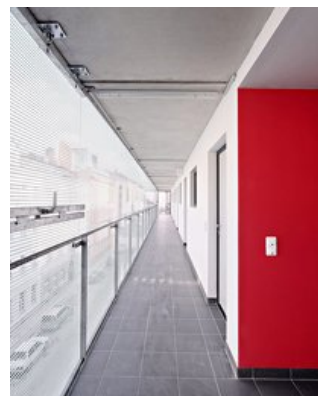


Herausforderung dieses Projekts war, eine überdurchschnittlich breite Baulücke in einem etwas vernachlässigtem Viertel nahe der äußeren Taborstraße mit Wohnraum zu füllen. Konzipiert wurde ein Wohnhaus mit Laubengangschließung, die sich auch in der äußeren Gestaltung abzeichnet. Das Erschließungssystem stellt eine abwechslungsreiche Abfolge von geschlossenem Stiegenhaus und zum öffentlichen Raum transluzentem Laubengang dar. Alle Wohnungen sind Nord-Süd-orientiert, querdurchlüftet und weisen große Fensterflächen in den südseitigen Innenhof auf.

Die Grundrißtypologie der einzelnen Wohnungen entspricht einem „kleinen Haus“ mit je einer Wohn- und Individualraumbene. Die Maisonettewohnungen können außerdem durch „Schalträume“ um ein Zimmer vergrößert bzw. verkleinert werden. Diese Flexibilität für die Bewohner wird durch Auflösung der Querwandbauweise in ein Skelettsystem möglich. Weitere Perspektiven einer Wohnumfeldverbesserung: Der gemeinschaftlich genutzte Dachgarten schafft einen zusätzlichen sozialen Kontaktbereich – mit „Panorama-Ausblick“ über die Stadt. In der Erdgeschoßzone entstand durch reihenhausartige Maisonetten ein attraktiver, transparenter Wohnungszugang. (Text: Katharina Wurnig)



© Severin Wurnig



© Severin Wurnig



© Severin Wurnig

Wohnhaus Schweidlgasse

DATENBLATT

Architektur: wurnig / kljajic / architekten (Martin Wurnig, Branimir Kljajic)

Mitarbeit Architektur: Anita Zajackowska-Kolcon, Martin Stradner

Bauherrschaft: GEWOG

Tragwerksplanung: Johann Krizmanich

Fotografie: Severin Wurnig

Funktion: Wohnbauten

Planung: 2002 - 2004

Ausführung: 2004 - 2005

Grundstücksfläche: 1.001 m²

Bruttogeschossfläche: 3.101 m²

Nutzfläche: 2.283 m²

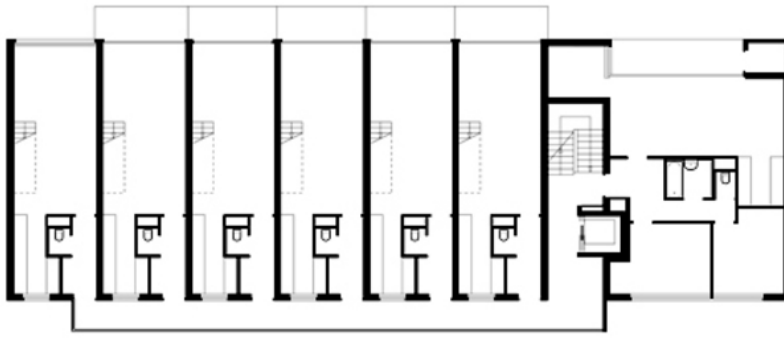
Bebaute Fläche: 432 m²

Baukosten: 2,6 Mio EUR

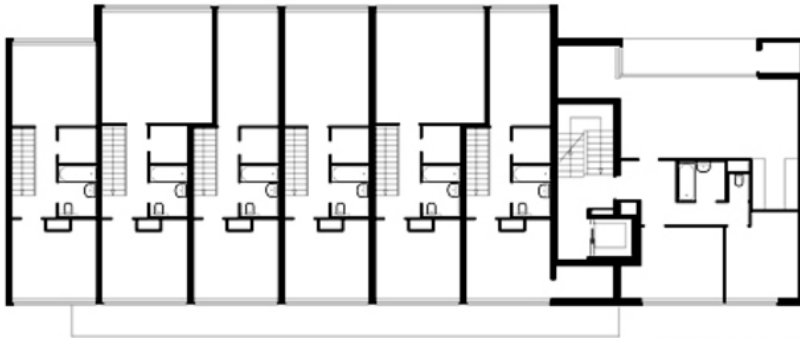


© Severin Wurnig

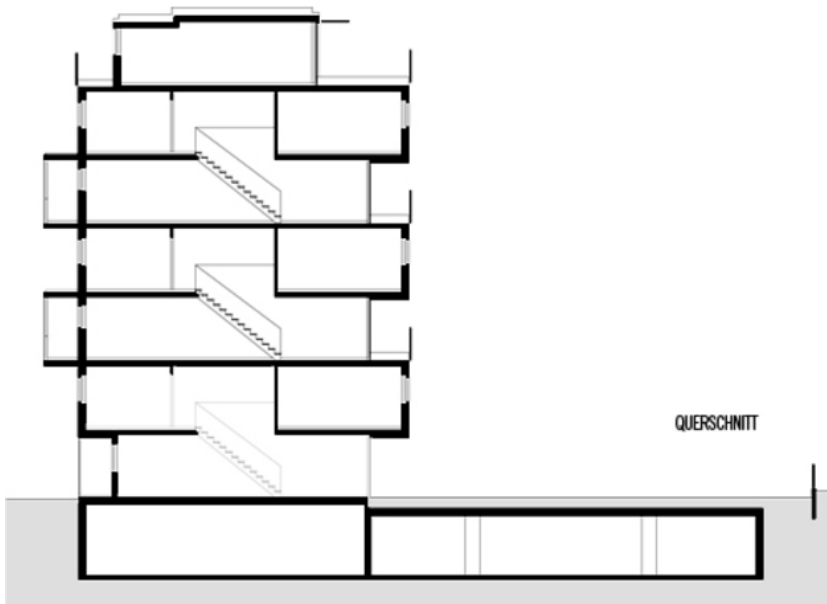
Wohnhaus Schweidlgasse



GRUNDRISS 2./4. STOCK



GRUNDRISS 3./5. STOCK



QUERSCHNITT

Projektplan