



© X ARCHITEKTEN

Das Konzept basiert auf eine räumliche Verbildlichung des Unternehmens: Die Dienstleistung eines mannigfaltigen Service und die „HDI corporate colour“ definieren den Entwurf.

Transparente, mit der Farbe beschichtete und verschieden große Trennscheiben (folierte Glasscheiben), sind im Raum auf mehreren Achsen positioniert und lassen eine sichtbare Mehrschichtigkeit entstehen. Diese Trennscheiben trennen Kunden- und Mitarbeiterbereich, definieren Warte- und Besprechungszonen. (Text: Architekten)

HDI Hannover Versicherung Bürozentrale Linz

Stahlstraße 2-4
4020 Linz, Österreich

ARCHITEKTUR
X ARCHITEKTEN

BAUHERRSCHAFT
HDI Hannover Versicherung AG

FERTIGSTELLUNG
2006

SAMMLUNG
Architekturzentrum Wien

PUBLIKATIONSdatum
1. Oktober 2006



© X ARCHITEKTEN



© X ARCHITEKTEN



© X ARCHITEKTEN

**HDI Hannover Versicherung
Bürozentrale Linz**

DATENBLATT

Architektur: X ARCHITEKTEN (David Birgmann, Bettina Brunner, Rainer Kasik, Max
Nirnberger, Lorenz Prommegger)

Bauherrschaft: HDI Hannover Versicherung AG

Maßnahme: Umbau

Funktion: Innengestaltung

Planung: 2006

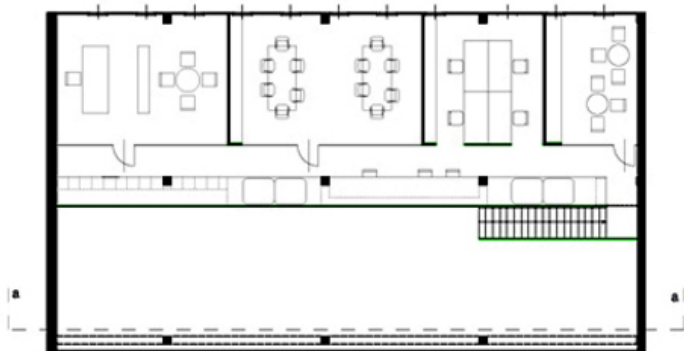
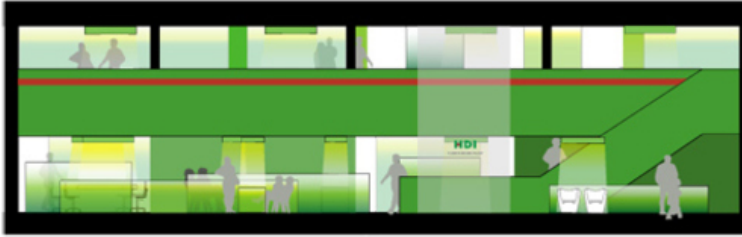
Fertigstellung: 2006

Nutzfläche: 472 m²

AUSFÜHRENDE FIRMEN:

Tischlerarbeiten: Firma Kirchberger, Linz

HDI Hannover Versicherung
Bürozentrale Linz



Projektplan