



© ARTEC Architekten

## Villa im Wienerwald, Umbau

Schubertstraße 15  
3013 Tullnerbach, Österreich

ARCHITEKTUR  
**ARTEC Architekten**

BAUHERRSCHAFT  
**Barbara Reichmann**  
**Michael Boss**  
**Gabriela De Raaij**  
**Helmut Elsinger**

TRAGWERKSPLANUNG  
**Werkraum Ingenieure**

FERTIGSTELLUNG  
**2005**

SAMMLUNG  
**Architekturzentrum Wien**

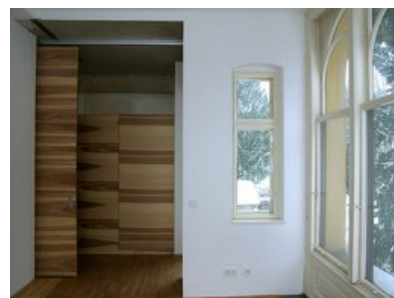
PUBLIKATIONSdatum  
**20. Mai 2007**

Die um 1900 auf einem Südhang im Wienerwald errichtete Villa weist mit Erker, dekorativer Giebelgestaltung, Holzveranden und opulentem Treppenturm alle typischen Insignien einer bürgerlichen Kultur der Sommerfrische auf, wie sie sich beispielsweise am Semmering im großen Stil entfalten konnte. Inzwischen wirken viele dieser Villen etwas angestaubt, zwar charmant, aber den heutigen Bedürfnissen nach Licht und Offenheit nicht mehr entsprechend. Zwei Paare aus Wien erwarben nun eines dieser pittoresken Anwesen im Grünen und beauftragten ARTEC Architekten mit einer hauptwohnsitzgerechten Adaptierung.

Die beiden Familien teilten sich das viergeschossige Haus, indem je einer Hauptebene mit interner Treppenschließung jeweils ein Geschoss darunter (Gartengeschoss) oder darüber (Dachgeschoss) zugeschlagen wurde. Wesentliches Ziel des Umbaus war es, zwei Schwächen des Bestands - relativ kleine Fensteröffnungen und eine kleinräumige Innenstruktur - durch gezielte Zäsuren zu beheben. Also wurden nicht nur Trennwände abgebrochen, sondern auch die Fensterflächen vergrößert - große Aluminiumschiebetüren und ein neuer Glaserker sorgen in der südseitigen Raumschicht nun für mehr Licht und atmosphärische Nähe zum Garten. Im Servicetrakt ersetzen Einbaumöbel aus furnierten MDF-Platten die Zwischenwände, Glasbänder lassen Licht in Überkopfhöhe in die Räume fließen. Auch die interne Stiege, die Küche und das geschossübergreifende Regal sind aus MDF-Platten gefertigt, deren Eschenfurnier dem Eingriff in die Substanz eine zusätzliche Eigenpräsenz verleiht. (Text: Gabriele Kaiser)



© ARTEC Architekten



© ARTEC Architekten



© ARTEC Architekten

## Villa im Wienerwald, Umbau

### DATENBLATT

Architektur: ARTEC Architekten (Bettina Götz, Richard Manahl)

Mitarbeit Architektur: Ronald Mikolics, Helmut Lackner, Burkhard Schelischansky

Bauherrschaft: Barbara Reichmann, Michael Boss, Gabriela De Raaij, Helmut Elsinger

Tragwerksplanung: Werkraum Ingenieure

Haustechnikplanung: Ingenieurbüro Christian Koppensteiner, Wien

Maßnahme: Umbau

Funktion: Einfamilienhaus

Planung: 2005

Fertigstellung: 2005

Nutzfläche: 374 m<sup>2</sup>

### AUSFÜHRENDE FIRMEN:

Baumeisterarbeiten: Brüder Schlepitzka, Wien

Glas: Meisl, Graz

Tischlerarbeiten: Manigatterer, Peuerbach

Schlosserarbeiten: Haus, Leibnitz

Holzfussboden: Intarsia Parkett, Wien

Installationen: MCE Anlagenbau Austria, Wien

Elektroinstallation: Buchholzer, Graz

Metallkamin: Moldrich, Wien

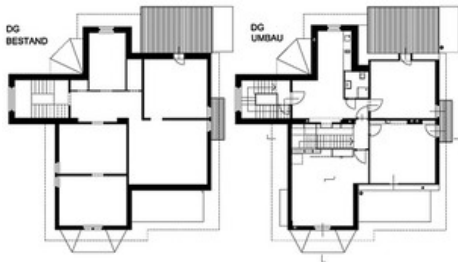
### WEITERE TEXTE

High-Tech in der Märchenwelt, Isabella Marboe, Der Standard, Samstag, 30. September 2006



© ARTEC Architekten

Villa im Wienerwald, Umbau



SCHNITT 1



SCHNITT 2

Projektplan