



© Claudia Bokmeier

Für das gestalterische Konzept und die Umsetzung des neuen Manner Shops am Wiener Flughafen zeichnen - wie bereits beim viel beachteten Manner Flagshipstore am Wiener Stephansplatz - BWM Architekten verantwortlich. Das Konzept des Flughafen-Shops verbindet die über hundertjährige Geschichte des traditionsreichen Unternehmens einerseits mit der Aktualität und Modernität eines vitalen und zeitgemäßen Betriebes andererseits: Der Raum wird durch eine Oberfläche aus kleinen schokoladebraunen Fliesen und Beschichtungen zusammengefasst, als wäre er zur Gänze mit Schokolade umhüllt. Die einheitliche dunkle Farbgebung lässt den Raum gegenüber der präsentierten Ware in den Hintergrund treten, zugleich erzeugt die glänzend veredelte Oberfläche der kleinen Glasfliesen eine elegante und funkelnde Aura mit überraschenden Lichtreflexen. „Damit gelingt es, die unverwechselbare Corporate Identity von Manner auch in der Gestaltung der Shops umzusetzen und zu leben“, so BWM-Architekt Erich Bernard.

Wie die bekannte Banderole der Manner Schnitten wird ein rosafarbenes Präsentationsband in den Raum gefaltet, auf dem sämtliche Produkte aus dem Hause Manner gezeigt werden können. Durch die Hinterleuchtung setzt sich die Banderole von der dunklen Raumhülle ab und scheint förmlich im Raum zu schweben. Monitore - mitten in die Ware gesetzt - zeigen Bilder von der Produktion und aus der Geschichte der Firma Manner. (Text: Architekten)

## Manner am Flughafen

Flughafen Wien Schwechat / Gate C 62  
1300 Schwechat, Österreich

ARCHITEKTUR

**BWM Designers & Architects**

BAUHERRSCHAFT

**Josef Manner & Comp AG**

FERTIGSTELLUNG

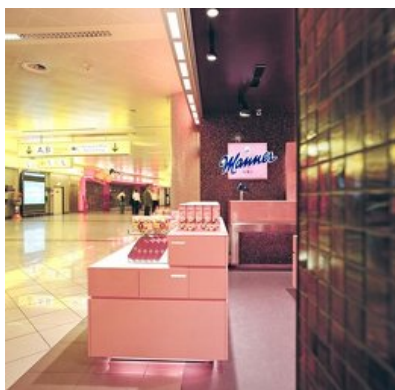
**2006**

SAMMLUNG

**Architekturzentrum Wien**

PUBLIKATIONSdatum

**15. Oktober 2006**



© Claudia Bokmeier



© Claudia Bokmeier



© Claudia Bokmeier

## Manner am Flughafen

### DATENBLATT

Architektur: BWM Designers & Architects (Erich Bernard, Daniela Walten, Johann Moser)

Mitarbeit Architektur: Judith Moser (PL), Astrid Jagersberger, Robert Charuza, Gabriele Bruner

Bauherrschaft: Josef Manner & Comp AG

Lichtplanung: Christian Ploderer

Funktion: Innengestaltung

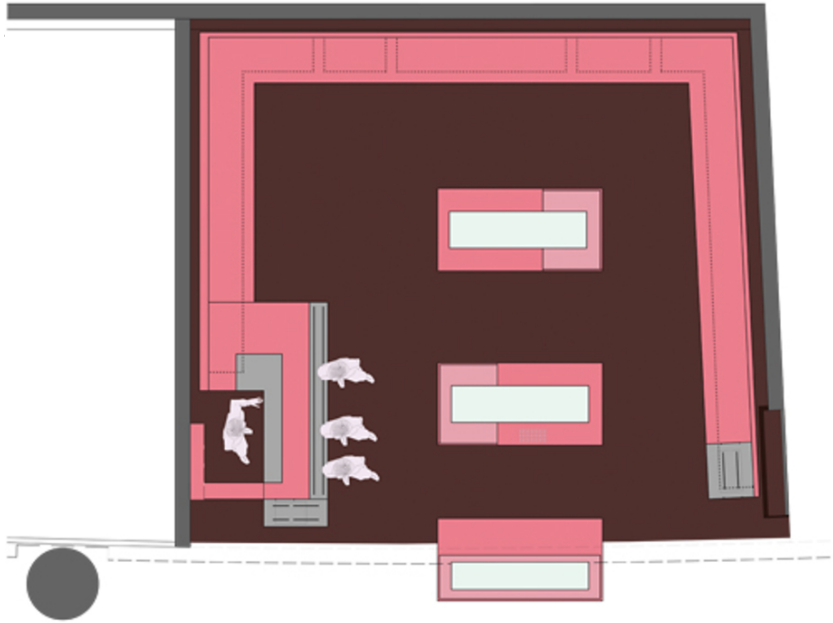
Planung: 2006

Fertigstellung: 2006

Nutzfläche: 36 m<sup>2</sup>

Umbauter Raum: 108 m<sup>3</sup>

Männer am Flughafen



Projektplan