



© Paul Ott

Wer von Judenburg kommend nach Scheiffling fährt, kann ihn nicht übersehen: Seit 2004 steht am Ortseingang ein metallischer Kubus, tagsüber die Umgebung metallisch reflektierend und nachts geheimnisvoll rot im Tal leuchtend.

Diese Halle eines Metall verarbeitenden Betriebes in Scheiffling ist Lagergebäude und Werbefläche in einem: einerseits nimmt sie die gefertigten Produkte und Rohstoffe auf, zum anderen zeigt die Fassade mit welchem Material hier gearbeitet wird. Die in kürzester Zeit selbst gefertigte Außenhaut der Lagerhalle mit zur Belichtung rot eingesetzten Plexiglasscheiben zeigt anschaulich, wozu die Firma, welche in der Regel Blechhüllrohre und Formteile herstellt, in der Lage ist.

Die Baumaßnahme umfasst neben dem Neubau die Neustrukturierung und den behutsamen Umbau des bestehenden Produktionsgebäudes. Die internen Betriebsabläufe wurden eingehend analysiert und optimiert. (Text: Architekt)

Lagerhalle Wallner

Gewerbepark 1
8811 Scheiffling, Österreich

ARCHITEKTUR
sps architekten

BAUHERRSCHAFT
Christian Wallner

TRAGWERKSPLANUNG
Johann Gaderer

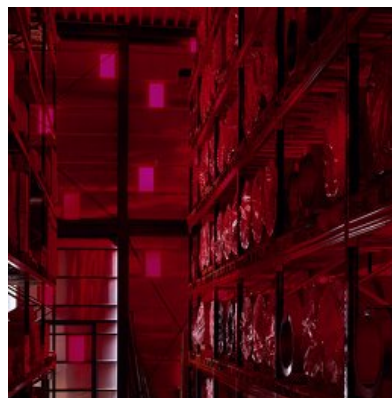
FERTIGSTELLUNG
2004

SAMMLUNG
HDA Haus der Architektur

PUBLIKATIONSdatum
29. Oktober 2006



© Paul Ott



© Paul Ott



© Paul Ott

Lagerhalle Wallner

DATENBLATT

Architektur: sps architekten (Simon Speigner)
Mitarbeit Architektur: Dirk Obracay, Walter Kailer
Bauherrschaft: Christian Wallner
Tragwerksplanung: Johann Gaderer
Fotografie: Paul Ott

Funktion: Industrie und Gewerbe

Planung: 2003 - 2004

Fertigstellung: 2004

Grundstücksfläche: 4.264 m²

Bruttogeschossfläche: 235 m²

Nutzfläche: 224 m²

Bebaute Fläche: 235 m²

Umbauter Raum: 2.350 m³

Baukosten: 295.000,- EUR

AUSFÜHRENDE FIRMEN:

Dachspengerei Hasler GmbH, Kärntner Straße 15, 8811 Scheifling

PUBLIKATIONEN

Best of Austria, Architektur 2006_07, Hrsg. Architekturzentrum Wien, Verlag Holzhausen GmbH, Wien 2009.

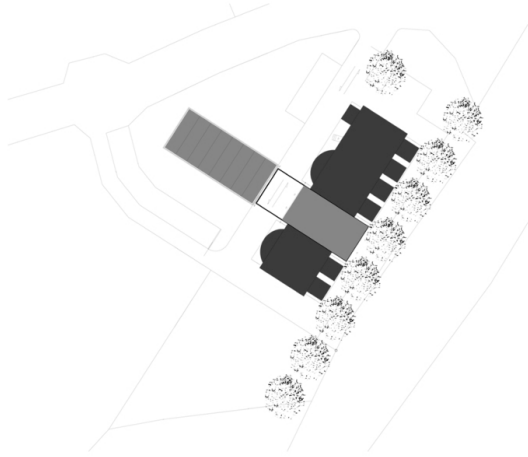
AUSZEICHNUNGEN

Architekturpreis des Landes Steiermark 2006, Preisträger

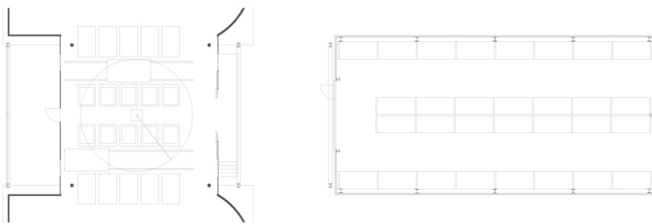


© Paul Ott

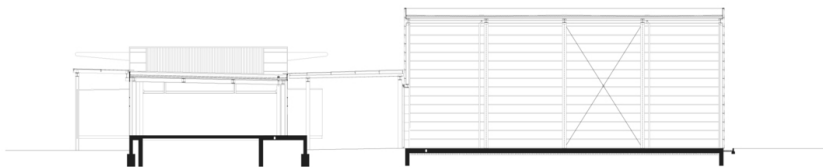
Lagerhalle Wallner



Lageplan



Grundriss



Schnitt