



© Adolf Bereuter

## Einfamilienhaus Weis

Langenstegstraße  
6971 Hard, Österreich

ARCHITEKTUR  
**Früh Architekturbüro**

BAUHERRSCHAFT  
**Gabriele Weis  
Johannes Weis**

TRAGWERKSPLANUNG  
**Mader & Flatz**

FERTIGSTELLUNG  
**2004**

SAMMLUNG  
**Architekturzentrum Wien**

PUBLIKATIONSdatum  
**19. November 2006**



Auf dem länglichen, ost-west-orientierten Grundstück errichteten wir ein Wohnhaus mit integrierter Garage, das sich auf das freie, unverbaubare Feld orientiert. Die Geste des leicht ansteigenden Pultdaches unterstreicht die Hauptrichtung. Nach Südwesten löst sich die weiß geputzte Gebäudehülle in Stützen auf, die Fensterebene tritt zurück und der Naturraum verbindet sich mit dem Innenraum des Hauses. Es ergeben sich überdachte Freibereiche, die zugleich vor zuviel Sonneneinstrahlung schützen. Die privaten Bereiche des Hauses werden mit perforierten Maueröffnungen vor neugierigen Blicken geschützt. Intimität wie Aussicht werden zugleich gewahrt. Von den Bauherren, einem Ehepaar mit 2 jugendlichen Kindern, war weiterhin gefordert, den Eltern- vom Kindbereich abzulösen.

Dies haben wir derart umgesetzt, dass von einem gemeinsamen Erdgeschoss zwei separate Erschließungen in den jeweiligen Bereich nach oben führen und das Haus im Obergeschoss von einer Terrasse unterteilt ist. Mit dieser Konzeption ist es möglich, den Kindbereich auf verschiedene Nutzeranforderungen auszulegen (Einliegerwohnung, Büro). Das Haus passt sich an.

Ausgehend von dem zentralen Küchen- und Essbereich des Hauses ist auch die komplette Innenausstattung in vielen Gesprächen zusammen mit der Bauherrschaft entwickelt worden. Eine intensive Auseinandersetzung zwischen Gestaltung, Funktion und Nutzerwünschen mit einem erfreulichen Gesamtergebnis. (Text: Architekten)



© Adolf Bereuter



© Adolf Bereuter



© Adolf Bereuter

## Einfamilienhaus Weis

### DATENBLATT

Architektur: Früh Architekturbüro (Alexander Früh)

Mitarbeit Architektur: Petra Hämmerle (PL)

Bauherrschaft: Gabriele Weis, Johannes Weis

Tragwerksplanung: Mader & Flatz

Fotografie: Adolf Bereuter

Funktion: Einfamilienhaus

Planung: 2003

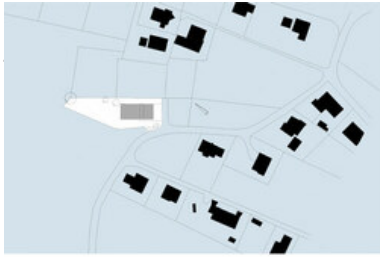
Ausführung: 2003 - 2004



© Adolf Bereuter

ned\_plan/18688/large.jpg

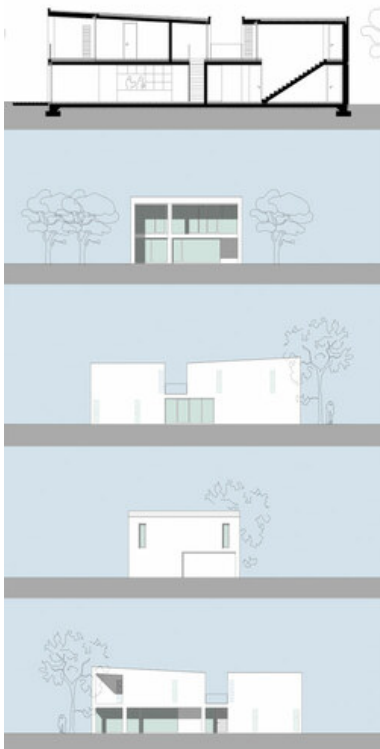
### Einfamilienhaus Weis



- 0 5 10 15 22,80 m
- |               |              |             |
|---------------|--------------|-------------|
| 1 wohnen      | 5 eingang    | 9 tisch     |
| 2 kücheninsel | 6 garage     | 10 terrasse |
| 3 arbeiten    | 7 waschküche |             |
| 4 wc          | 8 stauraum   |             |



- 0 5 10 15 20,40 m
- |                 |                 |                 |
|-----------------|-----------------|-----------------|
| 11 arbeiten     | 15 flur         | 19 flur         |
| 12 bad eltern   | 16 kinderzimmer | 20 kinderzimmer |
| 13 schlafzimmer | 17 bad          | 21 terrasse     |
| 14 abstellraum  | 18 wc           | 22 balkon       |



Projektplan