



© Walter Luttenberger

Es lässt sich nur mehr erahnen, dass dieses Gebäude auf den Grundmauern eines ehemaligen Kegelbahngebäudes errichtet wurde. Auf einer schmalen Grundstücksparzelle in einem der größten Innenhöfe unweit der Grazer Oper gelegen reagiert dieses Projekt, das im Rahmen der umfassenden Sanierung und auf Basis eines bestehenden Bebauungsplanes entwickelt wurde, auf die spezifischen Qualitäten dieses Innenhofmilieus.

Auf die dominierende Brandmauer des nördlich angrenzenden Gebäudes antworten die Architekten mit einem bekiesten halböffentlichen Vorplatz und der Ausbildung eines aufgeständerten, zweigeschossigen „Kopfgebäudes“ im rückwärtigen Teil, nordseitig, ebenfalls an eine 8,55 Meter hohe und 41,5 Meter lange Brandmauer grenzend, öffnen sie sechs Maisonetten großzügig zum Garten.

Durch eine Betonwand vom Vorplatz getrennt werden diese Gartenwohnungen über eingezogene Zugangsterrassen betreten, die ungewollte Einblicke von den umliegenden Gebäuden abschirmen. Die vorgelagerten Privatgärten zum parallel verlaufenden Weg werden ihrerseits durch rot eingefärbte Kellerersatzräume abgeschirmt.

Das obere Maisonettegeschoss wurde an Stelle des Pultdaches in Leichtbauweise auf den bestehenden Grundmauern errichtet und zeichnet sich als Holzschirm mit durchlaufendem Fensterband ab. Im vorderen Bereich verschränkt es sich mit der als Stichtreppe ausgeführten Erschließung der zwei Maisonetten des Kopfbaus.

Schwarz.Platzer.Architekten schaffen mit diesem Gebäude attraktive innerstädtische Wohnungen unter Wahrung und Fortführung gewachsener Milieus – Verschneidungen, Überlagerungen, Schichtungen, Aus- und Einblicke schaffen Orte hoher Qualität und Selbstverständlichkeit. (Text: Jörg Kindermann)

## Umfassende Sanierung Hofgebäude Schlögelgasse 7

Schlögelgasse 7  
8010 Graz, Österreich

ARCHITEKTUR  
**schwarz.platzer.architekten**

BAUHERRSCHAFT  
**Dietmar Ackerl  
Astrid Ackerl**

TRAGWERKSPLANUNG  
**Daninger + Partner Engineering  
GmbH**

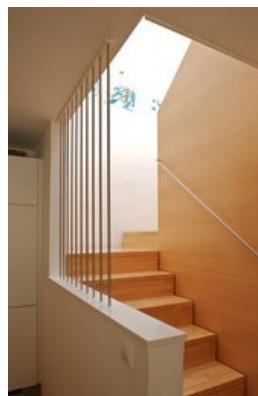
FERTIGSTELLUNG  
**2005**

SAMMLUNG  
**HDA Haus der Architektur**

PUBLIKATIONSdatum  
**30. November 2006**



© Walter Luttenberger



© Walter Luttenberger



© Walter Luttenberger

**Umfassende Sanierung Hofgebäude  
Schlögelgasse 7**

DATENBLATT

Architektur: schwarz.platzer.architekten (Christoph Platzer, Werner Schwarz)

Mitarbeit Architektur: Mario Lerner, Rainer Spath

Bauherrschaft: Dietmar Ackerl, Astrid Ackerl

Tragwerksplanung: Daninger + Partner Engineering GmbH

Fotografie: Walter Luttenberger

Maßnahme: Revitalisierung

Funktion: Wohnbauten

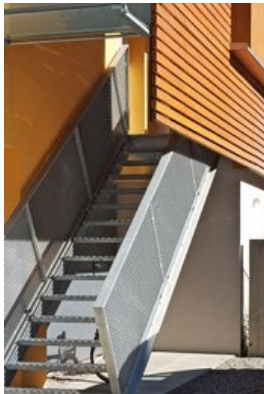
Planung: 2004

Fertigstellung: 2005

Grundstücksfläche: 1.835 m<sup>2</sup>

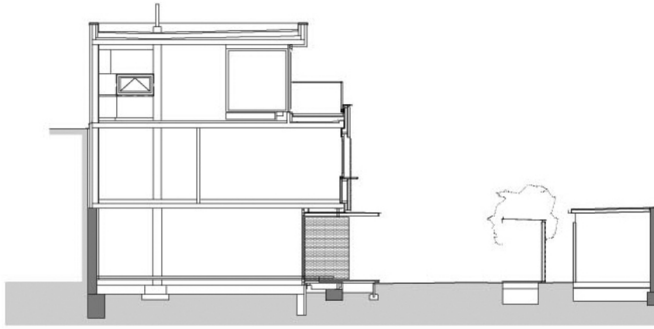
Nutzfläche: 576 m<sup>2</sup>

Baukosten: 826.000,- EUR



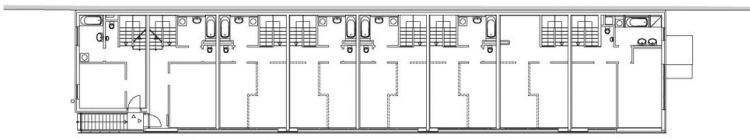
© Walter Luttenberger

**Umfassende Sanierung Hofgebäude  
Schlögeltgasse 7**



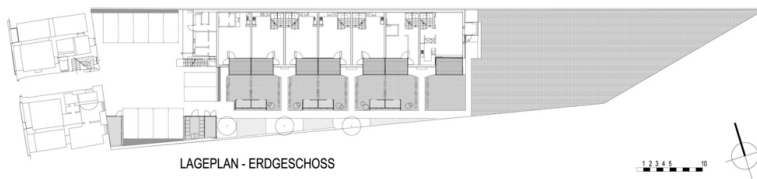
**SCHNITT**

Schnitt



**OBERGESCHOSS**

Grundriss OG



LAGEPLAN - ERDGESCHOSS

Grundriss EG