



© Rotzler Krebs Partner

VKW-Areal / Illwerke

Weidachstrasse 6
6900 Bregenz, Österreich

ARCHITEKTUR

Dietrich | Untertrifaller

LANDSCHAFTSARCHITEKTUR

Rotzler Krebs Partner

FERTIGSTELLUNG

2007

SAMMLUNG

Vorarlberger Architektur Institut

PUBLIKATIONSdatum

12. Dezember 2006



VKW Areal / Illwerke

„Dass der Betreiber eines Industriebetriebs bei der Entwicklung seines Areals von sich aus die vielfältigen Wechselwirkungen mit der umgebenden Stadt berücksichtigt, ist selten genug.

Die Illwerke haben nicht nur einen in diesem Sinne vorbildlichen Entwicklungsplan erarbeitet, der das bisher abgeschlossene Gelände schrittweise zugänglich macht und mit neuen urbanen Nutzungen belebt, sondern auch an die Architektur der einzelnen Projekte hohe Maßstäbe angelegt. Hochregallager und Transformatoren erhalten eine skulptural ambitionierte Gestaltung, bestehende Bauten werden schrittweise funktional und formal saniert. Vorausschauende Gesamtplanung und hochwertige Einzelobjekte addieren sich zu einer Anlage von besonderer Qualität.“ (Aus dem Jury-Bericht HYPO-Bauherrenpreis 2005)

Ausgehend von neuen Nutzungsanforderungen und baulichen Entwicklungsszenarien wurde von den Landschaftsarchitekten BSLA Rotzler Krebs Partner GmbH ein Masterplan für die Freiraumgestaltung entwickelt.

„Die Erschließungsachsen werden hierarchisiert und mit Baumreihen räumlich gefasst. Die Verkehrsflächen werden redimensioniert und die Parkplatzflächen auf präzise definierte Felder konzentriert.

Der zentral gelegene Kraftwerkkanal kann als eigentlicher «Generator» der städtebaulichen Entwicklung des Areals gelesen werden. Auf ihn ist die orthogonale



© Rotzler Krebs Partner



© Rotzler Krebs Partner

VKW-Areal / Illwerke

Bau- und Erschließungsstruktur ausgerichtet. Die neu angelegte Promenade über dem unterirdischen Kanal bildet die mittige Fusswegachse und wird von einem lichten Eschenhain überwölbt.“ (Florian Semmler nach einem Text der Landschaftsarchitekten)

DATENBLATT

Landschaftsarchitektur: Rotzler Krebs Partner (Stefan Rotzler, Matthias Krebs, Stephan Herde)

Architektur: Dietrich | Untertrifaller (Helmut Dietrich, Much Untertrifaller)

Funktion: Industrie und Gewerbe

Planung: 2004

Ausführung: 2005 - 2007

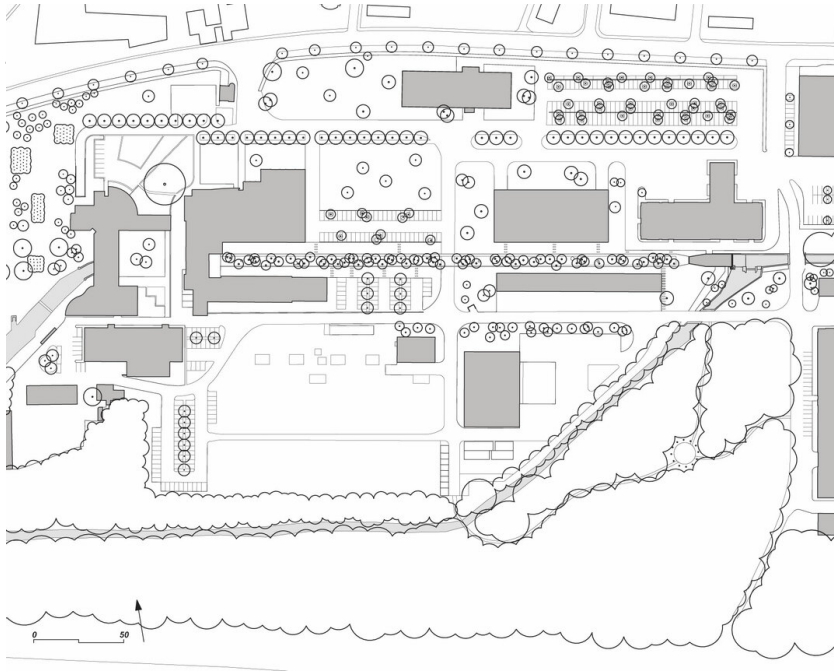
PUBLIKATIONEN

Best of Austria, Architektur 2006_07, Hrsg. Architekturzentrum Wien, Verlag Holzhausen GmbH, Wien 2009.

AUSZEICHNUNGEN

5. Vorarlberger Hypo-Bauherrenpreis 2005, Preisträger

VKW-Areal / Illwerke



Lageplan