



© Elisabeth Mayr-Keber

„LOOK. Wohnen und Staunen“

Kaiser Ebersdorferstraße 35-37
1110 Wien, Österreich

ARCHITEKTUR
Gert M. Mayr-Keber

BAUHERRSCHAFT
BUWOG

TRAGWERKSPLANUNG
Hermann Kugler

LANDSCHAFTSARCHITEKTUR
Thomas Proksch

KUNST AM BAU
Gerwald Rockenschau

FERTIGSTELLUNG
2006

SAMMLUNG
Architekturzentrum Wien

PUBLIKATIONSdatum
10. Dezember 2006



Die von zwei Stadtvillen und zwei ost-westorientierten Zeilengebäuden gebildete Wohnhausanlage wird durch unterschiedliche Erkerausbauten, die den Innenraum mitdefinieren, räumlich plastisch gegliedert. Die architektonische Umsetzung der Themen Erker, Loggia, Terrasse, Balkon, Fenster, Liftgehäuse, Hauszugang, etc. erzeugen das „Gesicht des Hauses“. Die einzelnen Wohnungstypen werden nach außen getragen, ein deutlicher Bezug zur einzelnen Wohnung wird formuliert, der Identitätsanspruch des Bewohners hervorgehoben.

Der Künstler Gerwald Rockenschau zeichnet für die differenzierende Farbgebung der Erkervorbauten verantwortlich und verstärkt durch seine individuellen Farbkombinationen die oben angeführten Anliegen. Die Wohngebäude sind von großzügigen Mietergärten eingerahmt, die das siedlungsöffentliche Freiraumangebot, das an die zentrale Wegachse räumlich-funktional angelagert ist, ergänzen. Eine Vielzahl an Bäumen bilden quasi das grüne Dach über dem Grundstück. (Text: Architekten)



© Elisabeth Mayr-Keber



© Elisabeth Mayr-Keber



© Elisabeth Mayr-Keber

DATENBLATT

Architektur: Gert M. Mayr-Keber

Mitarbeit Architektur: Christian Berger (PL), Albrecht Schindelarz, Erwin Zeisel

Bauherrschaft: BUWOG

Tragwerksplanung: Hermann Kugler

Landschaftsarchitektur: Thomas Proksch

Kunst am Bau: Gerwald Rockenschaub

Bauphysik: Franz Kalwoda

HKLSE-Plan: SZ technisches Büro GmbH

Funktion: Wohnbauten

Planung: 2002

Ausführung: 2005 - 2006

Grundstücksfläche: 6.539 m²

Nutzfläche: 7.160 m²

Bebaute Fläche: 2.179 m²

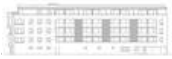
Umbauter Raum: 18.490 m³

PUBLIKATIONEN

Best of Austria, Architektur 2006_07, Hrsg. Architekturzentrum Wien, Verlag Holzhausen GmbH, Wien 2009.

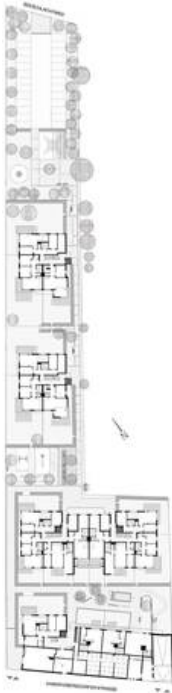
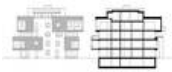
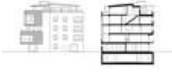
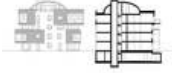


© Elisabeth Mayr-Keber



ed/nextroom.at/data/med_plan/18666/large.jpg

„LOOK. Wohnen und Staunen“



Projektplan