



© Paul Ott

Mit einem Tribürendach in Form eines auf den Kopf stehenden L erhält eine bestehende, in einen Graben gebettete Sportanlage (Fußballplatz, Tribüne, Terrasse und Sportheim) signifikant Kontur.

Der 50 cm starke Bügel (Stahlrahmenkonstruktion mit Trpezblechdeckung und Untersicht aus Polycarbonatpaneelen) erstrahlt - analog zu einer der Vereinsfarben des lokalen Fußballvereins - in Weiß, wobei vor allem in der Nacht die hinterleuchteten Stegplatten zu nahezu feierlicher Wirkung kommen. Die zweite Vereinslogofarbe, das Schwarz, tritt über die Sitzschalen der Tribüne und vor allem beim schwarz lasierten Betonquader des Kiosk/WCs in Erscheinung. (Text: Gabriele Kaiser)

## Sportzentrum Wolforn

Tavernstraße Sportplatz  
4493 Wolforn, Österreich

ARCHITEKTUR

**HERTL.ARCHITEKTEN**

BAUHERRSCHAFT

**Union Sportverein Wolforn**

TRAGWERKSPLANUNG

**Födermayr & Ott**

FERTIGSTELLUNG

**2006**

SAMMLUNG

**Architekturzentrum Wien**

PUBLIKATIONSdatum

**17. Dezember 2006**



© Paul Ott



© Paul Ott



© Paul Ott

## Sportzentrum Wolfers

### DATENBLATT

Architektur: HERTL.ARCHITEKTEN (Gernot Hertl)  
Mitarbeit Architektur: Caroline Waglhuber, Lothar Bauer  
Bauherrschaft: Union Sportverein Wolfers  
Tragwerksplanung: Födermayr & Ott  
Fotografie: Paul Ott

Funktion: Sport, Freizeit und Erholung

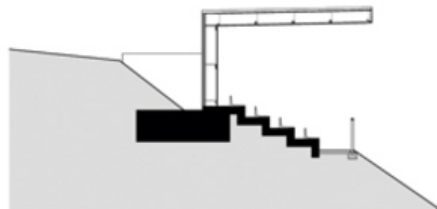
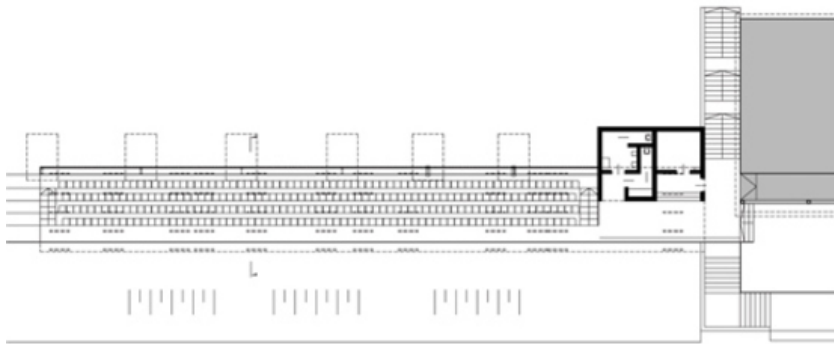
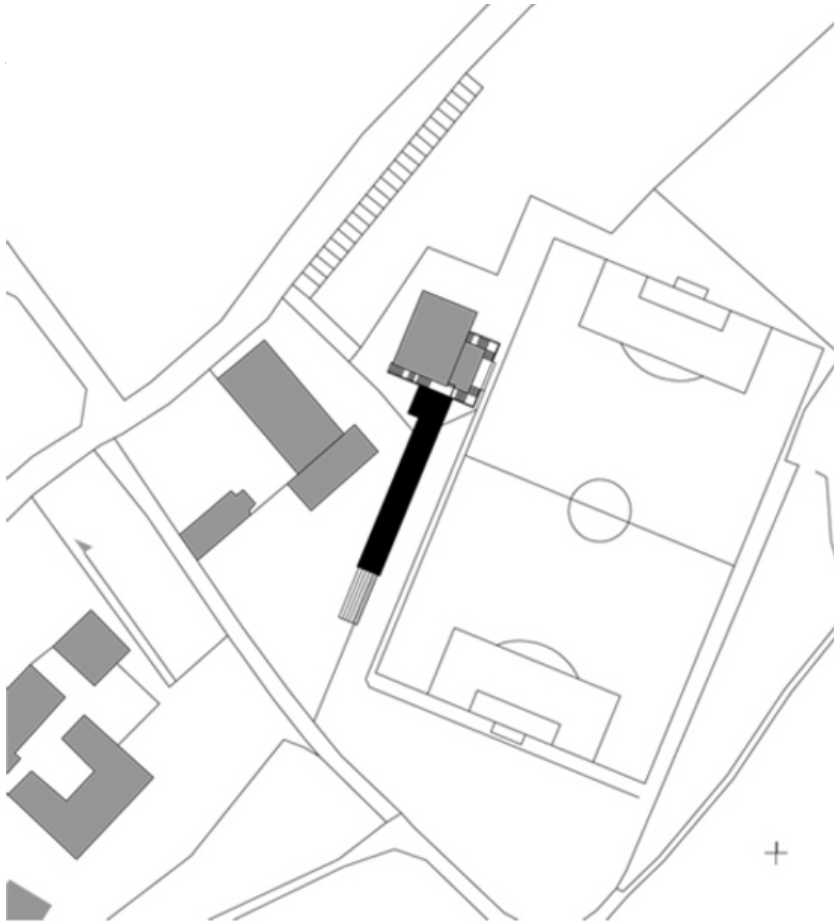
Wettbewerb: 2003  
Planung: 2003 - 2005  
Ausführung: 2005 - 2006

Bebaute Fläche: 133 m<sup>2</sup>



© Paul Ott

Sportzentrum Wolfers



Projektplan