



© Kurt Härting

Mit dem Neubau der Firma Interchim Austria, die seit 1986 weltweit im Chemiehandel tätig ist, wollte der Firmeninhaber einerseits ein vielseitig nutzbares Gebäude errichten, andererseits Geschäftspartnern, die aus allen Teilen der Welt nach Tirol kommen, den Eindruck eines modernen und leistungsfähigem Unternehmen vermitteln. Im Erdgeschoss befinden sich die Büros, Empfang und ein Konferenzraum, das Obergeschoss kann als Wohnung oder als zukünftige Büroerweiterung genutzt werden, wobei bei der Grundrissplanung größte Flexibilität für die Arbeitsplätze gefordert wurde. Besonderes Augenmerk wurde auch auf optimales Tageslicht und Raumklima gelegt. Die Heizung und Warmwasseraufbereitung erfolgt über Solarkollektoren und einen Gasanschluss. Die Fassade besteht aus gefärbten ESG-Scheiben, Isolierglas, Sichtbeton und einer Dachuntersicht aus Edelstahl. (Text: Architekten)

## Bürogebäude Interchim Austria

Brixentaler Straße 69  
6300 Wörgl, Österreich

ARCHITEKTUR  
**Marc Meder**

BAUHERRSCHAFT  
**Interchim Austria**

TRAGWERKSPLANUNG  
**Gerhard Wibmer**

FERTIGSTELLUNG  
**2003**

SAMMLUNG  
**aut. architektur und tirol**

PUBLIKATIONSdatum  
**20. Dezember 2006**



© Kurt Härting



© Kurt Härting

## Bürogebäude Interchim Austria

### DATENBLATT

Architektur: Marc Meder

Bauherrschaft: Interchim Austria

Tragwerksplanung: Gerhard Wibmer

Fotografie: Kurt Härting

Funktion: Büro und Verwaltung

Planung: 2002

Ausführung: 2002 - 2003

Grundstücksfläche: 883 m<sup>2</sup>

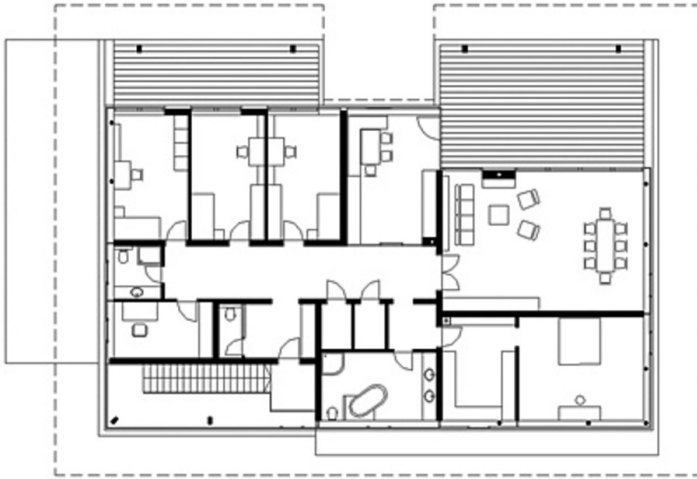
Bruttogeschossfläche: 1.086 m<sup>2</sup>

Nutzfläche: 878 m<sup>2</sup>

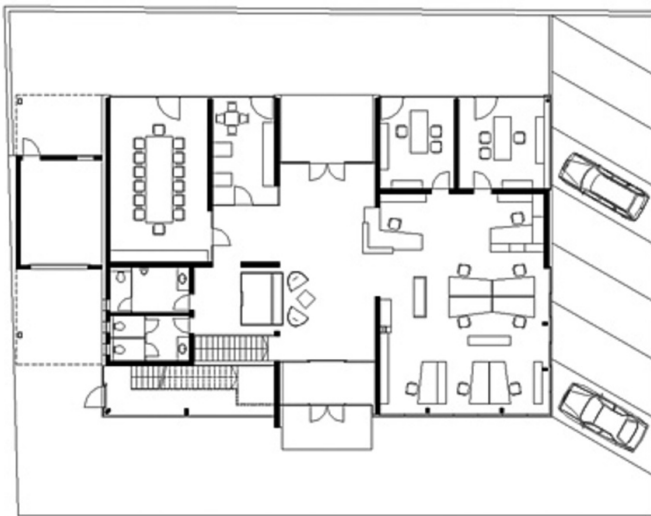
Bebaute Fläche: 418 m<sup>2</sup>

Umbauter Raum: 2.359 m<sup>3</sup>

Bürogebäude Interchim Austria



Grundriss OG



Grundriss