



© Gisela Erlacher

**Seniorenwohngemeinschaft  
Rainergasse**  
Rainergasse 6-8  
1040 Wien, Österreich

ARCHITEKTUR  
**Raumkunst**

BAUHERRSCHAFT  
**Raumkunst**

TRAGWERKSPLANUNG  
**RWT Plus**

FERTIGSTELLUNG  
**2005**

SAMMLUNG  
**Architekturzentrum Wien**

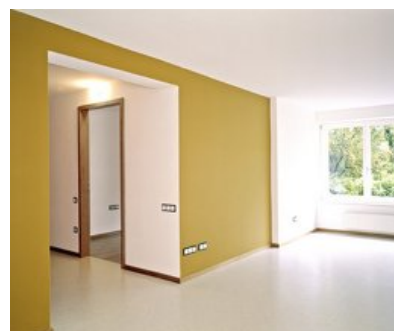
PUBLIKATIONSdatum  
**31. Dezember 2006**

### Seniorenwohngemeinschaft Rainergasse

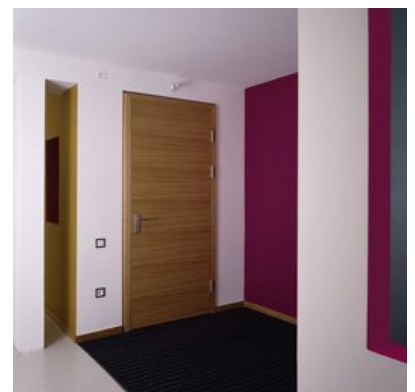
Im Auftrag von Wiener Wohnen wurde ein ehemaliges Tröpferlbad in Wien-Wieden zu einer barrierefreien Wohngemeinschaft für Senioren umgebaut. Durch Bereinigung der Struktur (Abbruch nahezu sämtlicher nichttragender Wände, zusätzliche Belichtung an der Südostseite) gelang es, auf rund 213 m<sup>2</sup> Nutzfläche eine großzügige Unterkunft für 9 Personen (3 Doppelzimmer, 3 Einzelzimmer) zu schaffen, wobei nicht nur auf rollstuhlgerechte Dimensionierung von Gängen und Bädern geachtet wurde, sondern auch auf eine maximale Wohnlichkeit der Privat- und Gemeinschaftsflächen. Die von zwei Seiten belichtete Wohnküche etwa erstreckt sich über die gesamte Gebäudebreite und ist mit einem geräumigen Wirtschaftsraum funktional aufgewertet. Durch dezente farbliche Differenzierung erhält das Raumgefüge eine zusätzliche Wertigkeit und Gliederung, die hellen Holztüren und Parkettböden in den Zimmern leisten ebenfalls einen positiven Beitrag zur wohlichen Gesamtatmosphäre. (Text: Gabriele Kaiser)



© Gisela Erlacher



© Gisela Erlacher



© Gisela Erlacher

**Seniorenwohngemeinschaft  
Rainergasse**

DATENBLATT

Architektur: Raumkunst (Christine Diethör, Harald Fux)

Bauherrschaft: Raumkunst

Tragwerksplanung: RWT Plus (Richard Woschitz)

Fotografie: Gisela Erlacher

Funktion: Innengestaltung

Planung: 2003 - 2004

Ausführung: 2004 - 2005

Nutzfläche: 213 m<sup>2</sup>



© Gisela Erlacher



ied\_plan/18630/large.jpg

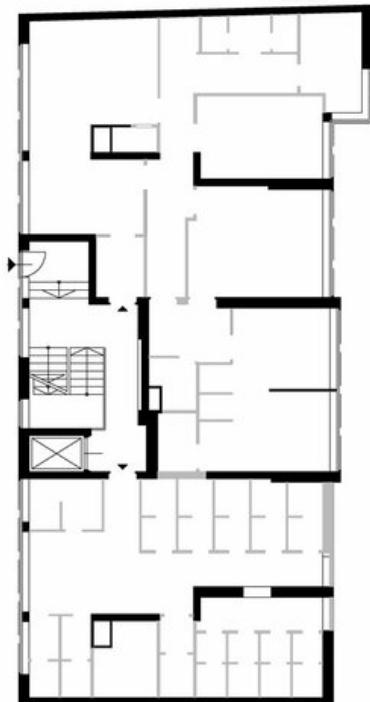
### Seniorenwohngemeinschaft Rainergasse

- 1 Vorraum / Rollstühle
- 2 Wohnfläche
- 3 Wohnküche
- 4 Zimmer
- 5 Wirtschaftsraum

0,5 1,0 2,0 3,0 4,0

0,5 1,0 2,0 3,0 4,0

■ Struktur  
■ Abbbruch



Projektplan