



© Klomfar & Sengmüller

Kulturzentrum Remise

Werdenbergerstrasse
6700 Bludenz, Österreich

ARCHITEKTUR

Hans Hohenfellner

BAUHERRSCHAFT

Stadt Bludenz

TRAGWERKSPLANUNG

Christian Gantner

FERTIGSTELLUNG

1997

SAMMLUNG

Architekturzentrum Wien

PUBLIKATIONSdatum

14. September 2003



Der Neubau erstreckt sich entlang der rechten Grundgrenze in der ganzen Tiefe, wobei das Gesamtvolumen von der Straßenseite nicht wahrnehmbar ist und nur eine schmale Stirnfassade in Erscheinung tritt. Dieses Konzept ermöglichte einen großzügigen Vorplatz, der für diverse Anlässe und Veranstaltungen Verwendung findet. Das Thema Altbau / Neubau und die unterschiedlichen Nutzungen der Gebäude spiegeln sich auch in der Materialwahl wieder. Der Neubau besteht im wesentlichen aus einem Ausstellungsraum (weißer Raum von oben belichtet) und einem Theaterraum (dunkler Raum mit Werkstattcharakter), welchem die reduzierte Formensprache des Industriebaues eigen ist. Dem gegenüber wurde der Altbau im restauratorischen Sinne behandelt.

Der Neubau beinhaltet einen Ausstellungsraum mit 80 m², und einen Veranstaltungsraum für 200 Personen, mit einer Bühne und einer Seitengalerie. Im Altbau befindet sich das Restaurant. (Text: Architekt)



© Klomfar & Sengmüller



© Klomfar & Sengmüller



© Klomfar & Sengmüller

Kulturzentrum Remise

DATENBLATT

Architektur: Hans Hohenfellner

Mitarbeit Architektur: Hansjörg Thum, Konrad Walter (BL)

Bauherrschaft: Stadt Bludenz

Tragwerksplanung: Christian Gantner

Fotografie: Klomfar & Sengmüller

Haustechnik-Planung: Kurt Prautsch, Schruns

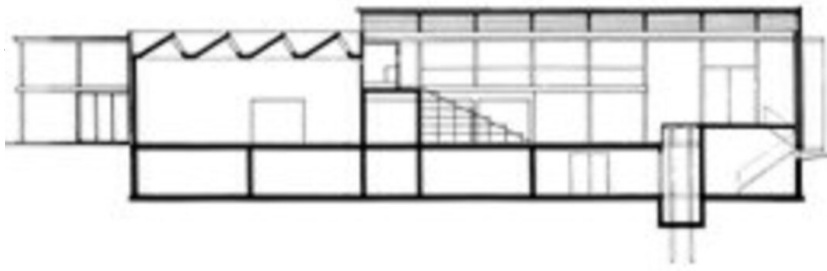
Funktion: Gemischte Nutzung

Planung: 1992

Ausführung: 1994 - 1997



© Klomfar & Sengmüller



Kulturzentrum Remise

Projektplan