



© Paul Ott

Anliegen des Architekten war es, mit unterschiedlicher Ausformulierung der Räume den pädagogischen Aspekt der Raumerfahrung der Kinder zu fördern: Klar definierte Bereiche, verschieden dimensionierte Räume, Variationen bezüglich Raumhöhen und Öffnungen nach außen sollen die Raumwahrnehmung bereits im Kindergartenalter unterstützen.

Der zur Hälfte zweigeschossige Baukörper ist durch horizontale Öffnungen an der hochgezogenen Attika, loggiaähnliche Terrassen und großformatige Fensteröffnungen gegliedert, die dem an sich kompakten Baukörper die beabsichtigte Leichtigkeit verleihen. Die horizontale Gliederung wird durch die Ausrichtung der Lärchenholzschalung sowie der Fassadenplatten an der Südseite noch einmal verstärkt.

Die großzügige Terrasse, die sich hinter der Attika verbirgt, bietet nicht nur zusätzlichen Spielraum für die Kinder, sondern ist auch ein angemessenes Ambiente für Veranstaltungen der Gemeinde.

Der Kindergarten ist für drei Gruppen konzipiert, die jeweils autark geführt werden können. Jede Einheit besteht aus Gruppen-, Neben-, Garderoben-, Sanitär- und Abstellraum. Der Garderobebereich ist in direkter Verbindung vom Erschließungsfoyer zu den vorgelagerten Terrassen situiert und dient somit gleichzeitig als Schmutzschleuse für alle Außenaktivitäten. Alle Gruppenräume öffnen sich zu den südseitig vorgelagerten überdachten Terrassen, die als Sitz- und Spielfläche in den Freispielbereich münden. Der nördlich gelegene Teil nimmt Eingangsbereich, Foyer, Elternwartebereich und Servicebereiche wie Büro, Küche und Speiseräume auf.

Ein schräggestellter in Massivbauweise errichteter Baukörper fungiert als Bindeglied zum Gemeindeamt, ein verglaster Gang in dessen Obergeschoss führt zum Foyer als Vorbereich eines Saales, der einerseits Bewegungsraum für die Kinder, andererseits



© Paul Ott



© Paul Ott



© Paul Ott

Kindergarten Albersdorf

Albersdorf 160
8200 Albersdorf-Prebuch, Österreich

ARCHITEKTUR
Alfred Graffer

BAUHERRSCHAFT
**Gewerbepark der Gemeinde
Albersdorf-Prebuch**

TRAGWERKSPLANUNG
Manfred Petschnigg

FERTIGSTELLUNG
2006

SAMMLUNG
HDA Haus der Architektur

PUBLIKATIONSdatum
5. Januar 2007



Kindergarten Albersdorf

Veranstaltungsraum mit vorgelagerter Terrasse ist. Eine brückenartige Außentreppe verbindet die Terrasse mit dem Freispielbereich.

Im Untergeschoss sind Jugendraum und diverse Archiv- und Abstellräume angeordnet, die über Rampen zu den Freibereichen führen.

(Nach einem Text des Architekten)

DATENBLATT

Architektur: Alfred Graffer

Mitarbeit Architektur: Gerhard Bachlechner, Christian Tabernig, Andreas Gruber

Bauherrschaft: Gewerbepark der Gemeinde Albersdorf-Prebuch

Tragwerksplanung: Manfred Petschnigg

Bauphysik: rosenfelder & höfler

Fotografie: Paul Ott

Funktion: Bildung

Planung: 2005

Ausführung: 2005 - 2006

Eröffnung: 2006

Grundstücksfläche: 4.223 m²

Nutzfläche: 1.440 m²

Bebaute Fläche: 790 m²

Umbauter Raum: 4.857 m³

Baukosten: 1,5 Mio EUR

PUBLIKATIONEN

Best of Austria, Architektur 2006_07, Hrsg. Architekturzentrum Wien, Verlag Holzhausen GmbH, Wien 2009.

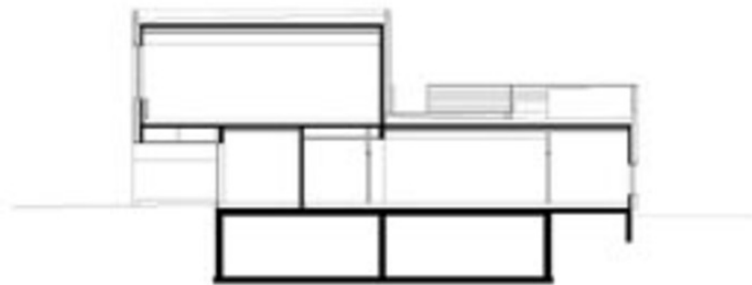
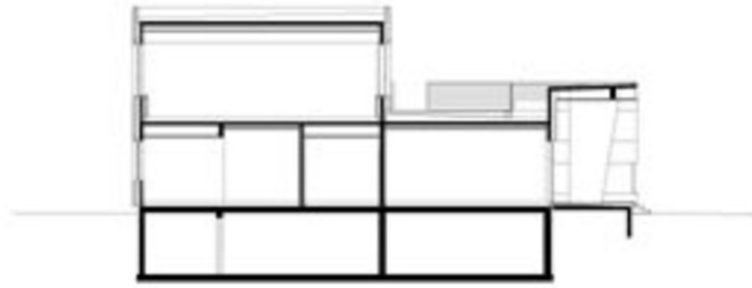
AUSZEICHNUNGEN

Steirischer Holzbaupreis 2007, Preisträger



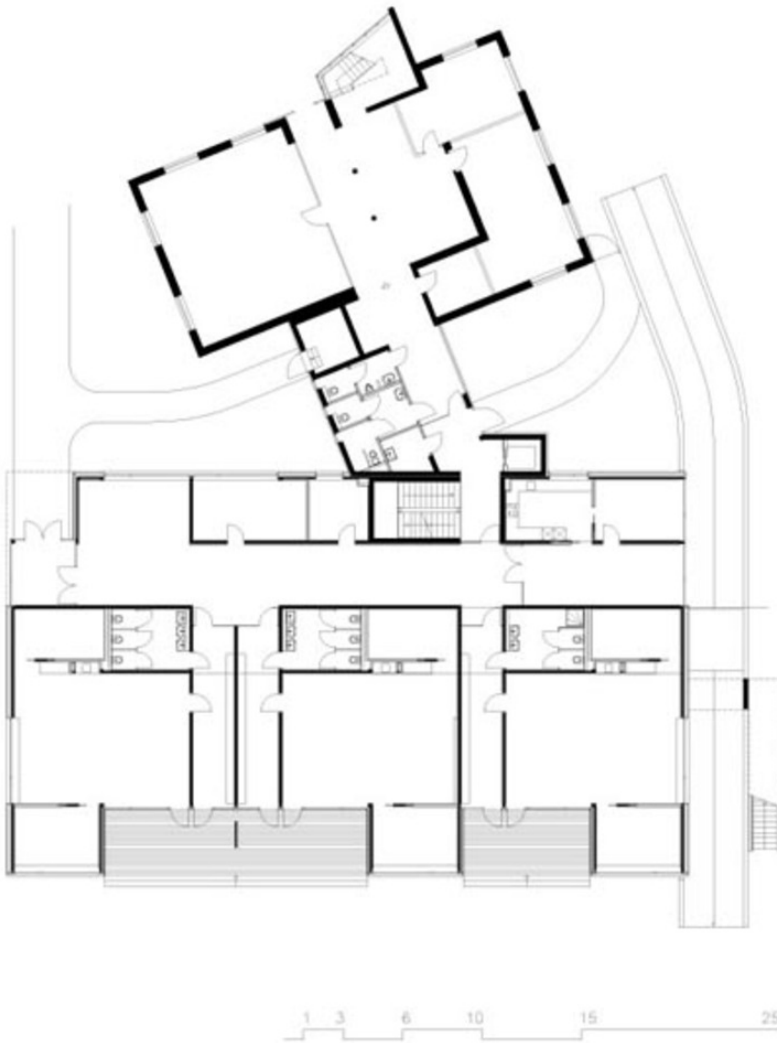
© Paul Ott

Kindergarten Albersdorf



Schnitt

Kindergarten Albersdorf



Grundriss EG