



© Hertha Hurnaus

Am südöstlichen Rand des Bebauungsgebiets Kabelwerk (zur Projektgenese siehe gesonderten Beitrag) wurde hier, gleichsam als Vermittler zwischen der Kleinteiligkeit einer Einfamilienhaus-Siedlung und den Höhenzügen heutigen Geschosswohnbaus, eine dichte Kette von Hofhäusern errichtet, die über kleine Gassen erschlossen werden.

Das zunächst Augenfällige dieses Projekts ist das reichhaltige Farbkonzept, das als Gegenthese zur angeblichen Monotonie oder Anonymität des Lebens in der Großstadt, Individualität suggeriert. Die Häuser, die sich jeweils über drei Ebenen erstrecken, verfügen über einen kleinen Innenhof und mehrere Terrassen, sodass sich in jedem Geschoss ganz unterschiedliche Beziehungen zum Außenraum, zum Kabelwerkpark und der Nachbarschaft ergeben. Den nördlichen Abschluss des Projekts bildet ein fünfgeschossiger Baukörper, in denen Maisonette-Wohnungen untergebracht sind. (Text: Gabriele Kaiser)

Kabelwerk - Bauteil C

Thorvaldsengasse 34-44
1120 Wien, Österreich

ARCHITEKTUR

Schwalm-Theiss & Gressenbauer

BAUHERRSCHAFT

Kabelwerk-Bauträger Ges.m.b.H.

TRAGWERKSPLANUNG

K+S Ingenieure

FERTIGSTELLUNG

2006

SAMMLUNG

Architekturzentrum Wien

PUBLIKATIONSdatum

14. Januar 2007



© Hertha Hurnaus



© Hertha Hurnaus



© Hertha Hurnaus

Kabelwerk - Bauteil C

DATENBLATT

Architektur: Schwalm-Theiss & Gressenbauer (Georg Schwalm-Theiss, Horst Gressenbauer)

Mitarbeit Architektur: Amir Medic, Werner Fürtner, Mario Rosner

Bauherrschaft: Kabelwerk-Bauträger Ges.m.b.H.

Tragwerksplanung: K+S Ingenieure (Franz A. Kollitsch, Klaus Stanek)

Lichtplanung: a.b.zoufal lichtgestaltung & nachtraumentwicklung (Andreas Zoufal)

Fotografie: Hertha Hurnaus

Funktion: Wohnbauten

Planung: 2002 - 2005

Ausführung: 2005 - 2006

Grundstücksfläche: 6.313 m²

Nutzfläche: 7.640 m²

Bebaute Fläche: 3.012 m²

Umbauter Raum: 49.500 m³

PUBLIKATIONEN

architektur.aktuell 11.2006 culture & housing, SpringerWienNewYork, Wien 2006.

AUSZEICHNUNGEN

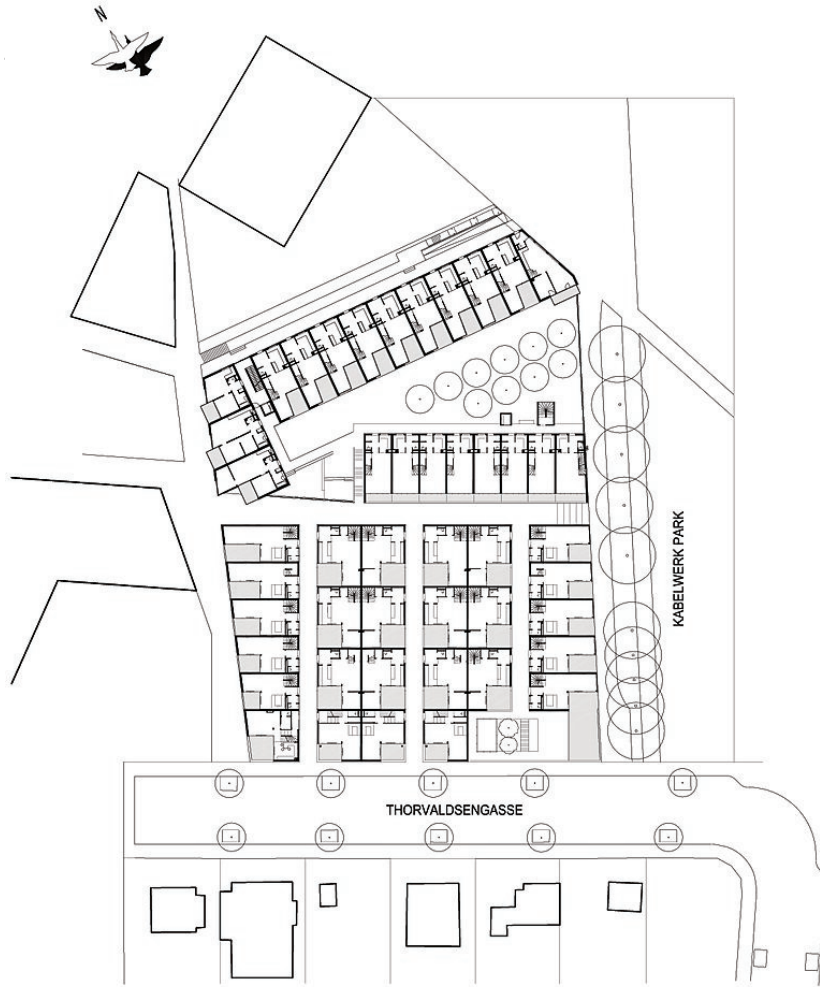
2010 Austrian Brick & Roof Award

2004 Otto Wagner Städtebaupreis



© Hertha Hurnaus

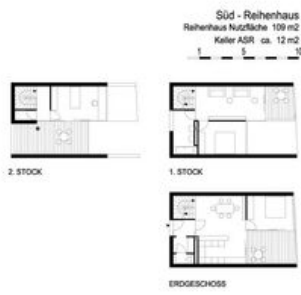
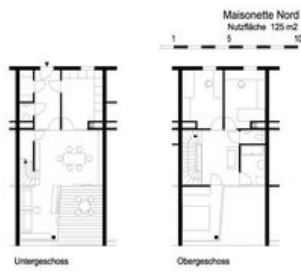
Kabelwerk - Bauteil C



Lageplan

data/med_plan/18609/large.jpg

Kabelwerk - Bauteil C



Grundriss