



© Holzbox

Nach einer Projektidee von proHolz Steiermark und der Abteilung 16 der Steiermärkischen Landesregierung wurde 2003 im Rahmen eines EU-Projektes der Wettbewerb „Multifunktionale Campmodule“ ausgeschrieben, mit dem Ziel den mangelnden architektonischen, ästhetischen sowie funktionalen Qualitäten im Bereich der Camping- und Jugendbeherbergungen mit einem Musterkonzept – primär aus dem Werkstoff Holz – zu begegnen.

Mit einem als Holzcontainer konzipierten modularen System entschied Holzbox den Wettbewerb für sich: ein 20 m² großes Betreuer-Modul, ein 30 m² großes Jugendraummodul und das Apartmentmodul mit einer Nutzfläche von 40 m² können beliebig kombiniert werden.

Mit der Zielsetzung der Umsetzung möglichst vieler bzw. unterschiedlicher „Funktionsmöglichkeiten“ der Campmodule werden im Rahmen des LEADER+Programms fünf regional umgesetzte Muster camps mit insgesamt ca. 300 Betten umgesetzt.

Die Apartmentanlage auf der Planneralm besteht aus einem Gemeinschaftsraummodul, einem Saunamodul und zwölf Apartmentmodulen mit je 6 Betten im gehobenen 3-Sterne-Bereich. Die 14 Module wurden serienmäßig mit allen Anschlüssen vorgefertigt und mittels Mobilkran auf einen Technikraumsockel und Betonsäulen aufgelagert.

Nach der Errichtung des Prototypen in Neudau an der Lafnitz (im Rahmen des Projektes „Behindertengerechtes Lafnitztal“ und „Urlaub mit behinderten Kindern im Lafnitztal“) und dem Jugendcamp Passail ist die Apartmentanlage Planneralm eine weitere Variation des modularen Systems. Weitere Anlagen sind in Wildalpen und das in Entwicklung befindliche Jugendcamp in Bad Aussee.

Apartmentanlage Holzbox Planneralm

Planneralm
8953 Donnersbach, Österreich

ARCHITEKTUR

Holzbox

BAUHERRSCHAFT

Entwicklungsverein Planneralm & Plannereckbahn

TRAGWERKSPLANUNG

Schachnerhaus

FERTIGSTELLUNG

2005

SAMMLUNG

HDA Haus der Architektur

PUBLIKATIONSdatum

30. Januar 2007



© Holzbox



© Holzbox



© Holzbox

Apartmentanlage Holzbox Planneralm

DATENBLATT

Architektur: Holzbox (Armin Kathan, Erich Strolz)

Bauherrschaft: Entwicklungsverein Planneralm & Plannereckbahn

Tragwerksplanung: Schachnerhaus

Fotografie: Hertha Hurnaus, Walter Luttenberger, birgit koell fotografie Ein Auge für Fotografie

Funktion: Sport, Freizeit und Erholung

Planung: 2004 - 2005

Fertigstellung: 2005

Grundstücksfläche: 2.855 m²

Bruttogeschossfläche: 920 m²

Bebaute Fläche: 447 m²

AUSFÜHRENDE FIRMEN:

GU Schachnerhaus, Niederöblarn

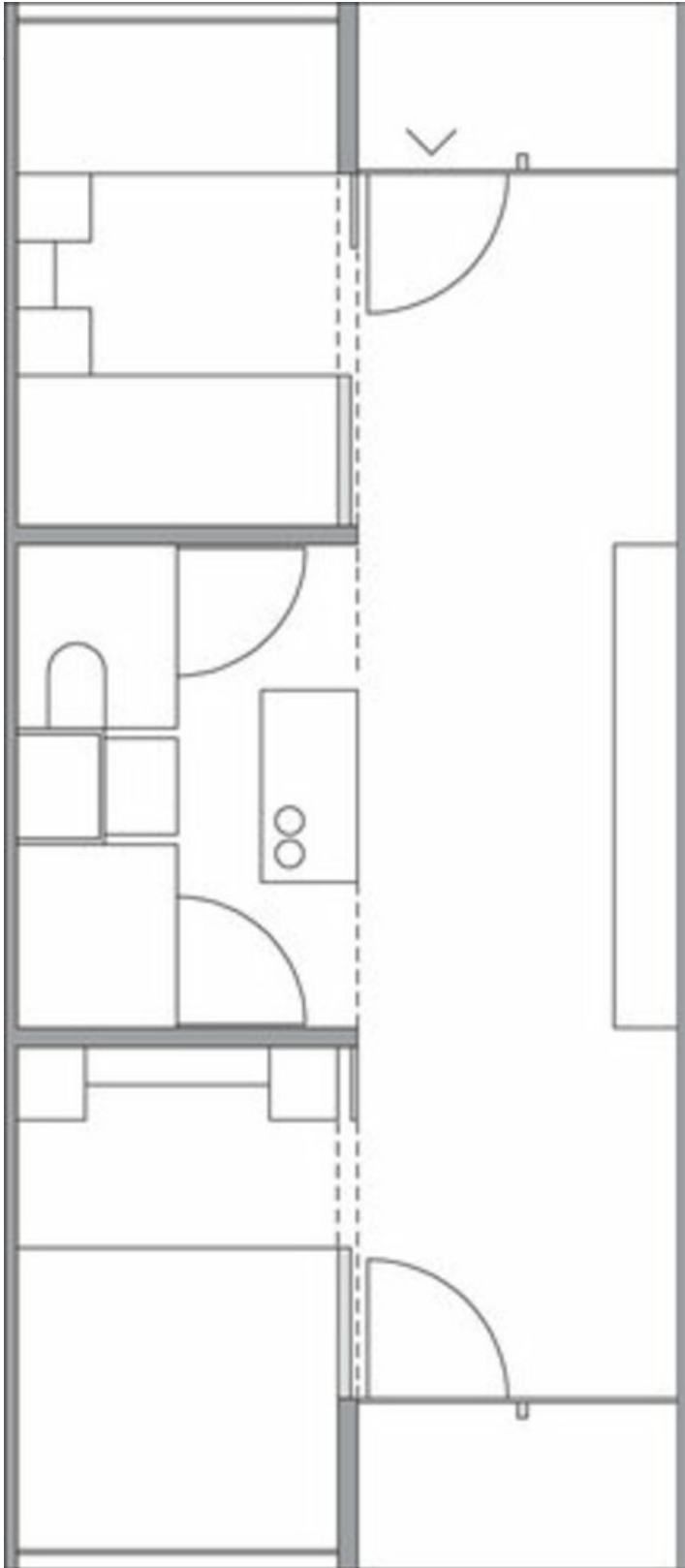
WEITERE TEXTE

HolzBox goes Steiermark, Norbert Mayr, zuschnitt, Dienstag, 16. September 2008



© Holzbox

Apartmentanlage Holzbox Planneralm



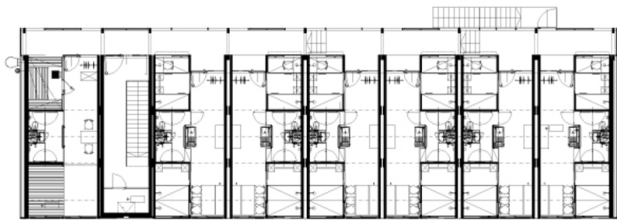
Standardmodul

Apartmentanlage Holzbox Planneralm



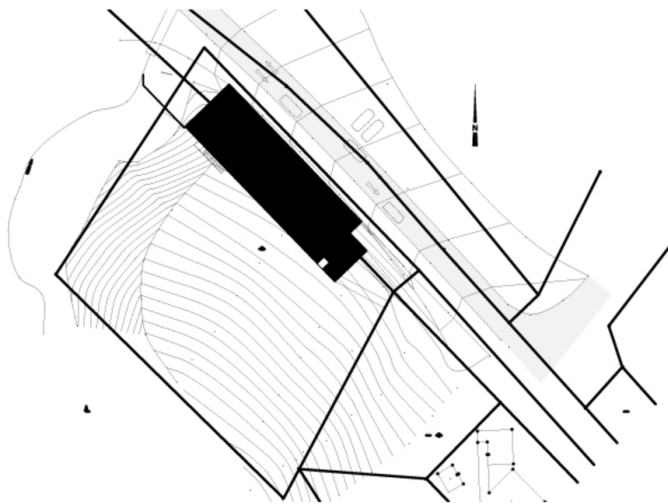
LÄNGSSCHNITT

Schnitt



2. OBERGESCHOSS

Grundriss OG2



LAGEPLAN

Lageplan