



© Christine Kees

## Neubau Einfamilienhaus Frick

Senden 2  
6811 Göfis, Österreich

ARCHITEKTUR  
**heim.müller.partner**

BAUHERRSCHAFT  
**Carmen Frick**  
**Gernot Frick**

FERTIGSTELLUNG  
**2005**

SAMMLUNG  
**Architekturzentrum Wien**

PUBLIKATIONSDATUM  
**14. Januar 2007**



Das Gebäude ist sehr behutsam in einen ostseitigen Hang und um einen bestehenden Birnenbaum gebaut. Die hellbeige Klinkerfassade legt sich wie ein Mantel um zwei voneinander getrennte Baukörper und verbindet diese über eine geschwungene Stützmauer. Entlang dieser verläuft eine, ebenfalls geschwungene Außentreppe, welche die Terrasse mit dem umliegenden Gelände verbindet.

Der kleinere Baukörper beinhaltet die Garage, einen Fahrradraum sowie den Eingangsbereich. Zwischen den Baukörpern befindet sich ein Wellnessbereich sowie Nasszellen und der Verbindungsgang. Dieser entwickelt sich entlang einer Glasfassade, die den Innenraum von der Terrasse trennt. Im großen Baukörper sind die Wohnräume situiert. (Text: Architekten)



© Christine Kees



© Christine Kees



© Christine Kees

## Neubau Einfamilienhaus Frick

### DATENBLATT

Architektur: heim.müller.partner  
Bauherrschaft: Carmen Frick, Gernot Frick  
Fotografie: Christine Kees

Maßnahme: Neubau  
Funktion: Einfamilienhaus

Ausführung: 2004 - 2005

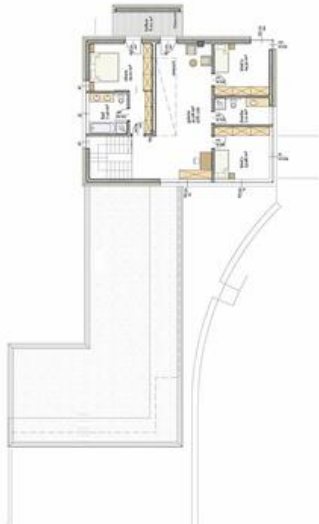
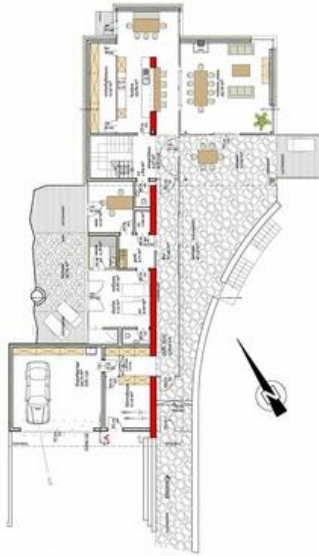
Grundstücksfläche: 2.244 m<sup>2</sup>  
Nutzfläche: 532 m<sup>2</sup>  
Bebaute Fläche: 333 m<sup>2</sup>  
Umbauter Raum: 1.617 m<sup>3</sup>  
Baukosten: 500.000,- EUR



© Christine Kees

ata/med\_plan/18593/large.jpg

### Neubau Einfamilienhaus Frick



Projektplan