



© Eduard Hueber

Haus Burger

Örainstraße 2
6900 Bregenz, Österreich

ARCHITEKTUR

Baumschlager Eberle Architekten

BAUHERRSCHAFT

Bernhard Burger

TRAGWERKSPLANUNG

Mader & Flatz

FERTIGSTELLUNG

1994

SAMMLUNG

Architekturzentrum Wien

PUBLIKATIONSdatum

14. September 2003



Ein kleines, einfaches und kompaktes Haus, das aus beengter Lage eine erstaunlich großzügige, vertikale Raumfolge entwickelt. Der Eingang führt bergseits ins 1. Obergeschoss mit Halle, Bad und Schlafräum, darunter im Erdgeschoss zwei Kinderzimmer mit einem südwärts aus dem Hang geschnittenen Gartenhof; Küche und durchgebundener Wohn-Eßraum im 2. Obergeschoss - das Ganze verbunden durch die in den Hang hinausgeschobene Treppe, effektiv durch die verglaste Podestrundung belichtet.

Dem räumlichen Überspielen des Maßstabs entspricht die Ambivalenz in der äußeren Verkleidung der wärmegeämmten Betonstruktur: erstmals von B+E verwendeter, traditioneller Schindelpanzer an der Westseite, und das knallige Gelb der Schalplatten im Schachbrettmuster an der Nord- und Ostseite. (Text: Otto Kapfinger in „Baukunst in Vorarlberg seit 1980, Hrsg. VAI / KUB“)



© Eduard Hueber



© Eduard Hueber



© Eduard Hueber

Haus Burger

DATENBLATT

Architektur: Baumschlager Eberle Architekten (Carlo Baumschlager, Dietmar Eberle)

Mitarbeit Architektur: Carlo Baumschlager (PL)

Bauherrschaft: Bernhard Burger

Tragwerksplanung: Mader & Flatz

Fotografie: Eduard Hueber

Funktion: Einfamilienhaus

Planung: 1993

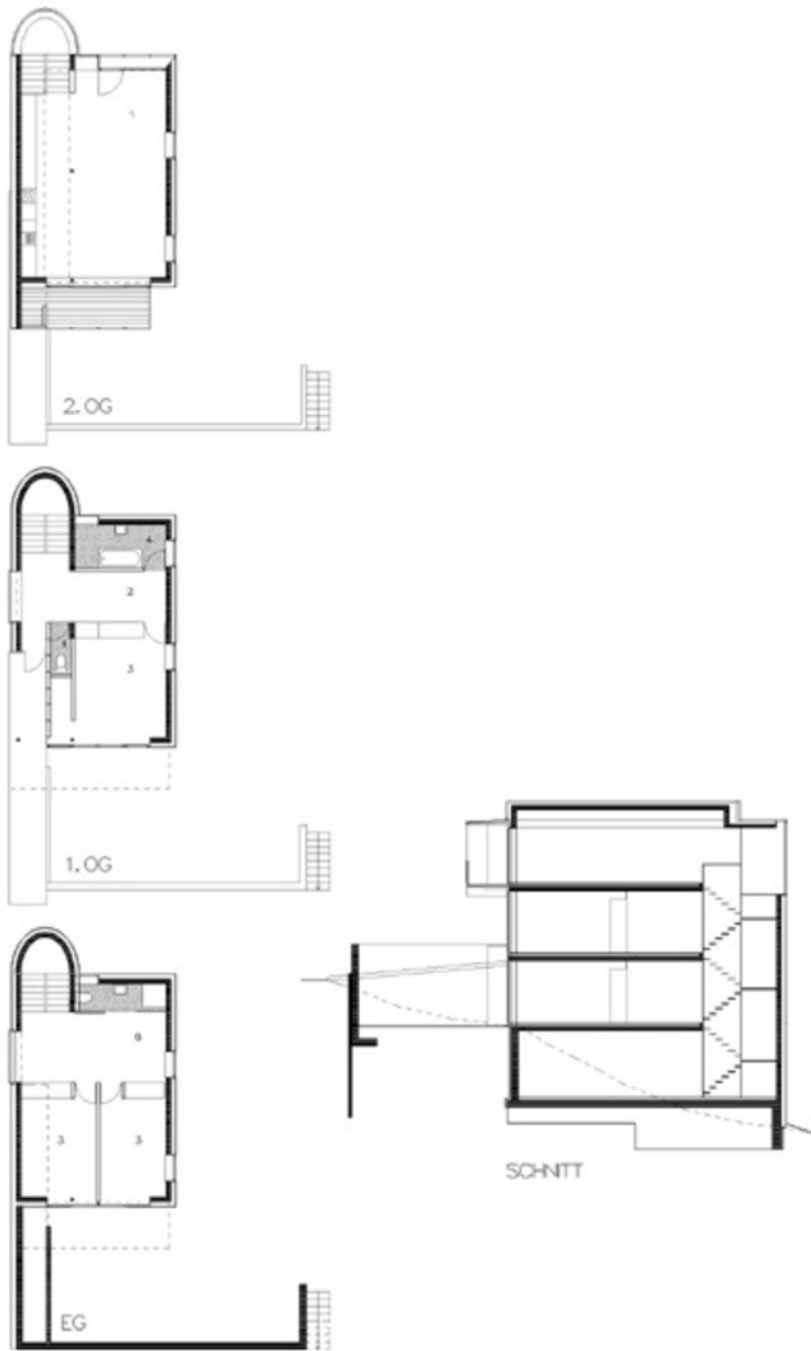
Ausführung: 1993 - 1994

PUBLIKATIONEN

Klaus-Peter Gast: Wohn-Pläne, Neue Wege im Wohnhausbau, Birkhäuser Verlag, Basel/Berlin/Boston 2005.

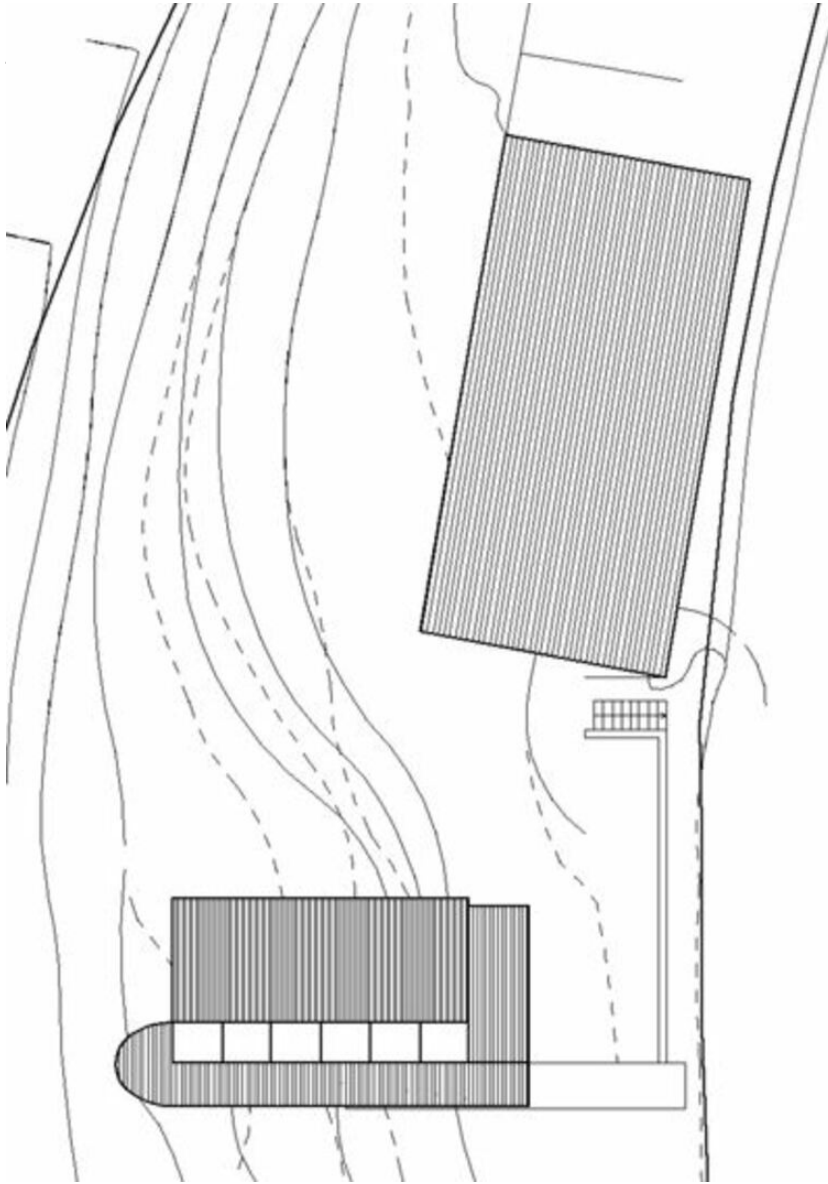
Otto Kapfinger: Baukunst in Vorarlberg seit 1980, Ein Führer zu 260 sehenswerten Bauten, Hrsg. Kunsthaus Bregenz, vai Vorarlberger Architektur Institut, Hatje Cantz Verlag, Ostfildern 2003.

Haus Burger



Schnitt, Grundriss

Haus Burger



Lageplan