



© Ignacio Martinez

Trotz gewisser Nachteile eines innerstädtischen Standorts (keine Parkplätze) entschloss sich die Sparkasse Bregenz, ihre neue Zentrale am vertrauten Platz zu errichten. Aus einem 2002 ausgelobten Wettbewerb mit 13 geladenen Architekten ging das Büro Lang + Schwärzler als Sieger hervor. Zitat aus dem Juryprotokoll: „Die Lichtführung beim Objekt erscheint großzügig, des weiteren wird beim Projekt hervorgehoben, dass die Zonierung der Gänge ein angenehmes Büroambiente erzeugt, die Fassadensituation wird eindeutig als Lochfassade interpretiert, was dem städtebaulichen Muster zugute kommt.“

Das neue Kopfgebäude am Kornmarktplatz basiert auf einem Stützenraster von ca. 6 x 6 Metern und wurde der Forderung des Bauherren nach einem „einfachen Bürogebäude“ - wie im Wettbewerb vorgeschlagen - nicht mit einer Sandsteinfassade versehen, sondern mit einer schlichten Putzfassade ausgeführt. Ein mehrgeschossiger Luftraum dient der Erschließung und lässt zusätzliches Tageslicht bis ins Erdgeschoss strömen.

Durch eine leichte Verdrehung der Ordnung der Rathausstraße zum Kornmarktplatz, ist der Platz auch in der Rathausstraße spürbar. das Sparkassengebäude und das benachbarte Haus „Schwarzer Hund“ bilden nun den westlichen Abschluss des Platzes. (Text: Gabriele Kaiser)

## Sparkasse Bregenz

Rathausstraße  
6900 Bregenz, Österreich

ARCHITEKTUR

**Lang + Schwärzler**

BAUHERRSCHAFT

**Sparkasse Bregenz Bank AG**

TRAGWERKSPLANUNG

**Mader & Flatz**

FERTIGSTELLUNG

**2004**

SAMMLUNG

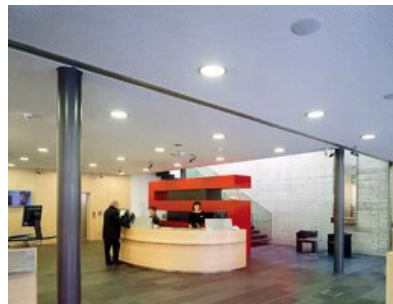
**Architekturzentrum Wien**

PUBLIKATIONSdatum

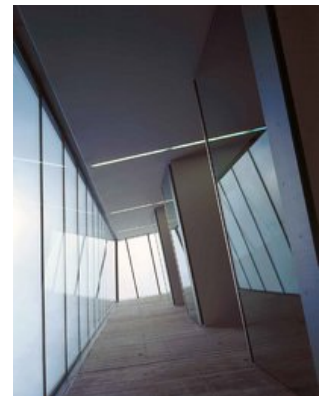
**5. Februar 2007**



© Ignacio Martinez



© Ignacio Martinez



© Ignacio Martinez

## Sparkasse Bregenz

### DATENBLATT

Architektur: Lang + Schwärzler (Theo Lang, Karl Schwärzler)

Bauherrschaft: Sparkasse Bregenz Bank AG

Tragwerksplanung: Mader & Flatz

Haustechnik / Elektro: Andreas Hecht

Fotografie: Ignacio Martinez

Funktion: Banken und Börse

Wettbewerb: 2001 - 2002

Planung: 2002 - 2004

Ausführung: 2003 - 2004

Grundstücksfläche: 458 m<sup>2</sup>

Bruttogeschossfläche: 2.125 m<sup>2</sup>

Nutzfläche: 1.686 m<sup>2</sup>

Bebaute Fläche: 458 m<sup>2</sup>

Umbauter Raum: 7.576 m<sup>3</sup>

Baukosten: 4,2 Mio EUR

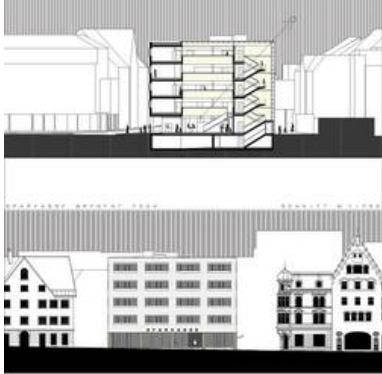


© Ignacio Martinez



ned\_plan/18572/large.jpg

### Sparkasse Bregenz



Projektplan