



© Bruno Klomfar

Durch die veränderten Nutzungsbedingungen der neuen Besitzer wurde eine Umgestaltung des Wohntraktes eines Bauernhofs im Weinviertel angestrebt. Der L-förmig angelegte Hof ist zur öffentlichen Straße hin geschlossen und öffnet sich mit den Wohn-, und Aufenthaltsräumen zum grünen Innenhofbereich. Die Form des bestehenden Altbaus wurde belassen, lediglich der Kern des Wohnteils verändert und in Bezug auf Funktion und Organisation auf die Bedürfnisse der Bewohner und deren Gäste angepasst.

Eine bestehende, 4 m hohe Autowerkstatt wird durch eine Treppe mit der angrenzenden Wohnküche verbunden und zum urban anmutenden, loftartigen Wohnraum umfunktioniert. Eine witterungsgeschützte Terrasse, unterhalb des angrenzenden, offenen Scheunentraktes, verbindet das Wohnloft mit dem von Nachbarn uneinsehbaren atriumartigen Innenhof. Das Bauvorhaben umfasste u.a. die Aufnahme des Altbestandes (M 1:100), den Umbau und die Innenraumgestaltung des Wohntraktes und die damit verbundene Erneuerung bzw. Errichtung sämtlicher technischer Leitungen und deren Anschluss an das öffentliche Netz. (Text: Architekten)

Umbau eines Bauernhofes

Weinsteig 18
2114 Großrußbach, Österreich

ARCHITEKTUR
DREER2

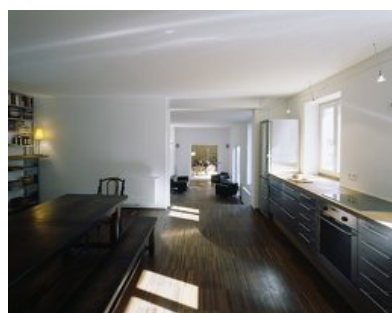
FERTIGSTELLUNG
2006

SAMMLUNG
Architekturzentrum Wien

PUBLIKATIONSdatum
22. April 2007



© Bruno Klomfar



© Bruno Klomfar



© Bruno Klomfar

Umbau eines Bauernhofes

DATENBLATT

Architektur: DREER2 (Andreas Dreer, Michaela Dreer)

Fotografie: Bruno Klomfar

Maßnahme: Umbau

Funktion: Wohnbauten

Planung: 2005

Fertigstellung: 2006

Grundstücksfläche: 2.000 m²

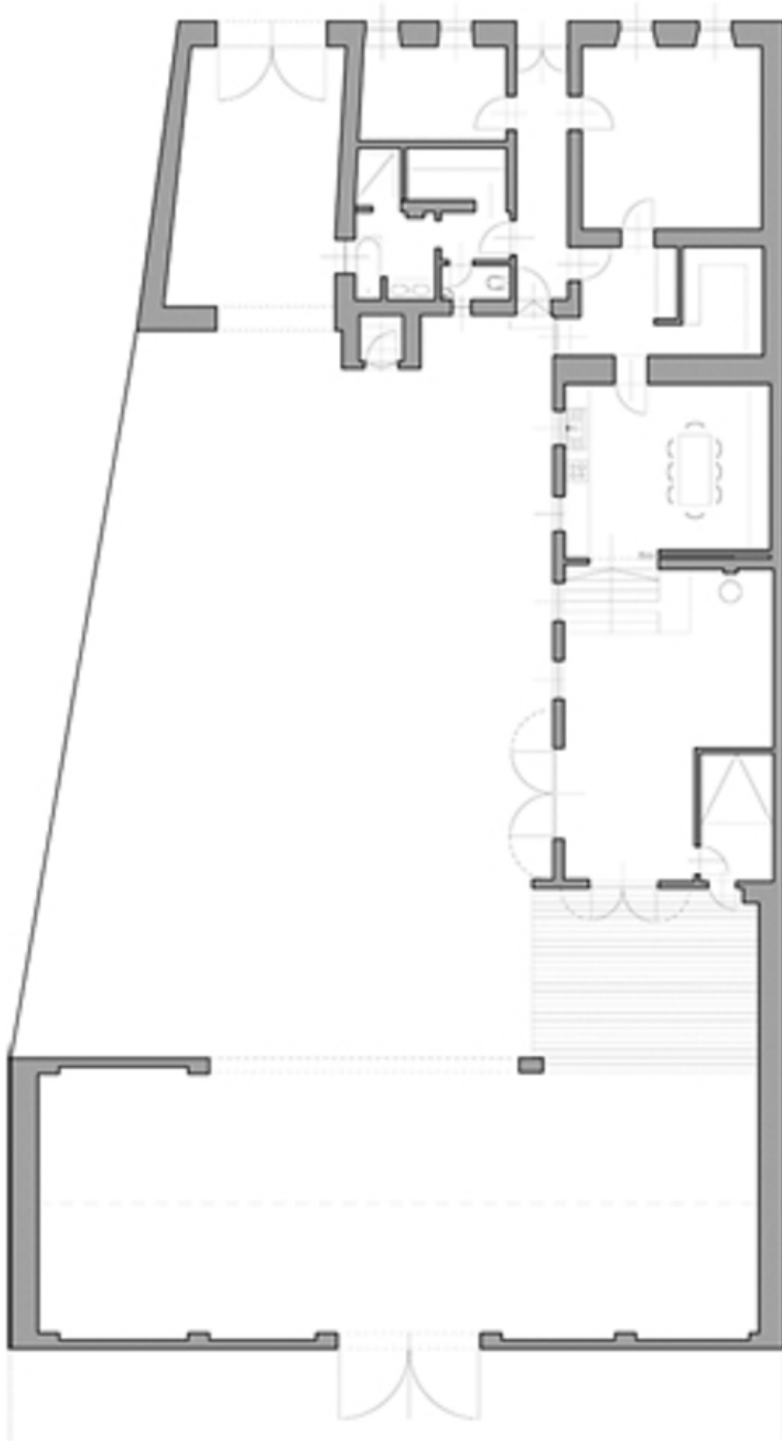
Nutzfläche: 180 m²

Bebaute Fläche: 220 m²

WEITERE TEXTE

Perle im Straßendorf, Isabella Marboe, Der Standard, Samstag, 17. Februar 2007

Umbau eines Bauernhofes



Projektplan