



© Croce & Wir

Der als 3-geschossiges städtisches Reihenhaus konzipierte Wohnbau füllt eine Baulücke zwischen Lendkai und Neubaugasse. Auf dem ca. 600 m² kleinen Grundstück wurde es mit schmalen, 4,30 m breiten und 16,0 m tiefen Grundrissen und innen liegenden, zweigeschossigen Atrien mit Dachverglasung errichtet.

Geparkt wird unter der eigenen Wohnung und man betritt die Wohnung über einen kleinen Windfang im Erdgeschoß. Im 1.Obergeschoß befinden sich der Wohnraum mit Küche und Essplatz, geschlafen wird im 2.Obergeschoß, wobei die Zimmer über eine Brücke in Verbindung stehen.

Vertikal an den Gehsteig gerückte, geschlossene und verputzte Baukörper und die dazwischen liegenden, zurückgesetzten, plattenverkleideten Fassadenteile verdeutlichen die Abfolge der „Häuser“. Die Eingangsnischen mit schmalen Pflanzmöglichkeiten und die dahinter liegenden Durchgänge zu den Abstellplätzen und Gartenflächen betonen die Individualität des eigenen Einganges. (Text: Croce - Klug)

Städtisches Reihenhaus Neubaugasse

Neubaugasse 98
8020 Graz, Österreich

ARCHITEKTUR
Croce & Klug

BAUHERRSCHAFT
**GWS Gemeinnützige Alpenländische
Gesellschaft für Wohnungsbau und
Siedlungswesen m.b.H.**

FERTIGSTELLUNG
1992

SAMMLUNG
HDA Haus der Architektur

PUBLIKATIONSdatum
5. April 2007



© Croce & Wir



© Croce & Wir

Städtisches Reihenhaus Neubaugasse

DATENBLATT

Architektur: Croce & Klug (Helmut Croce, Ingo Klug)

Bauherrschaft: GWS Gemeinnützige Alpenländische Gesellschaft für Wohnungsbau und Siedlungswesen m.b.H.

Fotografie: Croce & Wir Fotostudio BetriebsgesmbH & Co KG

Maßnahme: Neubau

Funktion: Wohnbauten

Wettbewerb: 1990

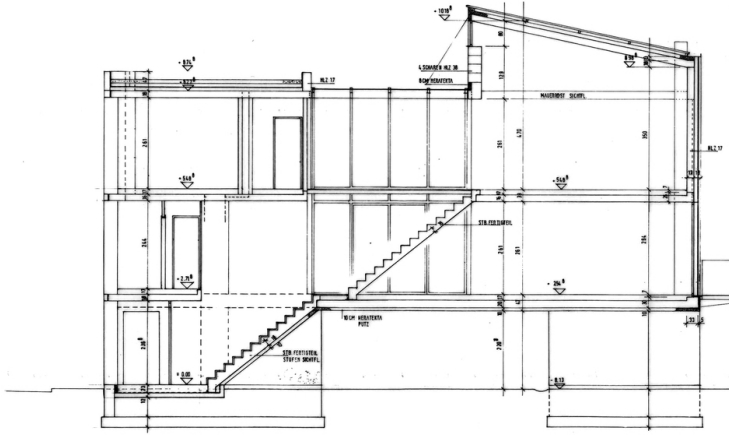
Planung: 1991 - 1992

Ausführung: 1991 - 1992

Grundstücksfläche: 600 m²

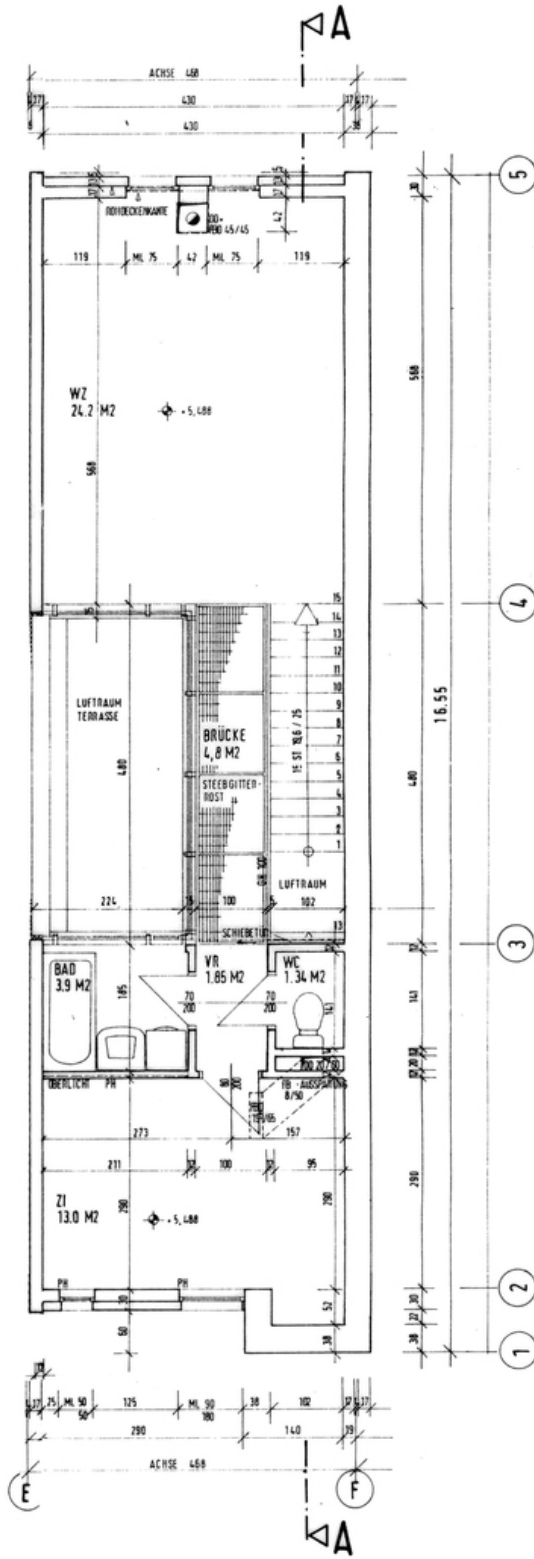
Nutzfläche: 655 m²

Städtisches Reihenhaus Neubaugasse



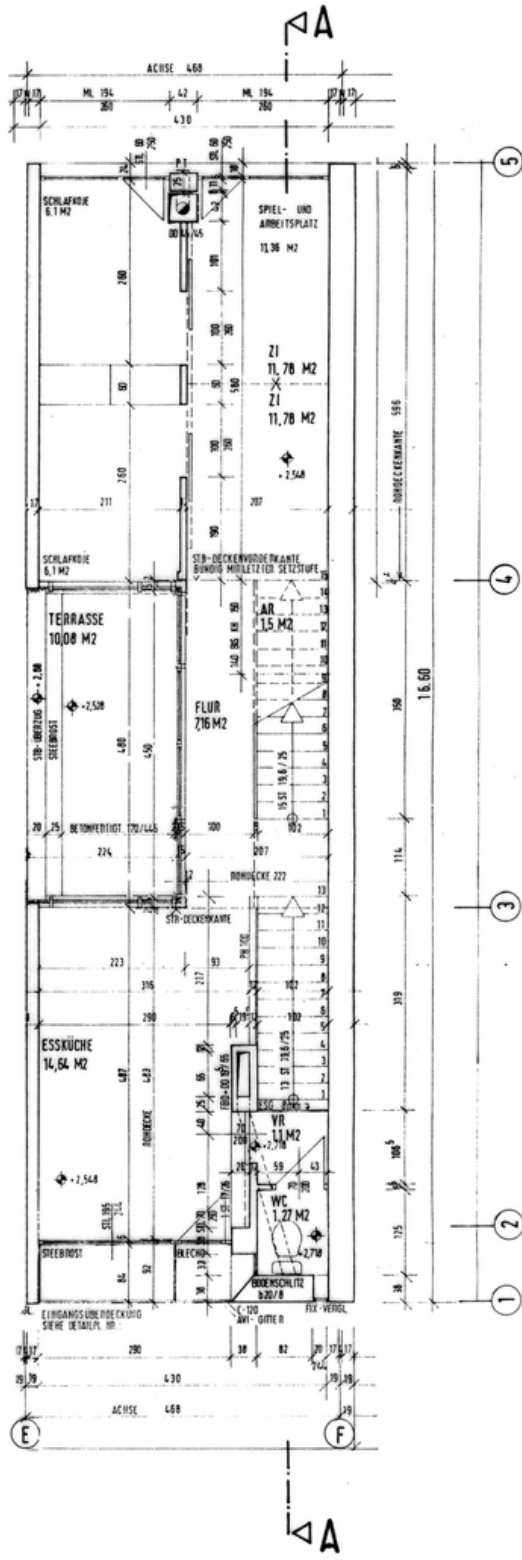
Schnitt

Städtisches Reihenhaus Neubaugasse



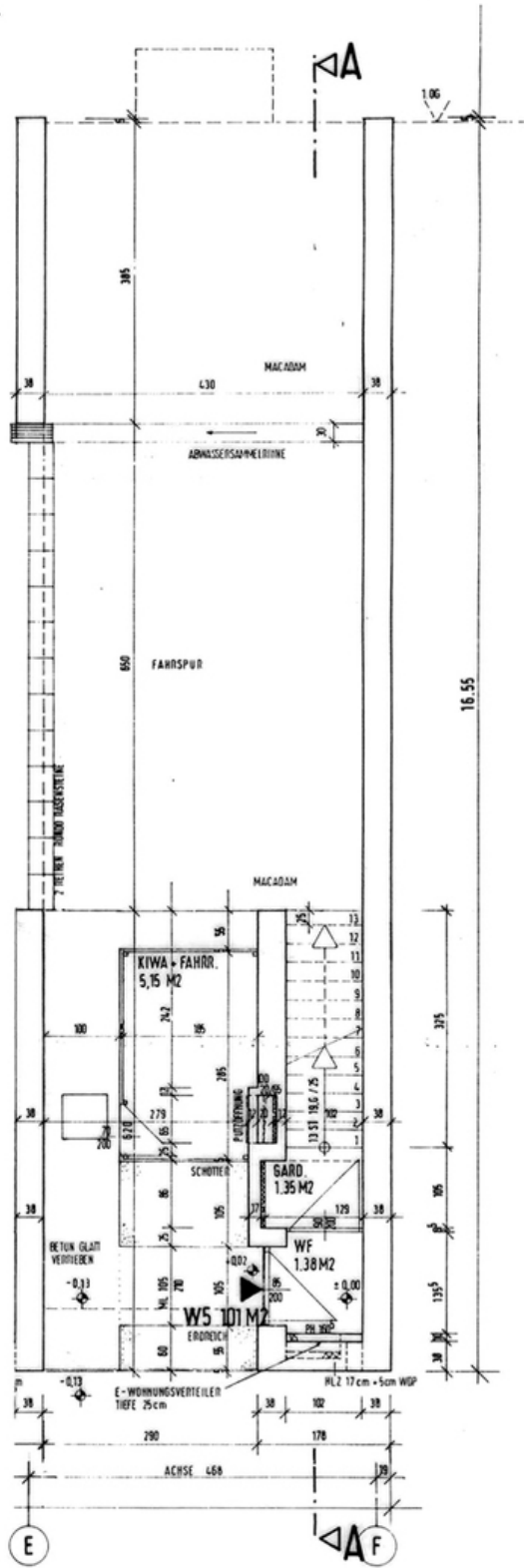
Grundriss OG2

Städtisches Reihenhaus Neubaugasse



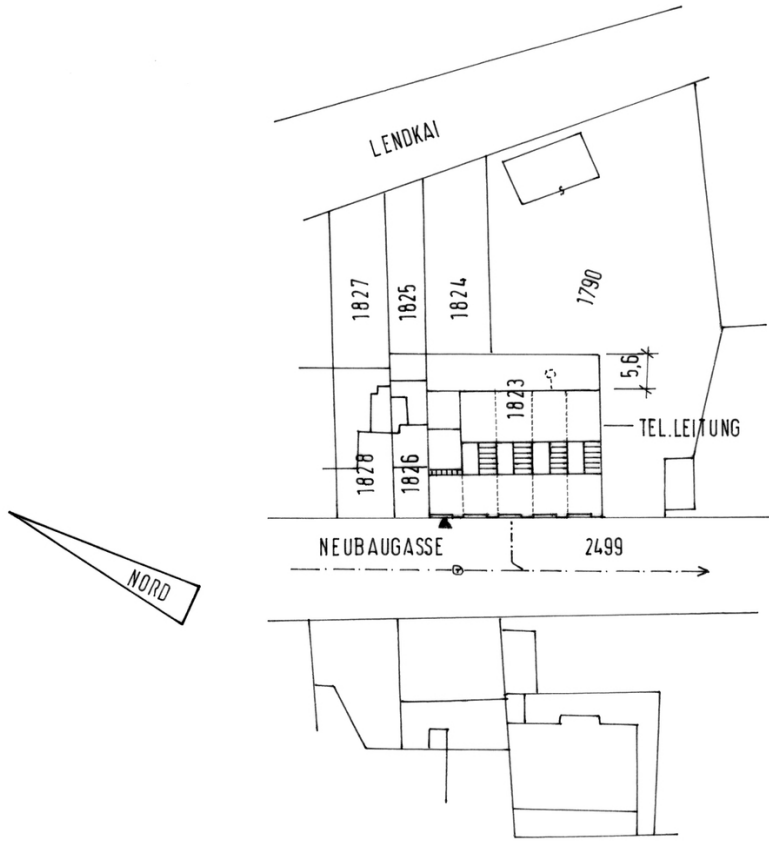
Grundriss OG1

Städtisches Reihenhaus Neubaugasse



Grundriss EG

Städtisches Reihenhause Neubaugasse



Lageplan