



© Ignacio Martinez

Fred ist eine ausschiebbare Raumeinheit, die im geschlossenen Zustand 3 m x 3 m x 3 m - die Maße eines Standard-Containers - groß ist und in ausgefahrenem Zustand eine Nutzfläche von 18 m² aufweist.

Mit einem elektrischen Kettenantrieb werden Wandteile ausgefahren, die Fensterläden heruntergenommen und als Gitterrostelemente auf den Boden gelegt. Im Rauminnen befinden sich Küche, Bad, Wohn- und Schlafbereich. Die Montage erfolgt mit Hilfe eines Mobilkrans innerhalb von zwei Stunden.

FRED stellt - nach Bauten wie SU-SI und KFN - einen weiteren Schritt der Überlegungen von Kaufmann 96 zu reduziertem, mobilen Wohnen dar. (Text: Otto Kapfinger, 21.09.2000)

Fred - Fertighaus

6850 Dornbirn, Österreich

ARCHITEKTUR

Kaufmann 96 GmbH

BAUHERRSCHAFT

KFN Kaufmann Product gmbh

FERTIGSTELLUNG

1999

SAMMLUNG

Architekturzentrum Wien

PUBLIKATIONSdatum

14. September 2003



© Ignacio Martinez



© Ignacio Martinez



© Ignacio Martinez

Fred - Fertighaus

DATENBLATT

Architektur: Kaufmann 96 GmbH (Johannes Kaufmann, Oskar Leo Kaufmann)

Bauherrschaft: KFN Kaufmann Product gmbh

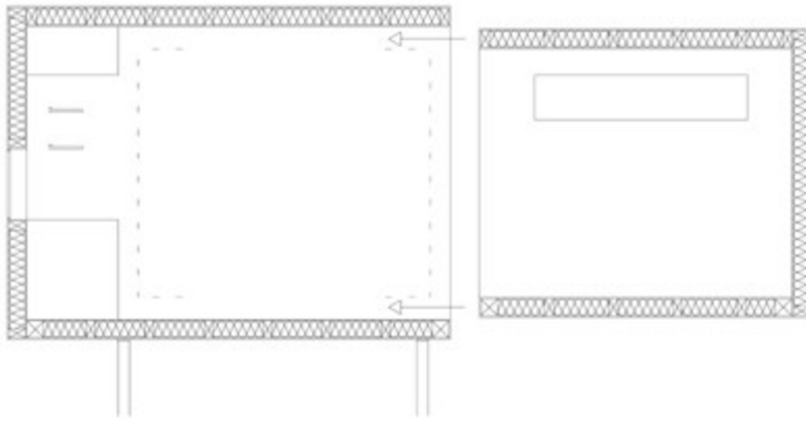
Fotografie: Ignacio Martinez

Maßnahme: Neubau

Funktion: Einfamilienhaus

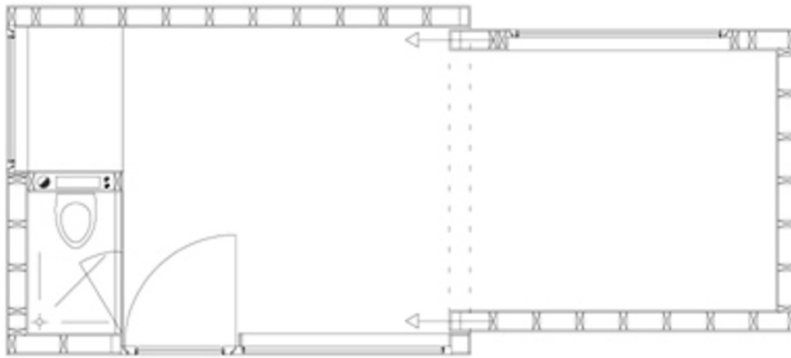
Planung: 1999

Fertigstellung: 1999



Fred - Fertighaus

Querschnitt



Grundriss