



© Lukas Schaller

MPREIS Tannheim

Sennweg 32
6675 Tannheim, Österreich

ARCHITEKTUR
seelos architekten

BAUHERRSCHAFT
MPREIS

TRAGWERKSPLANUNG
Alfred Brunensteiner

FERTIGSTELLUNG
2006

SAMMLUNG
aut. architektur und tirol

PUBLIKATIONSdatum
9. März 2007



Der Lebensmittelmarkt in Tannheim – an der Stelle des ehemaligen genossenschaftlichen Sennereigebäudes von Tannheim errichtet – liegt einerseits prominent direkt an der viel frequentierten Bundesstraße, andererseits nur zwei Gehminuten vom Dorzentrum entfernt. Durch seine moderate Höhenentwicklung im Maßstab der unmittelbar benachbarten Einfamilienhäuser und seine Außenhaut aus Fichtenholzschindeln fügt sich das Gebäude ganz selbstverständlich in die Nachbarschaft ein. Die Verwendung des für die Gegend typischen Materials wird im Lauf der Jahre durch die fortschreitende Abwitterung dazu führen, dass sich die Fassade des Marktes den Stadeln der Umgebung immer weiter angleichen wird.

Im Kontrast dazu stehen die großflächigen „Schaufensteröffnungen“ mit Blick auf das Warenortiment und die kräftigen Farben des Innenraums, die den Baukörper klar und selbstbewusst als Lebensmittelmarkt ausweisen. Ein Baguette-Café ist als stark aussichtsbezogener Bereich aus dem Hauptbaukörper heraus nach vorne geschoben und bietet durch eine raumhohe, dreiseitige Verglasung Rundumblicke auf das umliegende Bergpanorama. Die Verglasung mit Rahmen aus dunkel lackiertem Aluminium setzt sich im angrenzenden Eingangsbereich fort, der durch ein überhängendes Dach im Schatten gehalten wird. Durch diese Ausformung des Baukörpers entsteht eine räumliche Fassung des Vorplatzes und ein deutlich definierter, geschützter Kundeneingang, der den tiefen Wintern des Tannheimer Tales gerecht werden kann. (Text: Claudia Wedekind nach einem Text des Architekten)



© Lukas Schaller



© Lukas Schaller

MPREIS Tannheim

DATENBLATT

Architektur: seelos architekten (Helmut Seelos)

Bauherrschaft: MPREIS

Tragwerksplanung: Alfred Brunensteiner

Fotografie: Lukas Schaller

ÖBA: Schmücking Baumanagement GmbH

HSLE-Planung: Tivoliplan GmbH

Kunst am Bau: Michaela Schweeger

Funktion: Konsum

Ausführung: 2005 - 2006

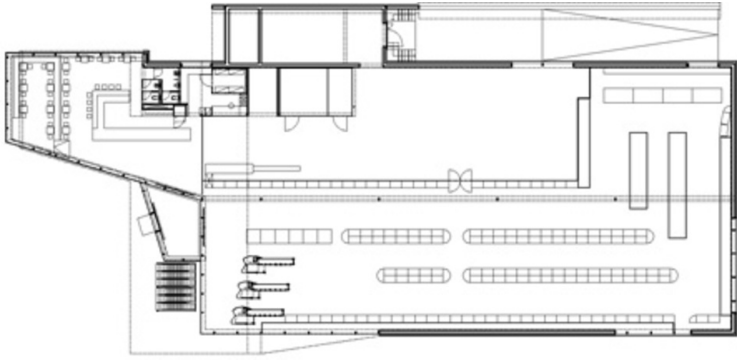
Nutzfläche: 1.315 m²

Umbauter Raum: 7.700 m³

AUSZEICHNUNGEN

Neues Bauen in den Alpen 2006, Auszeichnung

MPREIS Tannheim



Projektplan