



© Bruno Klomfar

Mesmer Stall Heimatmuseum

Am Dorfplatz
6861 Alberschwende, Österreich

ARCHITEKTUR
Hermann Kaufmann
Dieter Seeberger

BAUHERRSCHAFT
Gemeinde Alberschwende

FERTIGSTELLUNG
2004

SAMMLUNG
Vorarlberger Architektur Institut

PUBLIKATIONSdatum
10. März 2007



Der „Mesmer Stall“ – das ist das zugehörige Stallgebäude zum Mesmer Haus - steht in zweiter Reihe zum Dorfkern von Alberschwende. Die Gemeinde beschloss, das Gebäude als kleines landwirtschaftliches Museum sowie als authentischen Ort für kleine Veranstaltungen oder Ausstellungen umzunutzen.

So wurde möglichst viel von der alten Konstruktion belassen und wo notwendig ergänzt und unter Verwendung von Weißtannenholz die notwendigen Einbauten neu formuliert.

Entstanden ist ein spannender Kontrast zwischen der alten sichtbaren Konstruktion und den neuen Einbauten.

(Text: Ulrike Rohrhofer nach einem Text der Architekten)



© Bruno Klomfar



© Bruno Klomfar



© Bruno Klomfar

Mesmer Stall Heimatmuseum

DATENBLATT

Architektur: Hermann Kaufmann, Dieter Seeberger

Mitarbeit Architektur: Benjamin Baumgartl

Bauherrschaft: Gemeinde Alberschwende

Fotografie: Bruno Klomfar

Maßnahme: Umbau

Funktion: Museen und Ausstellungsgebäude

Planung: 2004

Fertigstellung: 2004

PUBLIKATIONEN

PUU WoodHolzBois, 01/2006, S. 18 - 21

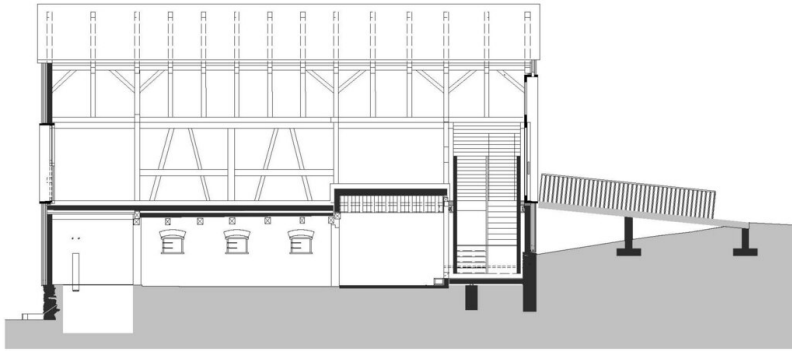


© Bruno Klomfar

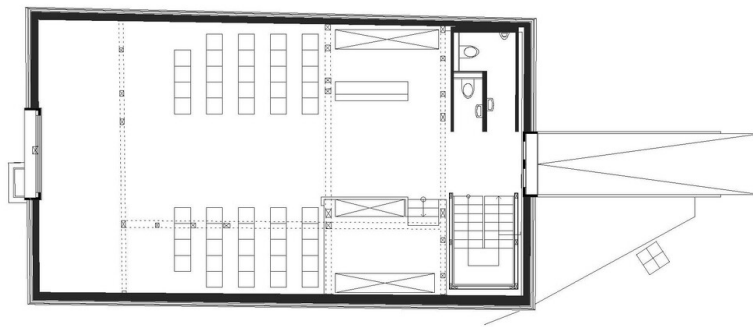


© Bruno Klomfar

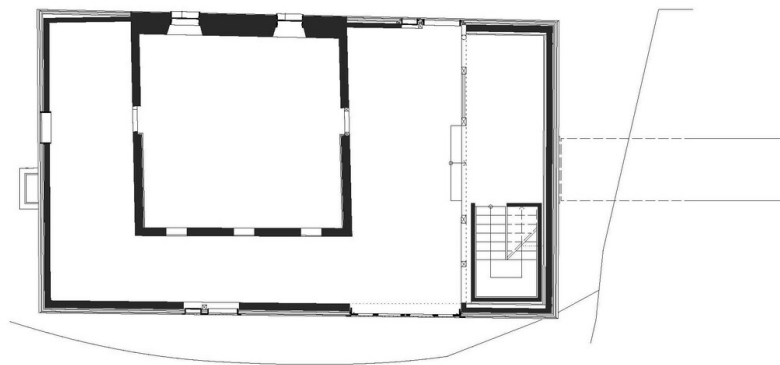
Mesmer Stall Heimatmuseum



Längsschnitt



Grundriss OG



Grundriss EG