



© Bruno Klomfar

## Interpark Focus Firma Jura

6832 Röthis, Österreich

ARCHITEKTUR

**Hermann Kaufmann**

BAUHERRSCHAFT

**Interpark Focus**

TRAGWERKSPLANUNG

**Mader & Flatz**

FERTIGSTELLUNG

**2004**

SAMMLUNG

**Vorarlberger Architektur Institut**

PUBLIKATIONSdatum

**10. März 2007**



Das Gebäude entstand am Zufahrtspunkt zum Gewerbegebiet Interpark FOCUS und enthält im Erdgeschoss einen Ausstellungs- und Verkaufsbereich eines Kaffeemaschinenherstellers kombiniert mit der Reparaturannahmestelle und dem dazugehörigen Technischen Service- und Lagerbereich.

Im 1. Obergeschoss befindet sich der Verwaltungsbereich dieser Firma, beide Ebenen sind durch einen Luftraum mit vertikaler Erschließung verbunden.

Im 2. Obergeschoss sind Büroräumlichkeiten und ein zentraler Besprechungsraum einer sozialen Einrichtung untergebracht. Beide Obergeschosse können über ein gemeinsames Treppenhaus erschlossen werden.

Die in der Fassade sehr charakteristisch in Erscheinung tretenden vertikalen Stahlbeton-Fertigteilstützen, die über die gesamten drei Geschosse durchlaufen, tragen zusammen mit wenigen Stahlstützen im Inneren des Hauses die Stahlbetondecken, was eine freie Grundrisseinteilung und somit hohe Flexibilität ermöglicht.

Die thermische Hülle besteht aus BSH-Pfosten und Riegelementen, die im Brüstungsbereich gedämmt, hinterlüftet und mit beschichteten Glaselementen ausgefacht wurden und im Fensterbereich eine Fixverglasung bzw. einen Öffnungsflügel pro Feld aufnehmen. (Text: Ulrike Rohrhofer nach einem Text der Architekten)



© Bruno Klomfar



© Bruno Klomfar



© Bruno Klomfar

**Interpark Focus Firma Jura**

DATENBLATT

Architektur: Hermann Kaufmann  
Mitarbeit Architektur: Juliane Wiljotti, Christoph Dünser (Projektleitung)  
Bauherrschaft: Interpark Focus  
Tragwerksplanung: Mader & Flatz  
Haustechnik: E-Plus Planungsteam GmbH  
Fotografie: Bruno Klomfar

Bauleitung: Harald Seidler  
Kostenplanung: Norbert Kaufmann

Funktion: Büro und Verwaltung

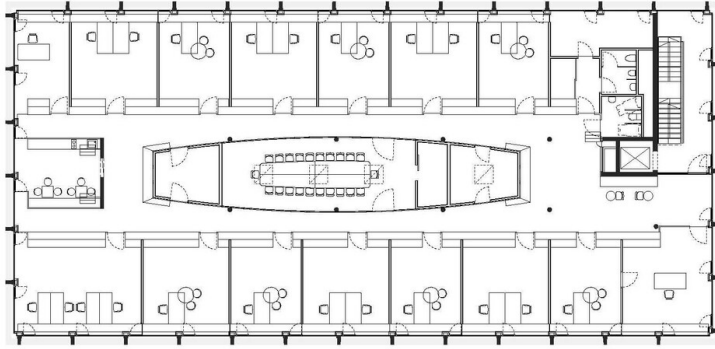
Planung: 2002  
Ausführung: 2003 - 2004

Bruttogeschossfläche: 2.005 m<sup>2</sup>  
Nutzfläche: 1.800 m<sup>2</sup>  
Umbauter Raum: 7.050 m<sup>3</sup>  
Baukosten: 1,8 Mio EUR

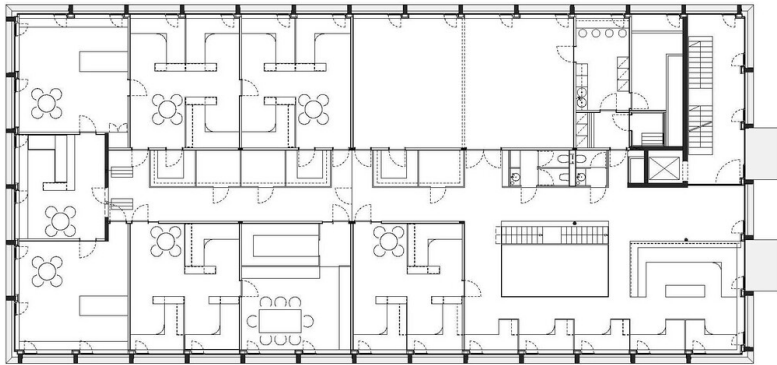


© Bruno Klomfar

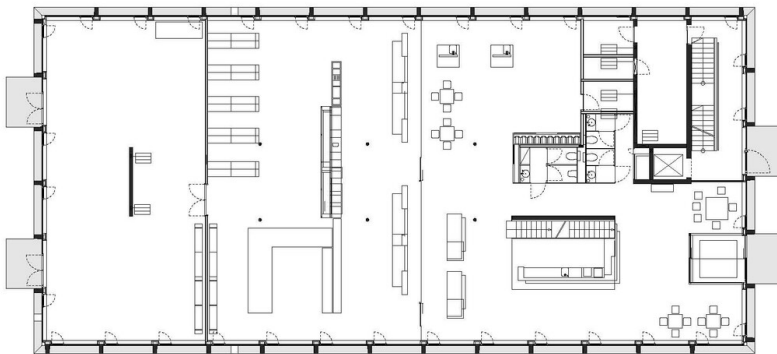
Interpark Focus Firma Jura



Grundriss OG2

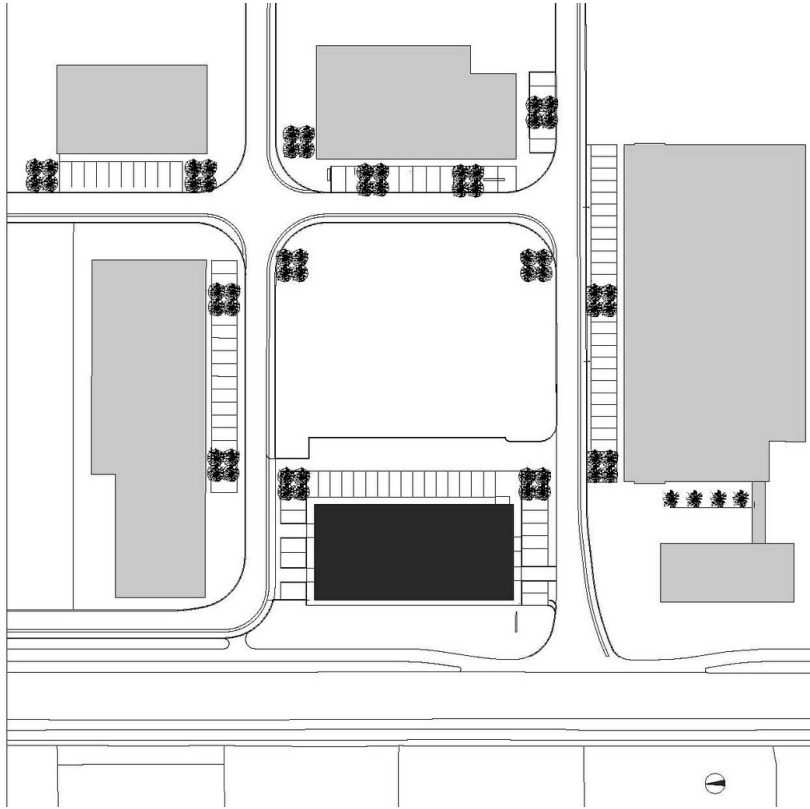


Grundriss OG1



Grundriss EG

Interpark Focus Firma Jura



Lageplan