



© Barbara Bühler

Das Einfamilienhaus in Hanglage liegt am Stadtrand von Dornbirn in unmittelbarer Nachbarschaft von Wald und Wiese. Tal und südseitig raumhohe Fensterfronten sind ein wichtiges Entwurfsselement, um die Natur in das tägliche Leben mit einzubeziehen und auf die einmalige Aussicht mit der umgebenden Berglandschaft zu reagieren.

Die Wohnfläche erstreckt sich über drei Ebenen und liegt zu großen Teilen auch im Erdreich. Im Untergeschoss befindet sich neben der Garage der Eingangsbereich mit großzügiger Garderobenfläche. Schon hier sind die hochwertigen Materialien, die das gesamte Gebäude bestimmen, erkennbar. Sichtbeton, Solnhofer Naturstein und Wandverkleidungen aus Eiche werden konsequent vom Außenraum in den Innenraum geführt.

Über die einläufige Natursteintreppe gelangt man in die Hauptwohnebene. Grifflose dezente Einbauschränke dienen als Stauraum und als Trennelemente zwischen dem längs gestreckten offenen Wohn- und Kochbereich und dem Treppenraum. Ein eleganter offener Kamin und die zur Terrasse hin orientierten Glasschiebeelemente aus Randverbund-Holz-Alu-Rahmen sind weitere wesentliche Elemente, die den Wohnbereich charakterisieren.

Als konstruktiver Sonnenschutz dient der ausragende Balkon des Obergeschosses. Ein schmales Schwimmbecken aus WU-Beton bildet den hangseitigen Abschluss der Terrasse. Eine Natursteinwand mit Wasserspeier trennt das Becken von der nach oben führenden Sichtbetontreppe.

Der Treppenraum im Inneren erstreckt sich in der Höhe über zwei Ebenen. Durch einen schmalen Oberlichtglastreifen gelangt ausreichend Tageslicht auf die einläufige Treppe, die ins Obergeschoss mit den Schlaf- und Kinderzimmern und den Nasszellen führt. Der Eichenboden der Wohnebene wird pragmatisch auf Tritt- und

Haus Schmalenegg

Schmalenegg 13
6850 Dornbirn, Österreich

ARCHITEKTUR

Aicher Architekten

BAUHERRSCHAFT

Gerhard Aicher

TRAGWERKSPLANUNG

Mader & Flatz

FERTIGSTELLUNG

2004

SAMMLUNG

Vorarlberger Architektur Institut

PUBLIKATIONSdatum

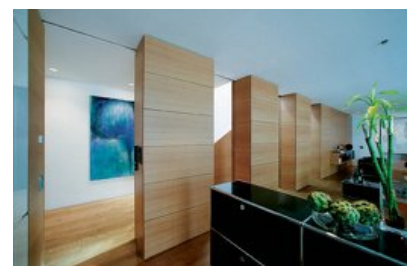
12. März 2007



© Barbara Bühler



© Barbara Bühler



© Barbara Bühler

Haus Schmalenegg

Setzstufen weitergeführt.

Kinderbad und Elternbad sind mit einem Durchgang verbunden und so flexibel in ihrer Nutzung. Die gesamte Raumaufteilung im Obergeschoss kann später leicht abgeändert werden. Das statische Konzept mit Stahlstützen erlaubt Leichtbauwände.

Die Detaillösung des vorspringenden Flachdachs ermöglicht eine konstruktive Beschattung der Räume im Obergeschoss. Das ausragende in der Ansicht sehr schmale Sichtbetonelement verleiht dem Haus aber auch eine elegante Note.

Ein einfacher und funktionaler Grundriss, der viel Platz zum Leben bietet und die handwerklich gediegene Detailausführung mit ausgewählten Materialien sind hier Grundlage für ein klassisch modernes Wohnhaus.

(Text: Ulrike Rohrhofer)

DATENBLATT

Architektur: Aicher Architekten (Gerhard Aicher)

Bauherrschaft: Gerhard Aicher

Tragwerksplanung: Mader & Flatz

Fotografie: Barbara Bühler

Funktion: Einfamilienhaus

Planung: 2001 - 2002

Ausführung: 2003 - 2004

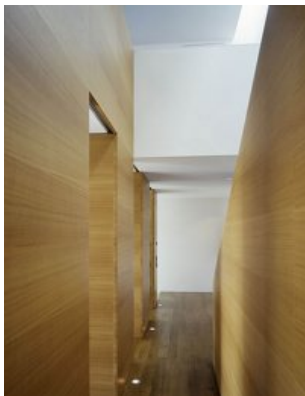
Grundstücksfläche: 822 m²

Bruttogeschossfläche: 370 m²

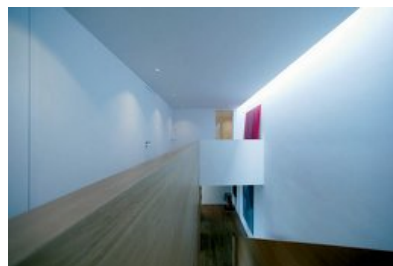
Nutzfläche: 230 m²

Bebaute Fläche: 220 m²

Umbauter Raum: 900 m³



© Barbara Bühler

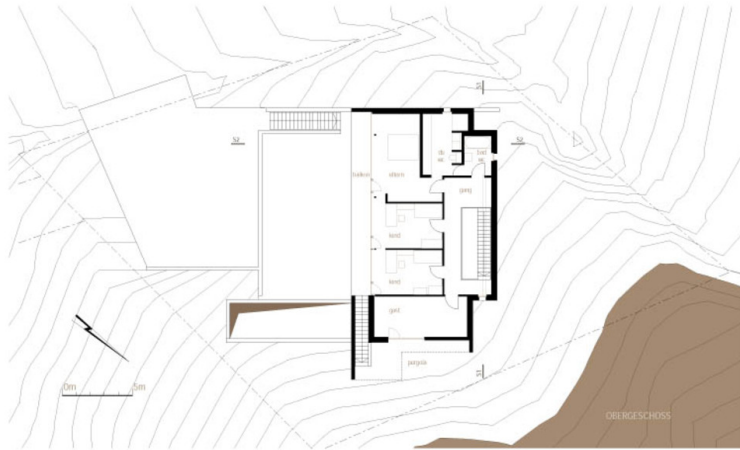


© Barbara Bühler

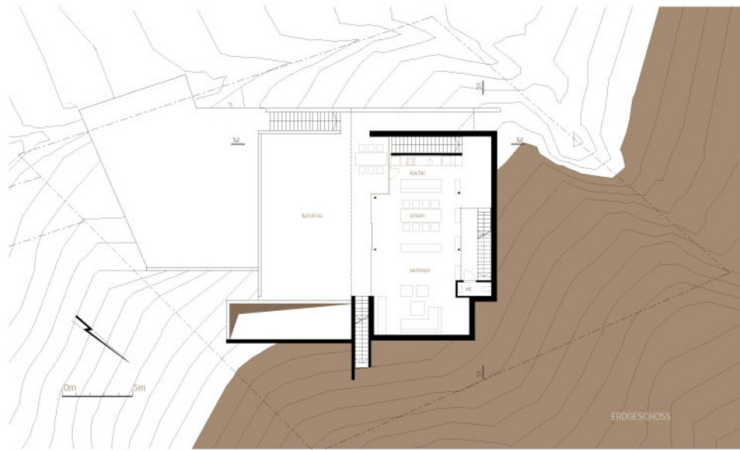


© Barbara Bühler

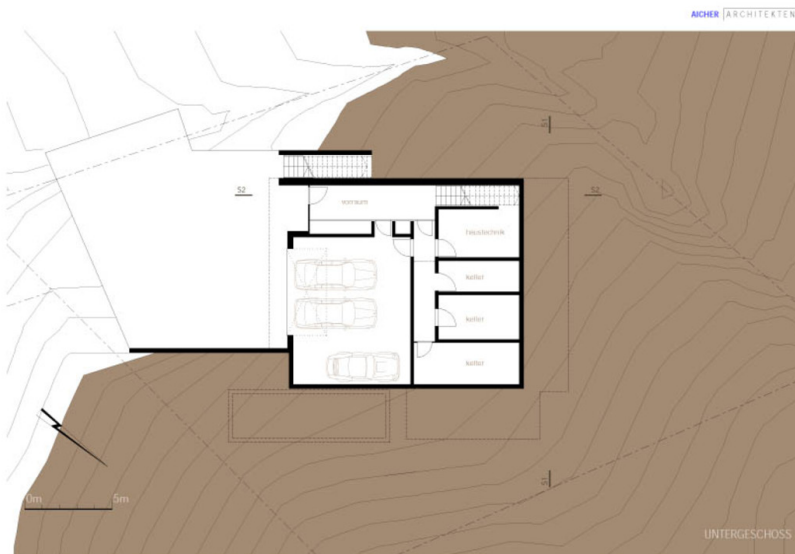
Haus Schmalenegg



Grundriss OG



Grundriss EG



Grundriss UG