



© k_m architektur

Haus M

Vorarlberg, Österreich

ARCHITEKTUR
Daniel Sauter

FERTIGSTELLUNG
2006

SAMMLUNG
Vorarlberger Architektur Institut

PUBLIKATIONSdatum
13. März 2007



Der Baukörper steht in einer Wohnsiedlung auf einem ebenen Grundstück am Stadtrand von Bregenz. Bauaufgabe war es, einen Massivbau mit Garage aus den 50-er Jahren zu erweitern und zu modernisieren.

Der gesamte Dachstuhl wurde entfernt und um ein Vollgeschoß aus konstruktivem Holzbau erweitert, dessen Holzfassade aus natur belassener Weißtanne den gesamten Baukörper einheitlich umhüllt. Im Erdgeschoß wurden zur Wohnraumerweiterung zwei eingeschossige Kuben aus konstruktivem Holzbau an den Altbau angehängt. Bis auf wenige nicht tragende Innenwände und neue Öffnungen in der Fassade blieb ein Großteil der alten Bausubstanz erhalten.

Das Wohngebäude besteht aus drei Wohngeschoßen und einem Keller. Im Erdgeschoß befindet sich der Eingang mit Erschließungszone und WC, sowie ein offener Wohn-, Ess- und Kochbereich mit vor gelagerten Terrassen.

Im ersten Obergeschoß sind zwei Kinderzimmer, ein Gastzimmer, und ein Bad untergebracht. Die beiden Kinderzimmer haben einen direkten Zugang zu einer gemeinsamen überdachten Terrasse.

Im Obergeschoß befindet sich das Elternschlafzimmer mit Ankleide und Bad. Elternschlafzimmer und Bad haben ebenfalls einen direkten Zugang zu einer gemeinsamen, überdachten Terrasse.

Raum hohe Verglasungen und vor gelagerte Terrassen in allen Wohngeschoßen verbinden den Innenraum mit dem Außenraum und lassen helle und großzügige Räume entstehen.

(Text: Ulrike Rohrhofer nach einem Text der Architekten)



© k_m architektur



© k_m architektur



© k_m architektur

Haus M

DATENBLATT

Architektur: Daniel Sauter

Funktion: Einfamilienhaus

Planung: 2004

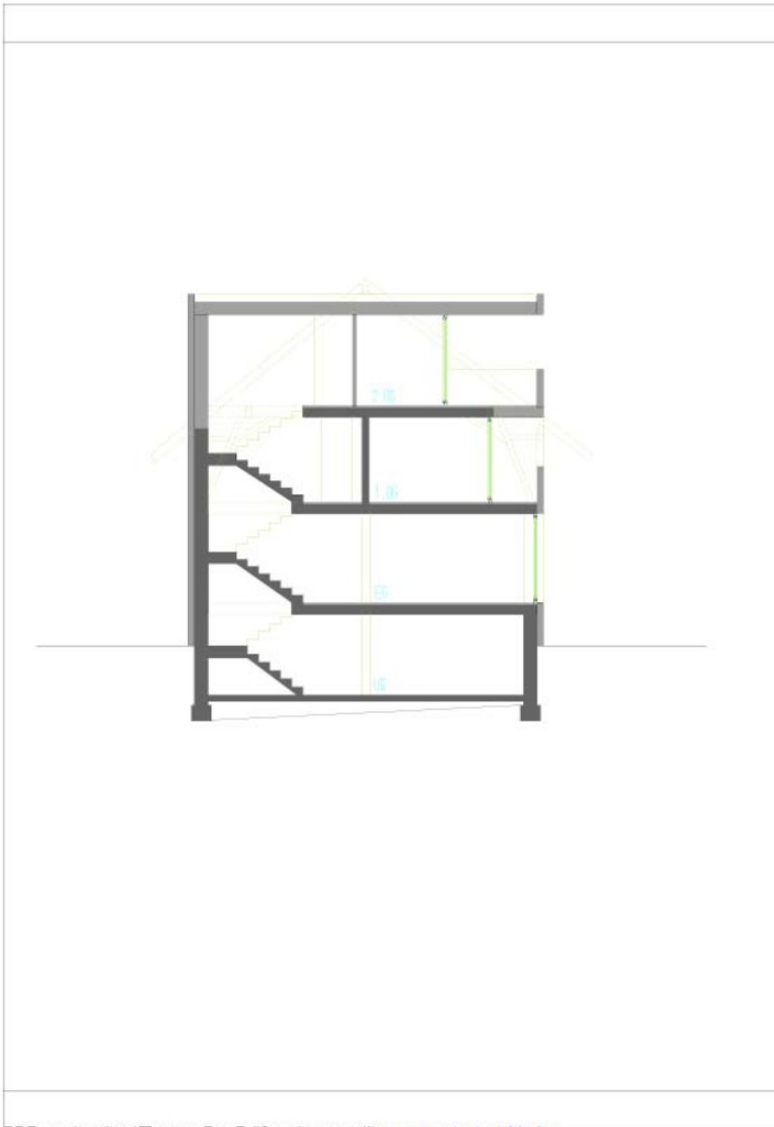
Fertigstellung: 2006

Grundstücksfläche: 591 m²

Nutzfläche: 159 m²

Umbauter Raum: 790 m³

Haus M



PDF wurde mit pdfFactory Pro-Prüfversion erstellt: www.context-gmbh.de

Schnitt

Haus M



PDF wurde mit pdfFactory Pro-Prüfversion erstellt: www.context-gmbh.de

Grundriss OG2

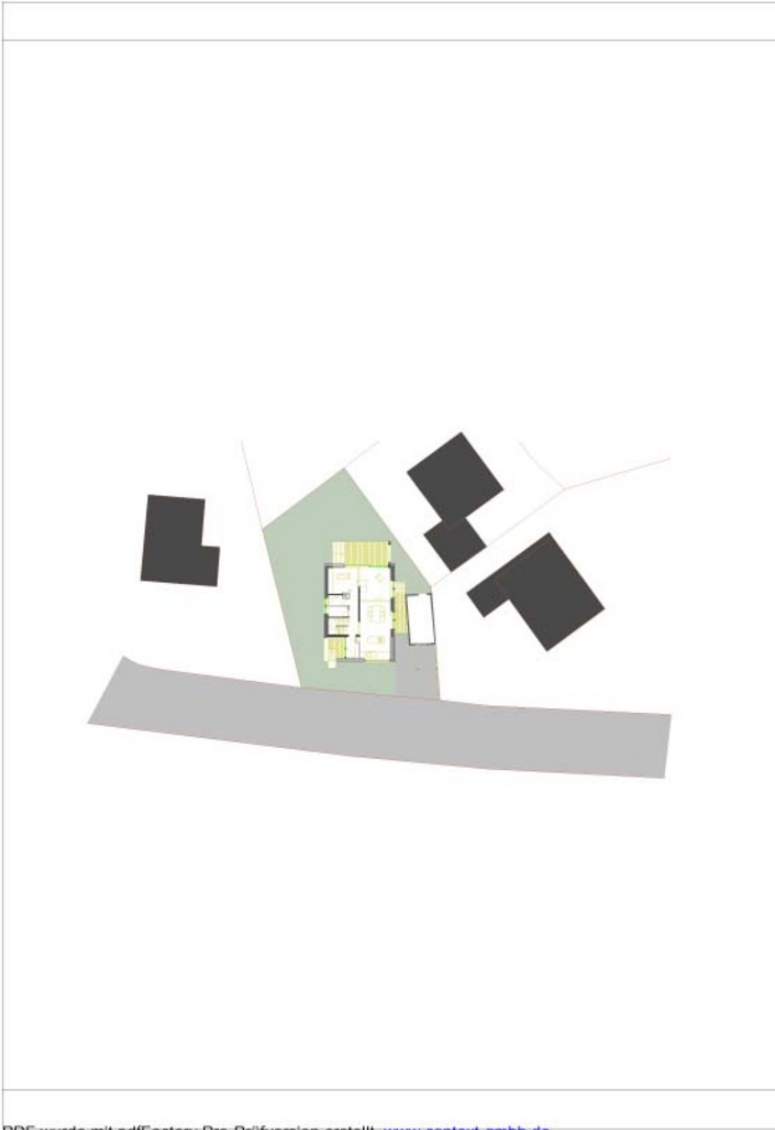
Haus M



PDF wurde mit pdfFactory Pro-Prüfversion erstellt: www.context-gmbh.de

Grundriss OG1

Haus M



PDF wurde mit pdfFactory Pro-Prüfversion erstellt: www.context-gmbh.de

Lageplan