



© Ernst Giselbrecht

## Bürogebäude RSB Rundstahlbau (Bauabschnitt 1)

Schilfweg 1  
6972 Fußach, Österreich

ARCHITEKTUR

**Ernst Giselbrecht**

BAUHERRSCHAFT

**Hugo Mathis**

**Rundstahlbau**

TRAGWERKSPLANUNG

**Robert Manahl**

FERTIGSTELLUNG

**1989**

SAMMLUNG

**Architekturzentrum Wien**

PUBLIKATIONSdatum

**14. September 2003**



Ambitionierter Nutzbau, mit dem die Bauherrschaft nicht nur ihre einschlägige technologische Kompetenz, sondern auch kulturellen Anspruch repräsentiert. Der zweigeschossige Mittelgangtypus hat ein Betonskelett als Primärstruktur, ist in eine differenzierte Stahl-Glas-Haut gehüllt und im Prinzip erweiterbar.

Da die südöstliche Raumschicht weitgehend erdgeschossig mit Dachterrasse ausgeführt ist, erhält auch die Gangzone über das durchgehende Fensterband hier reichlich Tageslicht. Am Nordende erweitert sich der Gang als Kreissegment zum Eingangsbereich mit Windfang und Halle. Das mit Fachwerkträgern von der Decke distanzierte Stahldach stützt sich an der NW-Seite auf ein Spalier von Stahlprofilen. Der darin integrierte Putzsteg ist zum Eingang als autonomes, plastisches Zeichen verlängert. (Text: Otto Kapfinger in „Baukunst in Vorarlberg seit 1980, Hrsg. VAI / KUB“)



© Ernst Giselbrecht



© Ernst Giselbrecht

**Bürogebäude RSB Rundstahlbau  
(Bauabschnitt 1)**

DATENBLATT

Architektur: Ernst Giselbrecht

Mitarbeit Architektur: Alois Juschitz, Kuno Kelih, Peter Müller

Bauherrschaft: Hugo Mathis, Rundstahlbau

Tragwerksplanung: Robert Manahl

Haustechnik: Werner Dür

Elektro-Planung: Helmut Hiebeler, Hörbranz

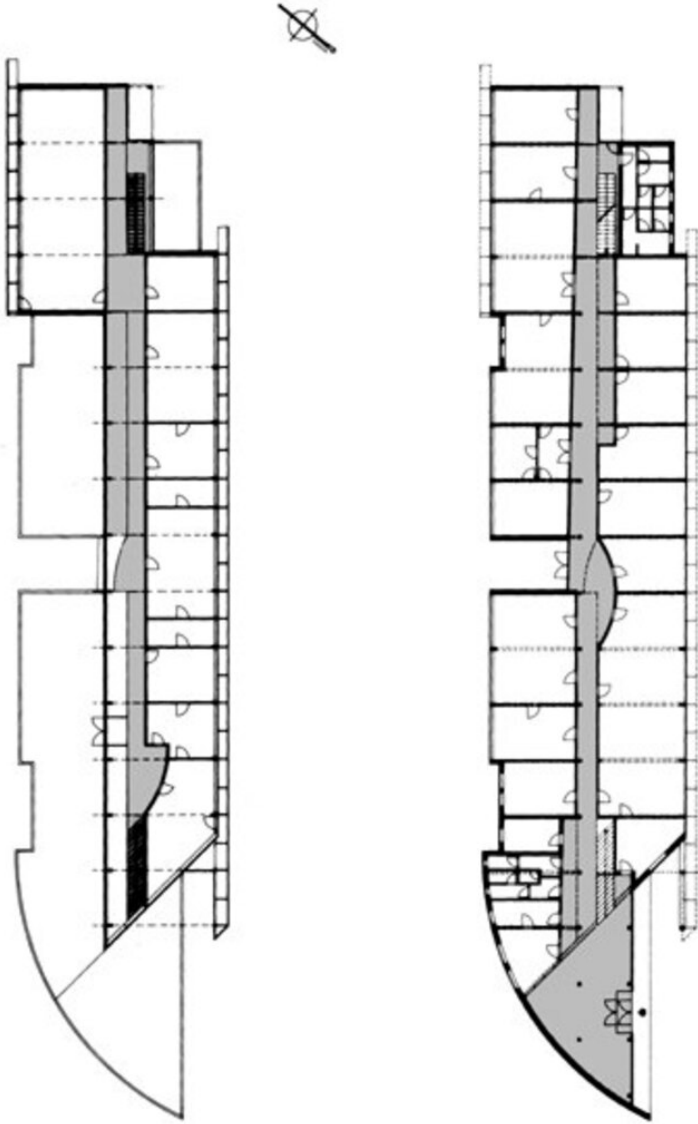
Funktion: Büro und Verwaltung

Planung: 1988

Fertigstellung: 1989

PUBLIKATIONEN

Otto Kapfinger: Baukunst in Vorarlberg seit 1980, Ein Führer zu 260 sehenswerten Bauten, Hrsg. Kunsthaus Bregenz, vai Vorarlberger Architektur Institut, Hatje Cantz Verlag, Ostfildern 2003.



Bürogebäude RSB Rundstahlbau  
(Bauabschnitt 1)

Projektplan