



© Paul Ott

Um- und Zubau eines Hauses in Wien 17

Kastnergasse 23
1170 Wien, Österreich

ARCHITEKTUR
Peter Liaunig

TRAGWERKSPLANUNG
Hans Spreitzer

FERTIGSTELLUNG
2006

SAMMLUNG
Architekturzentrum Wien

PUBLIKATIONSdatum
1. April 2007



Auf ein zweigeschossiges, zwischen zwei höheren Bauten eingeklemmtes Jahrhundertwendehaus in Wien 17 sollte eine Struktur aufgesetzt werden, die zur Straße ein ruhiges und geschlossenes und zu den Innenhöfen ein deutlich geöffneteres Bild vermittelt. Aus den ersten Skizzen entwickelte sich nach und nach die Idee eines zum Flug anhebenden Vogels, dessen Schwingen die neue Dachhaut bilden. Die Umsetzung dieser Metapher verlangte auch ein neues statisches Konzept, "in welchem sich die Dachträger nicht, wie bisher, von den Traufen zum First, sondern jetzt um 90° gedreht von den Feuermauern zu einer über dem bestehenden Stiegehaus liegenden Stahlkonstruktion spannen."

Straßenseitig bleibt über dem neuen Fensterband die Geometrie des alten Satteldaches erkennbar, hofseitig ermöglichte die neue Konstruktion eine komplette Öffnung der Front. „Zentrales Element der Tragkonstruktion ist ein auskragender Lichtträger mit schräg gestellten Seitenteilen, der sich tief in die Dachfläche einschneidet und so das Rauminnere belichtet. An den Seitenteilen setzen Schwingen an, die in ihrem Zusammenspiel eine Kugelkalotte formen, die somit den Großteil der Dachhaut bildet.“

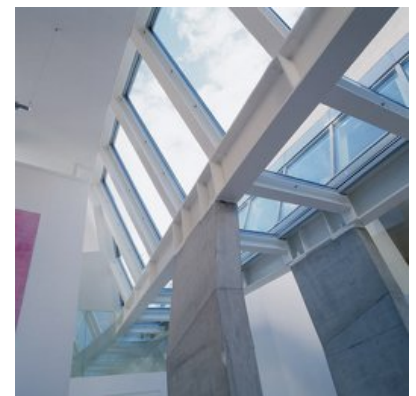
Eine Brücke über den Hof bindet ein an der Westseite liegendes, eingeschossiges Gebäude an das Haus an und leitet über eine Wendeltreppe zurück zur Erschließungszone des Hauses. (Gabriele Kaiser nach einem Text des Architekten)



© Peter Liaunig



© Peter Liaunig



© Paul Ott

Um- und Zubau eines Hauses in Wien 17

DATENBLATT

Architektur: Peter Liaunig
 Tragwerksplanung: Hans Spreitzer
 Bauphysik: Walter Prause
 Haustechnik / Elektro, Sanitär: Ingenieurbüro Rodler & Raninger
 Haustechnik: Joachim Gutschi
 Fotografie: Paul Ott

Maßnahme: Erweiterung
 Funktion: Wohnbauten

Planung: 2003 - 2006
 Ausführung: 2004 - 2006

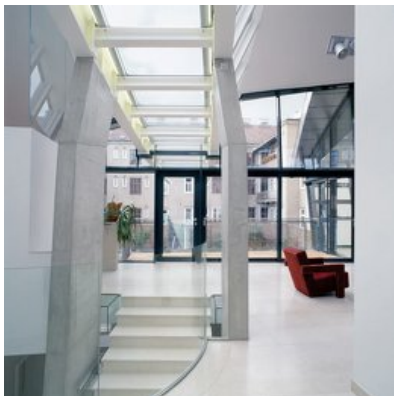
Grundstücksfläche: 453 m²
 Nutzfläche: 550 m²
 Bebaute Fläche: 309 m²

AUSFÜHRENDE FIRMEN:

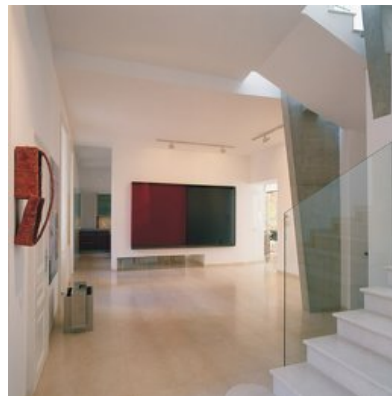
Baumeister: Steiner Bau GmbH, St. Paul
 Stahlbau: NCA GmbH, St. Paul
 Haustechnik: Hechenleitner GmbH, Klagenfurt
 Elektrik: Mahkovec GmbH, St. Paul
 Holzbau: Hofer GmbH, Neudörfel
 Dach+Fassadenspengler: Spenglerei 3000, Wien

WEITERE TEXTE

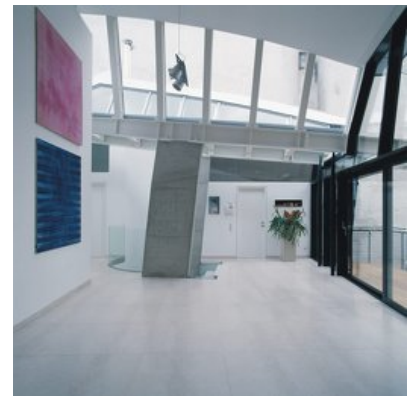
Abheben mit Flügelschlag, Isabella Marboe, Der Standard, Samstag, 27. Oktober 2007



© Paul Ott



© Paul Ott



© Paul Ott

Um- und Zubau eines Hauses in Wien
17



© Paul Ott



© Peter Liaunig

3442/large.jpg

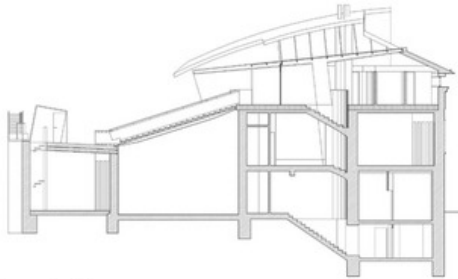
Um- und Zubau eines Hauses in Wien
17



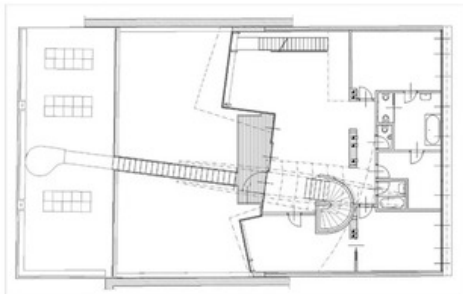
Lageplan



Straßenfassade



Längsschnitt



Grundriß des Dachgeschoßes mit Verbindungssteg



Entwurfsskizze

Projektplan