



© Manfred Seidl

Der aus einem Wettbewerb im Jahr 2003 hervorgegangene Zubau zum bestehenden Internat der Landesberufsschule Fürstenfeld präsentiert sich nach außen in Form eines klaren, länglichen Baukörpers parallel zum bestehenden Gebäude. An der einen Schmalseite erfolgt die Erschließung des riegelartigen Baus, von dessen Mitte aus dockt ein Verbindungsgang an den Bestand an. Der so entstandene Zwischenraum eröffnet die Möglichkeit einer optimalen Nutzung dieses „Innenhofes“. Diesem zugewandt sind auch Erschließungs- und Kommunikationsbereiche im Inneren, deren Öffentlichkeit sich in größtmöglicher Transparenz manifestiert, wogegen sich die andere Seite der Fassade, welche die privaten Bereiche beherbergt, geschlossen, introvertiert zeigt.

Dieser außen ablesbaren, stringenten Struktur folgt auch das innenräumliche Konzept des Architekten: „Eine einfache Struktur, aus einer inneren Logik entwickelt - im Ansatz hinterfragend: wie denn ‚Gemeinschaft‘ abseits des einschlägig beschrifteten Raumes noch funktionieren könnte.

Etwa durch einen attraktiven Raumtypus - Erschließung und Kommunikationszone - Übergangsbereich zwischen ‚Öffentlichkeit‘ und der Privatheit des Zimmers.

Dazu ein Zimmertyp, geschichtet nach Aktivitätszonen der Öffnung zur Gemeinschaft und zum Rückzug gleichermaßen.

Das Konzept beseitigt nicht die Grenzen zwischen Privatem und Öffentlichem, aber es offeriert Möglichkeiten und ermutigt zum anderen - zum offenen Gebrauch.“

Lehrlingshaus Fürstenfeld

Übersbachgasse 34
8280 Fürstenfeld, Österreich

ARCHITEKTUR
Johannes Scheurecker

BAUHERRSCHAFT
LIG-Steiermark

TRAGWERKSPLANUNG
Manfred Petschnigg

FERTIGSTELLUNG
2006

SAMMLUNG
HDA Haus der Architektur

PUBLIKATIONSdatum
11. April 2007



© Manfred Seidl



© Manfred Seidl



© Manfred Seidl

Lehrlingshaus Fürstenfeld

DATENBLATT

Architektur: Johannes Scheurecker

Mitarbeit Architektur: Haris Adili, Ivo Hadjinikolov, Roza Kozlowska, Hermann Schober (Kostenermittlung), Ursula Schönherr (Projektleitung Innenraumgestaltung), Hermann Schratz (Projektleitung Bau)

Bauherrschaft: LIG-Steiermark

Tragwerksplanung: Manfred Petschnigg

Fotografie: Manfred Seidl

Funktion: Wohnbauten

Wettbewerb: 2003

Planung: 2004

Ausführung: 2005 - 2006

Grundstücksfläche: 7.660 m²

Nutzfläche: 2.215 m²

Bebaute Fläche: 1.051 m²

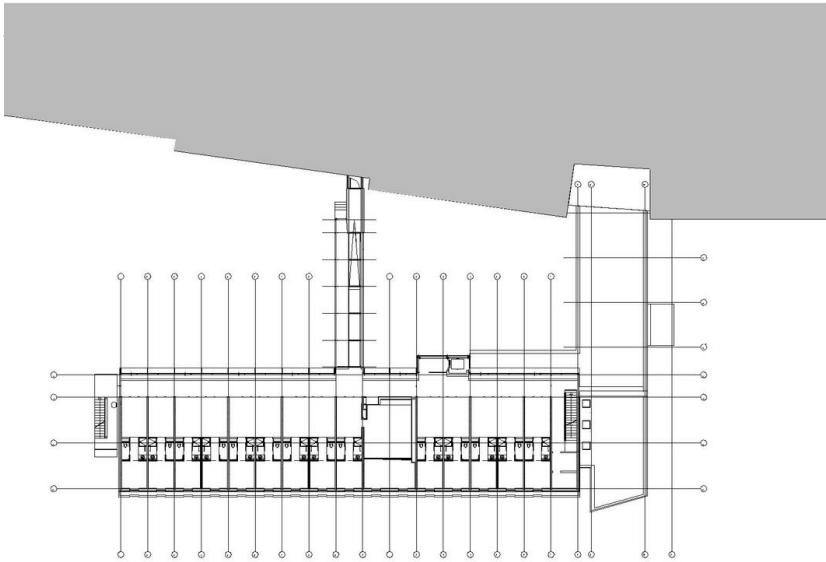
Umbauter Raum: 8.622 m³

Baukosten: 2,5 Mio EUR

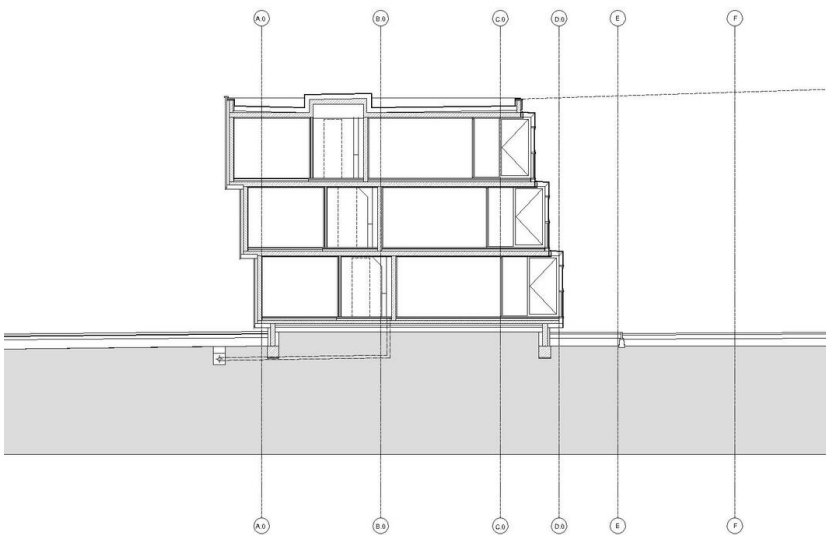


© Manfred Seidl

Lehrlingshaus Fürstenfeld



Grundriss OG1



Schnitt