



© Harald Mannsberger

Bürogebäude PCS

Hermann-Gebauer-Straße 22a
1220 Wien, Österreich

Ruhepol in Trastown: In einem Gewerbegebiet in Wien-Donaustadt, in der Nähe des weithin sichtbaren, alle baulichen Belanglosigkeiten überragenden Rinter-Zelts (grandiose Holzkonstruktion!), setzt dieser zweigeschossige Firmensitz eines Softwareproduzenten bzw. Computerhandelsbetriebs einen „oasenhaften“ Akzent. Ein breiter uneingefriedeter Vorgarten bildet einen japanisch anmutenden Steingrund, der Verwaltungs- und Lagergebäude zur Einheit fasst. Durch seinen auf drei Seiten weit zurückgesetzten Sockel schwebt der raumhoch verglaste Büropavillon scheinbar über dem Boden und bietet einen gedeckten Zugang von den Parkplätzen. Die Dachflächenverglasung über der zentralen Empfangshalle erhellt die ohnehin lichte Gebäudemitte zusätzlich auf. Eine offene Treppe führt ins Obergeschoss, wo der Kranz der glasreichen Büroräume Übersicht gewährt, aber auch dank innenliegender Jalousien Abschottungsmöglichkeiten bietet. Die überbreite Bürstung der Galerie zur Halle eignet sich als informelles Pult für kurze Besprechungen „zwischen Tür und Angel“. Die Materialien und Oberflächen folgen einem reduktionistischen Hell-Dunkel-Kontrast, nur in den hochglanzlackierten Einbauten blitzt gelegentlich die Logofarbe Rot hervor. (Text: Gabriele Kaiser)

ARCHITEKTUR

Halbritter & Hillerbrand

BAUHERRSCHAFT

Alfred Wohlmann GmbH

TRAGWERKSPLANUNG

ghp gmeiner haferl&partner

FERTIGSTELLUNG

2005

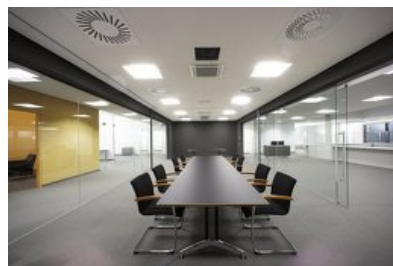
SAMMLUNG

Architekturzentrum Wien

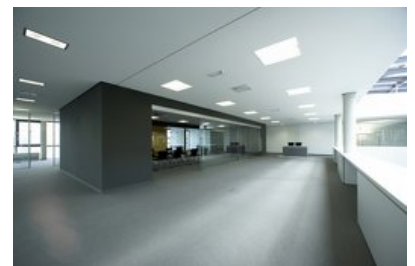
PUBLIKATIONSdatum

15. April 2007

© Harald Mannsberger



© Harald Mannsberger



© Harald Mannsberger

Bürogebäude PCS

DATENBLATT

Architektur: Halbritter & Hillerbrand (Herbert Halbritter, Heidemarie Hillerbrand)
Bauherrschaft: Alfred Wohlmann GmbH
Tragwerksplanung: ghp gmeiner haferl&partner (Manfred Gmeiner, Martin Haferl)
Fotografie: Harald Mannsberger

Funktion: Büro und Verwaltung

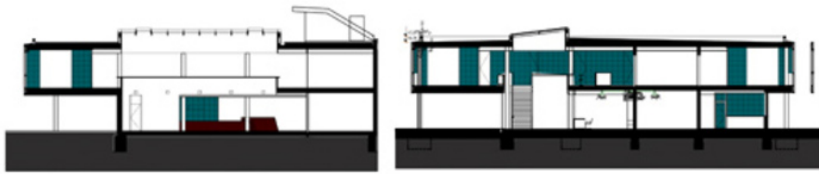
Planung: 2004 - 2005
Ausführung: 2004 - 2005

Grundstücksfläche: 2.205 m²
Nutzfläche: 1.389 m²
Bebaute Fläche: 1.168 m²
Umbauter Raum: 4.718 m³
Baukosten: 1,9 Mio EUR

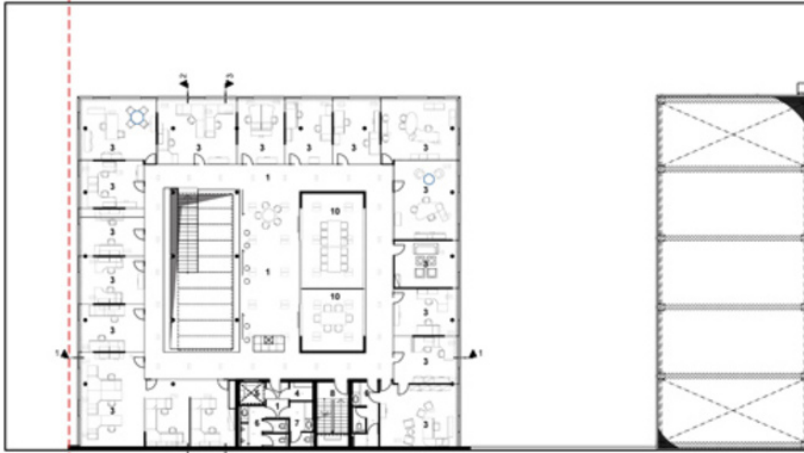


© Harald Mannsberger

Bürogebäude PCS



- 1 ERSCHLIESSUNG
- 2 EMPFANG
- 3 BÜRO
- 4 TECHNIK
- 5 NEBENRAUM
- 6 SANITÄR H
- 7 SANITÄR W
- 8 FLUCHTSTIEGE
- 9 SOZIALRAUM
- 10 BESPRECHUNGSRAUM



Projektplan