



© Niklaus Spoerri

In die Anlage des evangelischen Tagungs- und Studienzentrums Boldern bei Männedorf am oberen Zürichsee wurde ein Besinnungsraum als unabhängiges, architektonisch eigenständiges Gebäude eingefügt.

Die leicht geneigten, sich gegen den Himmel öffnenden Wände begrenzen einen elliptischen Innenraum, der den Übergang zwischen einer belebten Aussenwelt und einer ruhigen Innenwelt realisiert. (nach einem Text der Architekten)

Besinnungsraum Oase

Boldernstrasse 83
8708 Männedorf, Schweiz

ARCHITEKTUR

Vehovar & Jauslin

BAUHERRSCHAFT

**Evangelisches Tagungs- und
Studienzentrum Boldern**

TRAGWERKSPLANUNG

Schnetzer Puskas Ingenieure AG

FERTIGSTELLUNG

2006

SAMMLUNG

newroom

PUBLIKATIONSdatum

19. März 2009



© Niklaus Spoerri



© Niklaus Spoerri

Besinnungsraum Oase

DATENBLATT

Architektur: Vehovar & Jauslin (Mateja Vehovar, Stefan Jauslin)
Bauherrschaft: Evangelisches Tagungs- und Studienzentrum Boldern
Tragwerksplanung: Schnetzer Puskas Ingenieure AG (Tivadar Puskas, Stefan Bänziger, Heinrich Schnetzer)
Fotografie: Niklaus Spoerri

Lichtplanung: Rolf Derrer

Maßnahme: Neubau
Funktion: Sakralbauten

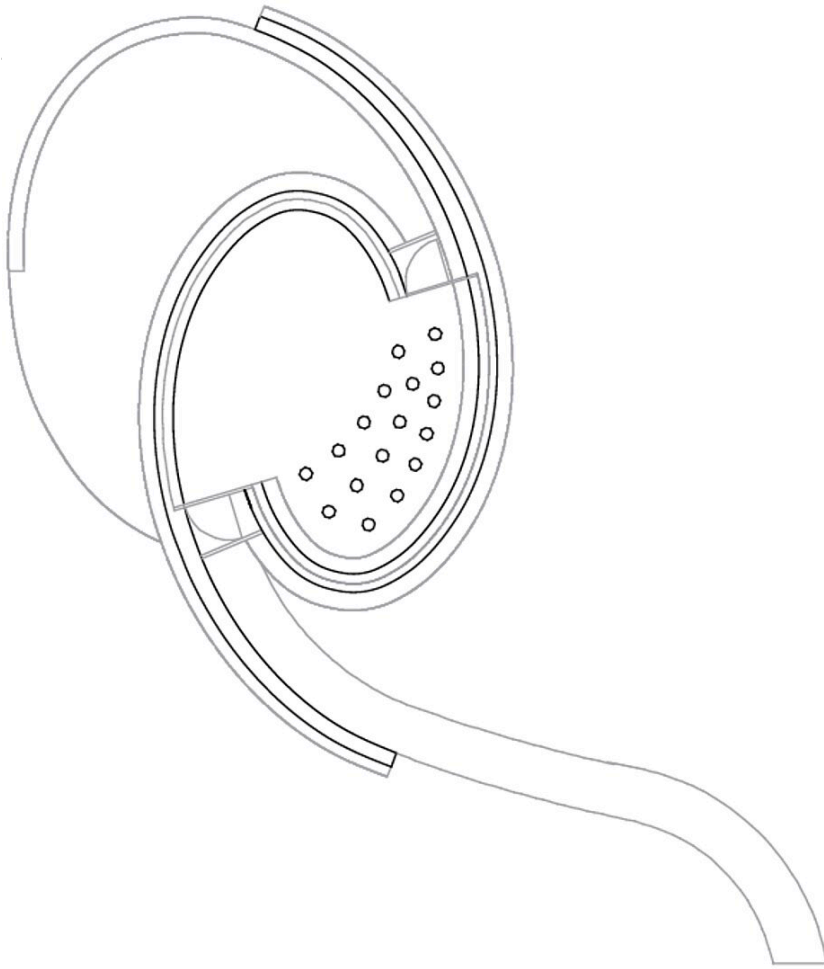
Wettbewerb: 2003
Planung: 2004 - 2005
Ausführung: 2005 - 2006

Grundstücksfläche: 1.200 m²
Bruttogeschossfläche: 70 m²
Nutzfläche: 70 m²
Bebaute Fläche: 70 m²
Umbauter Raum: 225 m³
Baukosten: 600.000,- EUR

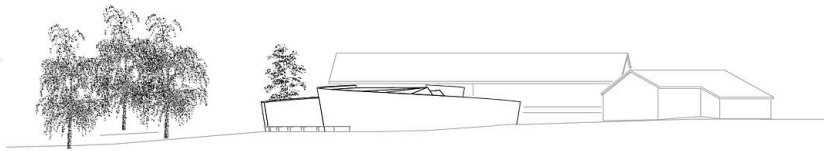
PUBLIKATIONEN

Architektur neues Zürich, Braun Publishing, Berlin 2008.
Concrete Creations, Contemporary Buildings and Interiors, Braun Publishing, Berlin 2007.
architektur.aktuell 03.2007 Neue Systeme, SpringerWienNewYork, Wien 2007.
archithese, Swiss Performance 07, Hrsg. FSAI, niggli, Zürich 2007.

Besinnungsraum Oase



Grundriss



Ansicht West