



© Robert Fessler

Haus am Tugstein

Am Tugstein 3a
6850 Dornbirn, Österreich

ARCHITEKTUR

Philipp Berkold Architekten

BAUHERRSCHAFT

Gerhard Thurnher

TRAGWERKSPLANUNG

Erich Huster

ÖRTLICHE BAUAUFSICHT

Michael Brückner

FERTIGSTELLUNG

2006

SAMMLUNG

Vorarlberger Architektur Institut

PUBLIKATIONSdatum

26. April 2007



Das dreigeschossige Einfamilienhaus für zwei Personen erhebt sich über einer talseitig offenen Stahlbetonschale, die sowohl zur Gründung des Hauses, als auch zur Sicherung des Hanges dient, als ein kompakter und leichter Wohnkörper aus Holz, dessen Materialisierung nach Außen die Art der Konstruktion widerspiegelt.

Das Untergeschoss beinhaltet zwei Autounterstellplätze, einen Technikraum und den Ein- bzw. Ausgang zu den darüber liegenden zwei Wohngeschossen. Alle Bauteile mit Erdbberührung sind als Sichtbeton in massiver Bauweise ausgeführt, alle darüber liegenden als konstruktiver Holzbau.

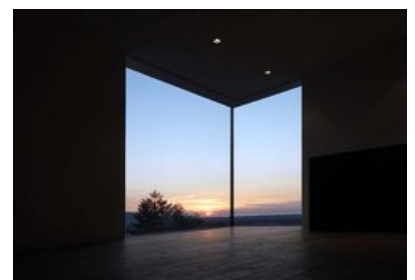
Die Fassade aus natur belassener heimischer Weißtanne unterstreicht mit ihrer vertikalen Nut-, und Federverschalung und den flächenbündig liegenden Fenstern die Geometrie des Baukörpers. (Text: Ulrike Rohrhofer nach einem Text des Architekten)



© Robert Fessler



© Robert Fessler



© Robert Fessler

Haus am Tugstein

DATENBLATT

Architektur: Philipp Bertold Architekten (Philipp Bertold)

Bauherrschaft: Gerhard Thurnher

Tragwerksplanung: Erich Huster

örtliche Bauaufsicht: Michael Brückner

Bauphysik: Karl Torghele

Fotografie: Robert Fessler

Funktion: Einfamilienhaus

Planung: 2005 - 2006

Ausführung: 2005 - 2006

Grundstücksfläche: 708 m²

Bruttogeschossfläche: 172 m²

Nutzfläche: 109 m²

Bebaute Fläche: 75 m²

Umbauter Raum: 502 m³

AUSZEICHNUNGEN

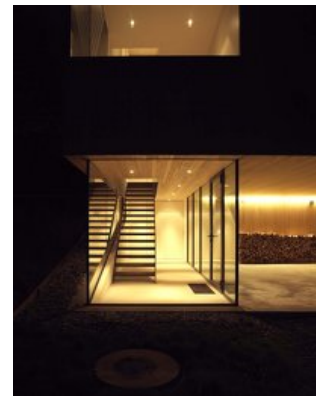
nominiert für Architekturpreis „das beste Haus 2007“



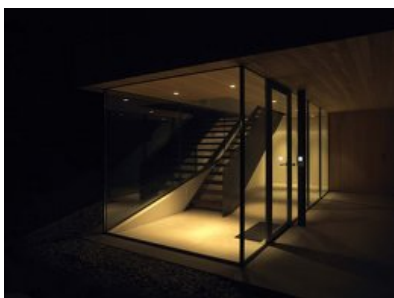
© Robert Fessler



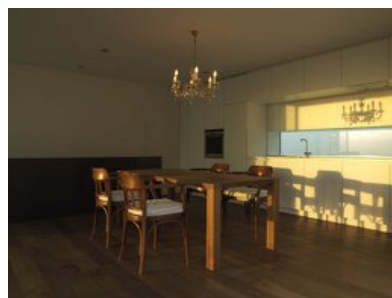
© Robert Fessler



© Robert Fessler



© Robert Fessler



© Robert Fessler



© Robert Fessler

Haus am Tugstein

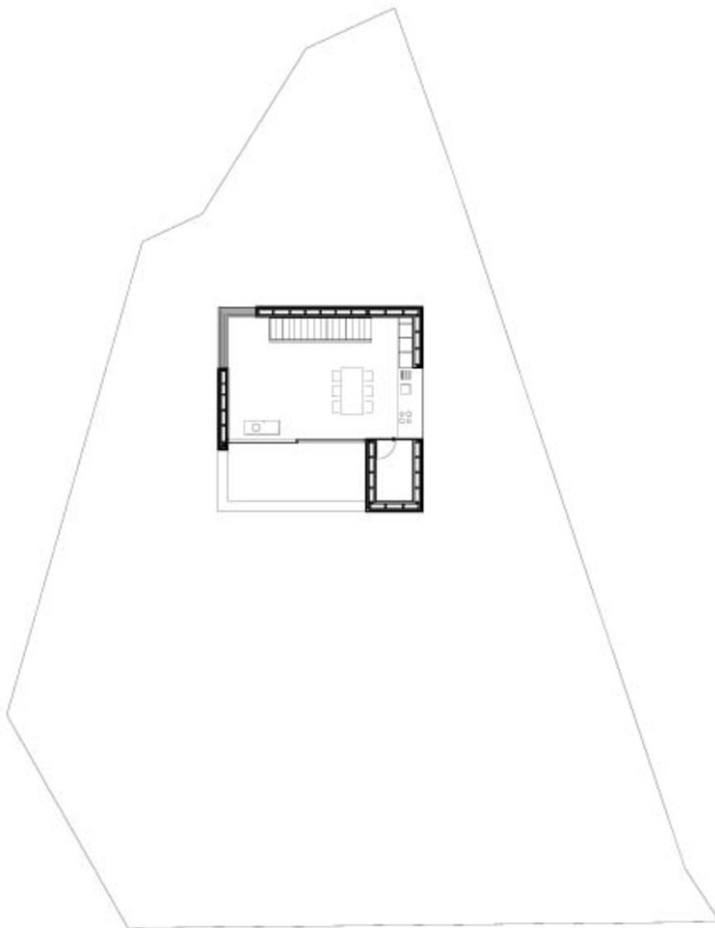


© Robert Fessler

Haus am Tugstein

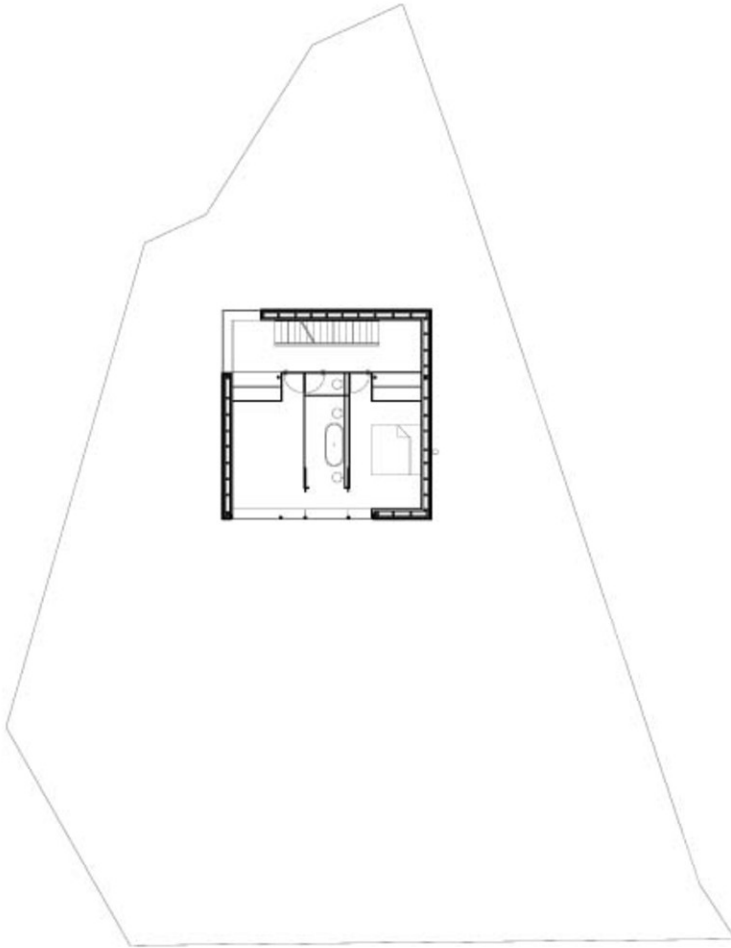


Schnitt



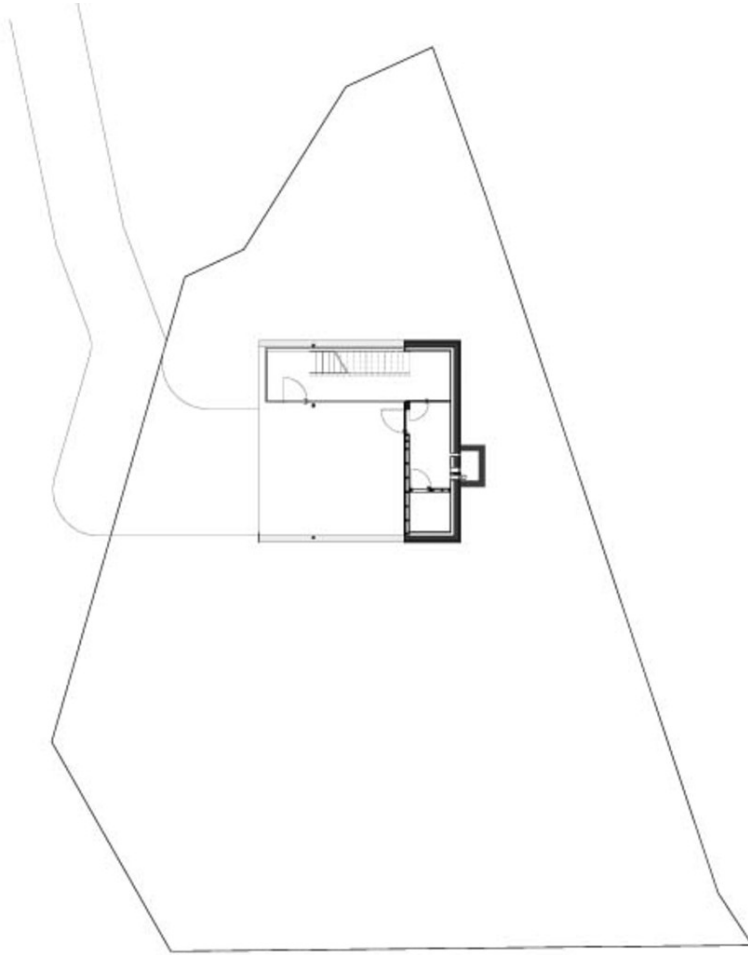
Grundriss DG

Haus am Tugstein



Grundriss OG

Haus am Tugstein



Grundriss EG



Lageplan