



© Gert von Bassewitz

Haus und Praxis, Hofer-Moser

Vom See 1,5 km den Hang hinauf liegt am westlichen Ortsrand das Haus des Psychiaters. Kommentar der Salzburger Architekten: „Die Behörde schrieb für Einfamilienhäuser 45° Dachneigung, Krüppelwalm und schwere Deckung in Tonziegel vor. Nachdem wir das nicht wollten, beschlossen wir, auf die ansässige, alte Stadelarchitektur zurückzugreifen, ihre Prinzipien neu anzuwenden: Mauerpfeiler mit Holz dazwischen, längliche Proportion, flacheres Dach, einfache Deckung, „Getreidekästen“ im Dachraum. Modern umgesetzt, ergab das ein wunderbares Wohnhaus.“ Das Satteldach ist parallel zur Kirche gerichtet und liegt auf Betonpfeilern – sechs an der Nordseite gereiht, drei an der Südseite asymmetrisch, da die Südostecke transparent „aufgelöst“ ist. Drei Würfel in Holz verteilen unter dem großen Dach „Arbeiten“, „Baden/Kochen“, „Wohnen/Ruhen“ in separierte „Häuser im Haus“, verbunden durch Lufträume, Gänge, Brücken, Blickachsen. Tradition ist da gut weitergedacht, mit einer gestalterischen Logik, die sinnvoll ist, aber auch subtilen Witz enthält. (Text: Otto Kapfinger)

Haus und Praxis Hofer-Moser

Obermillstatt 185
9872 Millstatt, Österreich

ARCHITEKTUR

Reiner Kaschl

Heide Mühlfellner

BAUHERRSCHAFT

Albin Hofer-Moser

TRAGWERKSPLANUNG

Sommerauer & Gaderer

FERTIGSTELLUNG

1996

SAMMLUNG

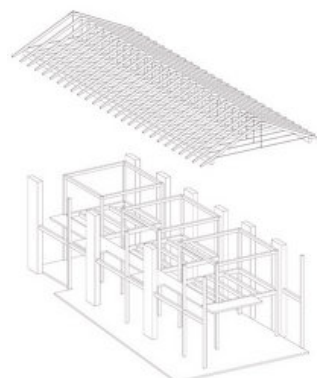
Architektur Haus Kärnten

PUBLIKATIONSdatum

26. April 2007



© Gert von Bassewitz



© Kaschl - Mühlfellner Architekten

Haus und Praxis Hofer-Moser

DATENBLATT

Architektur: Reiner Kaschl, Heide Mühlfellner

Bauherrschaft: Albin Hofer-Moser

Tragwerksplanung: Sommerauer & Gaderer

Fotografie: Gert von Bassewitz

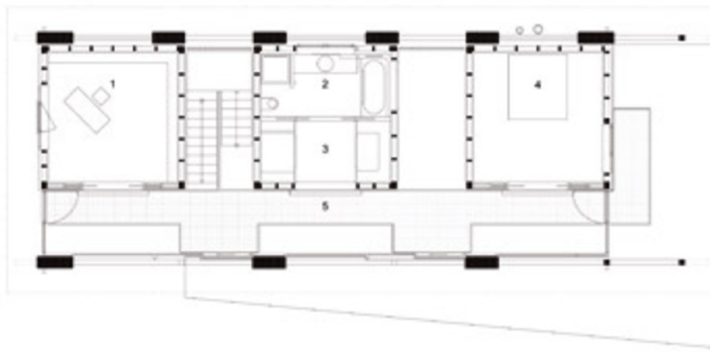
Funktion: Gemischte Nutzung

Fertigstellung: 1996

PUBLIKATIONEN

Otto Kapfinger: Neue Architektur in Kärnten / Nova arhitektura na Koroskem, Hrsg.
Architektur Haus Kärnten, Verlag Anton Pustet, Salzburg 2005.

Haus und Praxis Hofer-Moser



- OBERGESCHOSS
1 BIBLIOTHEK
2 BAD
3 ANKLEIDE
4 SCHLAFRAUM
5 GALERIE

Projektplan