



© Paul Ott

## Haus C.

8020 Graz, Österreich

ARCHITEKTUR

**Wolfgang Feyferlik**  
**Susanne Fritzer**

BAUHERRSCHAFT

**Familie C.**

TRAGWERKSPLANUNG

**Alois Winkler**

FERTIGSTELLUNG

**1999**

SAMMLUNG

**Architekturzentrum Wien**

PUBLIKATIONSdatum

**14. September 2003**



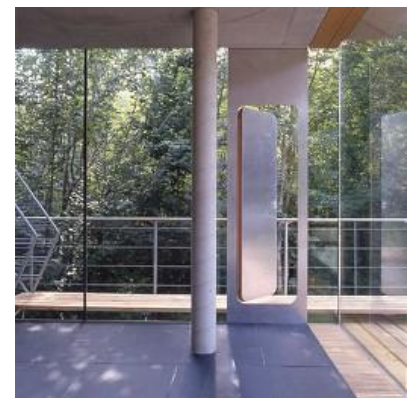
Der Grund fällt nach Norden ab und wird an zwei Seiten von öffentlichen Wegen gesäumt. Für eine Familie mit drei Kindern geplant, transformiert der Bau die schwierige Topografie zu einer bewohnbaren Landschaft, verbindet innere Offenheit, Genuss der Freiräume samt Pool und Solarium am Dach mit dezenter Abschirmung gegen die äußeren Wege und mit einer funktionell flexiblen Konstellation. Am untersten Punkt des Geländes ist das Haus knapp an die mächtige Allee gesetzt. Das Aufständern der Hauptebene ergibt ebenerdig die informelle, gedeckte Zone für Lager-, Wirtschafts-, Spielbereiche und das verglaste Foyer. Darüber liegt ein nach Süden von innen nach außen fließendes, großes Raumkontinuum, das sich klar gegen Norden und die Einsicht von den Wegen abgrenzt. Die tragende und schirmende Betonstruktur ist hier mit einer Schutzhaut aus schwarzer Folie überspannt. Sie unterstreicht und relativiert zugleich die partielle Hermetik des aufgeständerten Trakts. Mit fugenloser Eleganz ist er neben den Bäumen fast unsichtbar, wirkt aber auch absolut leicht und ephemere. Mit derselben unspektakulären Raffinesse sind sämtliche Elemente und Details durchgestaltet. Präzise Funktionalität ist da zur unterschwelligeren Sinnlichkeit verfeinert, gesteigert. Der Kinderbereich liegt unter dem Westteil der Terrasse und kann auch separat oder anders genutzt werden. (Text: Otto Kapfinger, 28.10.2002)



© Paul Ott



© Paul Ott



© Paul Ott

**Haus C.**

DATENBLATT

Architektur: Wolfgang Feyferlik, Susanne Fritzer  
Mitarbeit Architektur: Berthold Henzler, Claudia Wemmers  
Bauherrschaft: Familie C.  
Tragwerksplanung: Alois Winkler  
Fotografie: Paul Ott

Haustechnik-Planung: Georg Kolb, Kapfenberg  
Elektro-Planung: Erwin Rauch, Neu-Pirka

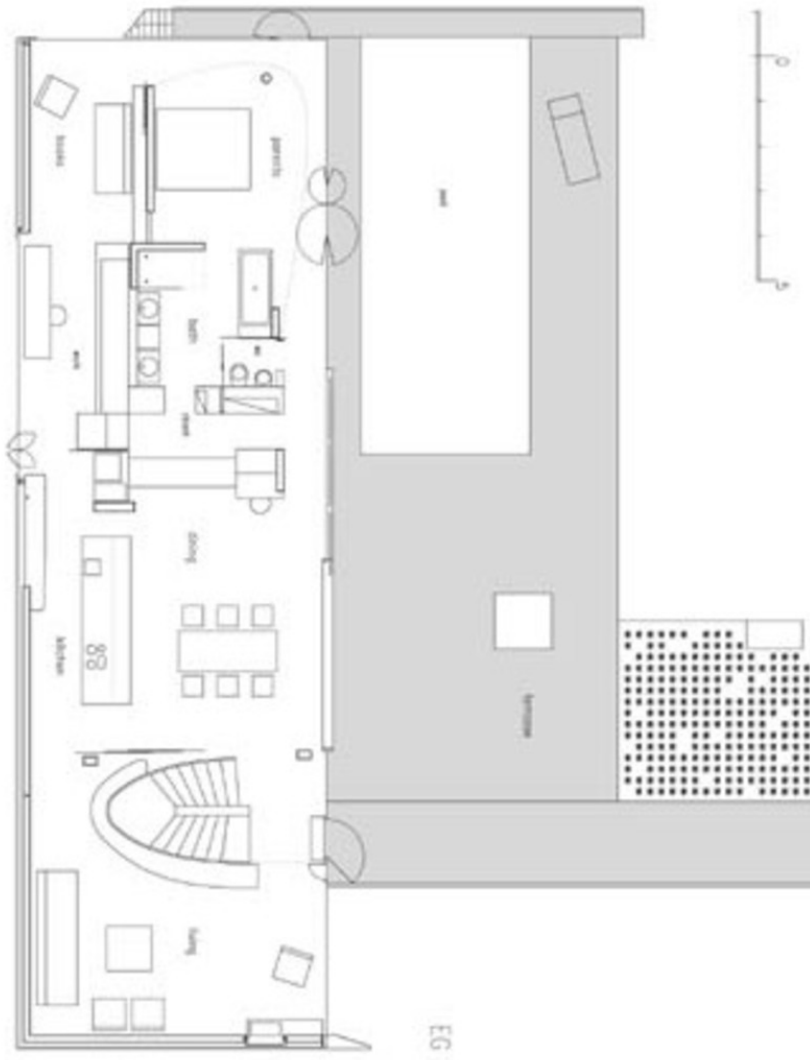
Funktion: Einfamilienhaus

Planung: 1997 - 1999  
Ausführung: 1997 - 1999



© Paul Ott

Haus C.



Grundriss EG