



© Till Hückels

Das Einfamilienhaus aus Holzfertigteilen stellt den ersten Abschnitt eines 3-phasigen Wohnhauskonzepts dar. Zu einem späteren Zeitpunkt kann es um ein Geschoss mit etwa 75 m<sup>2</sup> Nutzfläche ergänzt werden. Die Holzbauelemente sind so konzipiert, dass ein Umbau mit geringsten möglichen Eingriffen in die Substanz ausführbar ist. In der dritten Phase kann der obere Teil als eigenständige Wohnung abgetrennt werden.  
(Text: Ulrike Rohrhofer nach einem Text der Architekten)

## Haus W.

Landstrasse  
6824 Schlins, Österreich

ARCHITEKTUR

**Fischer Schmieder Architekten**

TRAGWERKSPLANUNG

**Kilian Tschabrun**

ÖRTLICHE BAUAUFSICHT

**Kilian Tschabrun**

FERTIGSTELLUNG

**2005**

SAMMLUNG

**Vorarlberger Architektur Institut**

PUBLIKATIONSdatum

**11. Mai 2007**



© Till Hückels

**Haus W.**

DATENBLATT

Architektur: Fischer Schmieder Architekten (Gerd Fischer, Wolfgang Schmieder)  
Tragwerksplanung, örtliche Bauaufsicht: Kilian Tschabrun

Bauphysik, E/KLS-Planung: Karl Torghele, Spektrum - Bauphysik

Maßnahme: Neubau  
Funktion: Einfamilienhaus

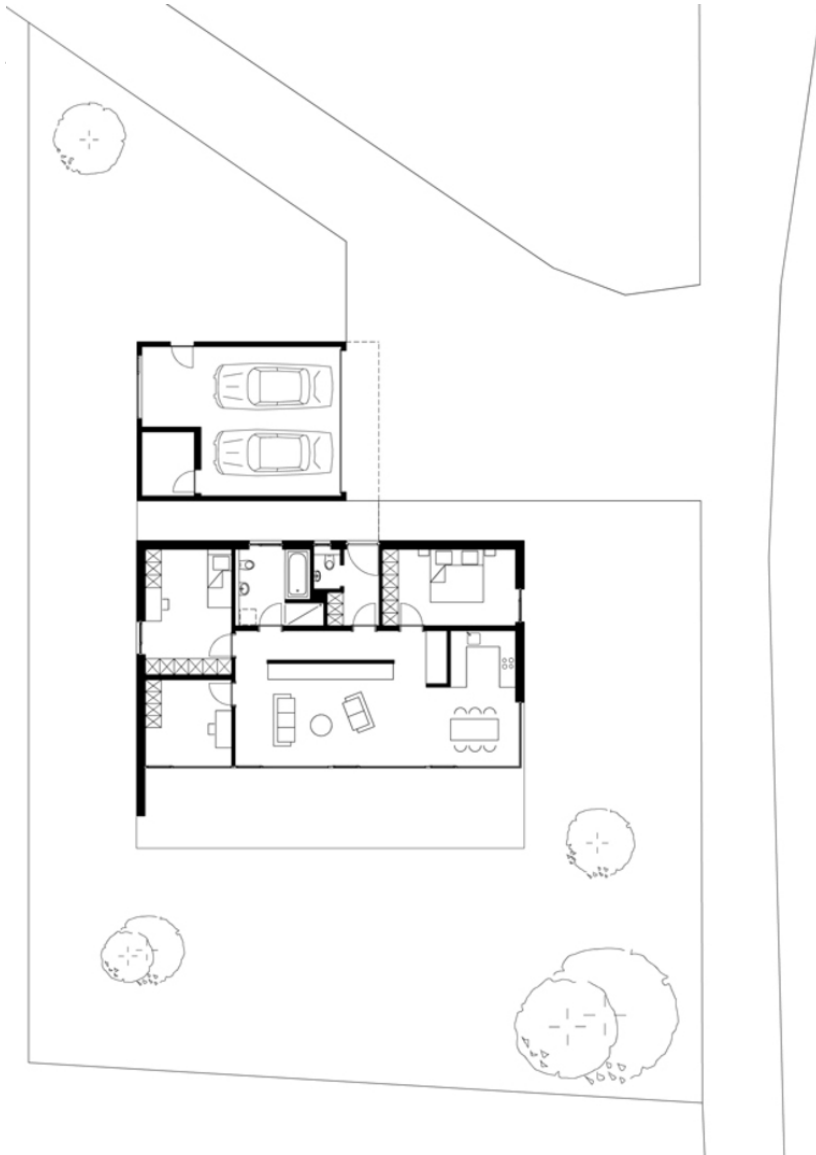
Planung: 2004  
Ausführung: 2004 - 2005

Grundstücksfläche: 793 m<sup>2</sup>  
Bruttogeschossfläche: 170 m<sup>2</sup>  
Nutzfläche: 114 m<sup>2</sup>  
Umbauter Raum: 473 m<sup>3</sup>  
Baukosten: 150.000,- EUR

AUSFÜHRENDE FIRMEN:

Dobler Holzbau GmbH, Röthis

Haus W.



Grundriss