



© schwarz.platzer.architekten

## 4 Einfamilienhäuser in der Gruppe

Kalkofenweg 2, 4, 6, 8  
8046 Stattegg, Österreich

ARCHITEKTUR  
**schwarz.platzer.architekten**

BAUHERRSCHAFT  
**Familien Sauer Münch Leitner  
Trummer**

FERTIGSTELLUNG  
**2006**

SAMMLUNG  
**HDA Haus der Architektur**

PUBLIKATIONSdatum  
**12. Juli 2007**



Die Wohnanlage, bestehend aus vier dreigeschossigen Einfamilienhäusern samt Carports, Nebengebäuden und Gemeinschaftsflächen, befindet sich zwischen den zwei denkmalgeschützten Kalköfen der Gemeinde Stattegg und dem westlich gelegenen Andritzbach.

Die Baukörper wurden mit dem Ziel minimaler Geländeänderungen in die Landschaft gesetzt. Eine Reihe differenzierter, gemeinsam zu nutzender Freiflächen in Kombination mit individuellen Anbauten, Terrassen und Pergolen entsprechen dem Wunsch nach Zurückgezogenheit und gemeinsamer Aktivität der Bewohner. Form und Grundsystem der Häuser entsprechend der jeweiligen Lage und Orientierung und den speziellen Anforderungen der Bewohner in Bezug auf Nutzfläche und Offenheit. So weisen die in der Ebene gelegenen Häuser ein zweites Obergeschoss mit einem Dachgarten auf, die im Hang gelegenen Bauten ein unteres Gartengeschoss mit dahinter gelegendem Keller.

Sämtliche Häuser sind in Holzrahmenbauweise industriell vorgefertigt und in Großtafelbauweise errichtet. Die Außenwände der Niedrigenergiehäuser sind hochgedämmt und größtenteils verputzt, kombiniert mit Holzfassadenelementen, die von Haus zu Haus unterschiedlich eingesetzt wurden.

Bei Haus Nr.8 wurden als Pilotprojekt Kielstegelementplatten für Dach und Decken verwendet – ein neuartiger Bauteil, der erstmals in der Praxis zum Einsatz kam und hier nicht nur als Versuchsobjekt, sondern auch als wertvolles 1:1 Modell für Interessierte die Machbarkeit und Qualität der Oberflächen demonstrieren soll.



© schwarz.platzer.architekten



© schwarz.platzer.architekten

## 4 Einfamilienhäuser in der Gruppe

### DATENBLATT

Architektur: schwarz.platzer.architekten (Christoph Platzer, Werner Schwarz)

Mitarbeit Architektur: Rainer Spath, Mario Lerner, Hubert Hebesberger

Bauherrschaft: Familien Sauer Münch Leitner Trummer

Funktion: Wohnbauten

Fertigstellung: 2006

Grundstücksfläche: 2.543 m<sup>2</sup>

Bruttogeschossfläche: 902 m<sup>2</sup>

Nutzfläche: 617 m<sup>2</sup>

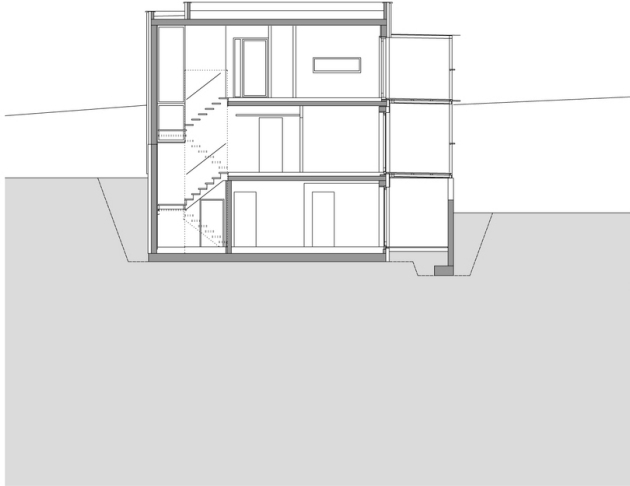
Bebaute Fläche: 382 m<sup>2</sup>

Umbauter Raum: 2.662 m<sup>3</sup>

### AUSFÜHRENDE FIRMEN:

Holzbau: Zimmerei Nistelberger, Nöstl (A)

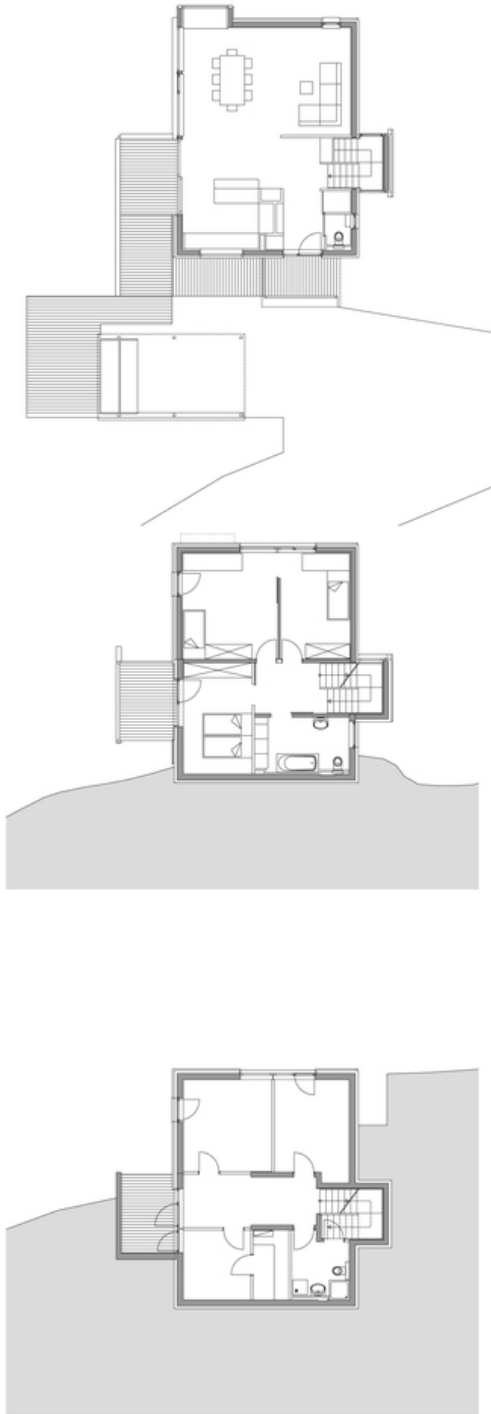
4 Einfamilienhäuser in der Gruppe



Schnitt

/large.jpg

4 Einfamilienhäuser in der Gruppe



Grundriss

4 Einfamilienhäuser in der Gruppe



Lageplan