



© Bruno Klomfar

Die zwei langen parallel angeordneten Baukörper mit unterschiedlicher Höhe von zwei und drei Geschossen sind Ergebnis der städtebaulichen Rahmensituation mit Einfamilienhäusern einerseits und Wohnblocks aus den 70-iger Jahren andererseits. Die Staffelung der Gebäudehöhe nimmt Bezug auf die umliegende Bebauungsstruktur und sorgt für ausreichend Besonnung der tiefen Loggien des nördlichen Wohnblocks, der Weg dazwischen liegt in Sichtbeziehung und Achse einer alten großen Baumgruppe.

Die Wohnungstrennwände sind als tragende Stahlbetonscheiben konzipiert und ermöglichen flexible und individuelle Grundrisslösungen. Die Wohnungen sind längs gerichtet und mit großen Glasfronten südseitig orientiert. Die laubengangartige Erschließung mit Glasfassadenelementen strukturiert die Nordfassade.

Durch die schmale Attika des flachen Walmdaches und den längs gestreckten Loggien erscheinen die beiden Baukörper in ihrer Materialität aufgelöst. Die Farbgebung in hellem Gelb und Anthrazit entspricht der dezenten Architektursprache und hebt sich vom Umfeld ab.

Ein geplanter dritter orthogonal auf die bestehenden Blocks ausgerichteter Baukörper wird den Raum hinter der alten Baumgruppe abschließen. (Text: Ulrike Rohrhofer)

Wohnanlage Sandgasse

Sandgasse 13
6850 Dornbirn, Österreich

ARCHITEKTUR

Wolfgang Ritsch Architekten

BAUHERRSCHAFT

ZIMA Wohnbau GesmbH

TRAGWERKSPLANUNG

Mader & Flatz

FERTIGSTELLUNG

2006

SAMMLUNG

Vorarlberger Architektur Institut

PUBLIKATIONSdatum

31. Mai 2007



© Bruno Klomfar



© Bruno Klomfar



© Bruno Klomfar

Wohnanlage Sandgasse

DATENBLATT

Architektur: Wolfgang Ritsch Architekten (Wolfgang Ritsch)
Mitarbeit Architektur: Stephan Rist, Bianca Sindel, Baki Kaya
Bauherrschaft: ZIMA Wohnbau GesmbH
Tragwerksplanung: Mader & Flatz
Fotografie: Bruno Klomfar

HSL-Planung : Dorf Haustechnik GmbH
E-Planung: Dorf Elektroplanung GmbH
Bauphysik: Spektrum GmbH

Funktion: Wohnbauten

Planung: 2003 - 2006
Ausführung: 2005 - 2006

Grundstücksfläche: 2.430 m²
Nutzfläche: 1.315 m²
Bebaute Fläche: 1.320 m²
Umbauter Raum: 9.224 m³
Baukosten: 2,4 Mio EUR



© Bruno Klomfar



© Bruno Klomfar

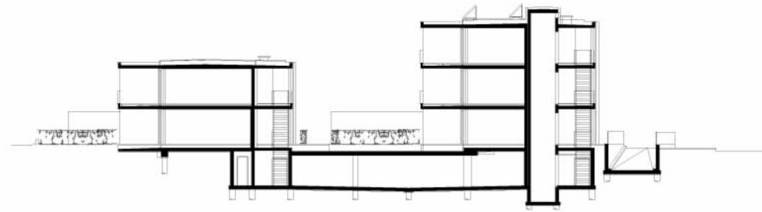


© Bruno Klomfar

Wohnanlage Sandgasse

atelier für baukunst di wolfgang ritich

Wohnanlage Sandgasse



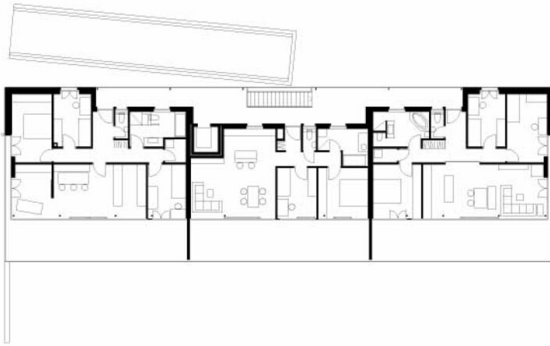
11 Querschnitt 1:200



Querschnitt

Wohnanlage Sandgasse

atelier für baukunst di wolfgang ritich



6 Dachgeschoss Haus A 1:200



Grundriss DG

Wohnanlage Sandgasse

atelier für baukunst di wolfgang ritich



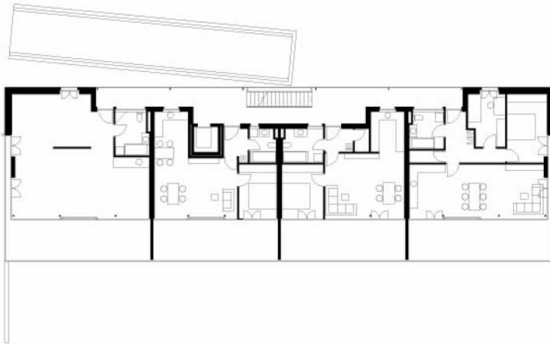
8 Obergeschoss Haus B 1:200



Grundriss OG Haus B

Wohnanlage Sandgasse

atelier für baukunst di wolfgang ritich



5 Obergeschoss Haus A 1:200

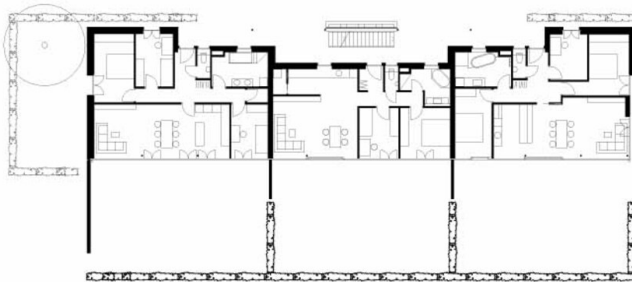


Wohnanlage Sandgasse

Grundriss OG Haus A

Wohnanlage Sandgasse

atelier für baukunst di wolfgang ritich



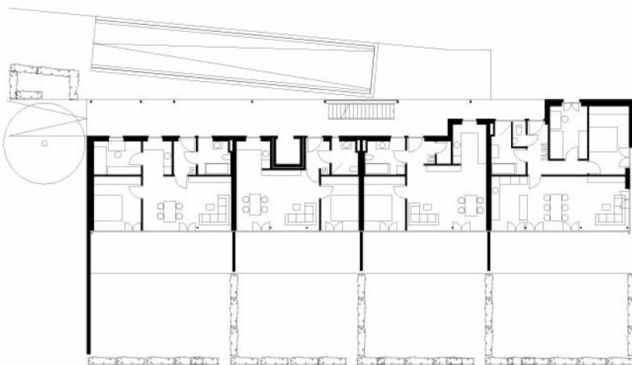
7 Erdgeschoss Haus B 1:200



Grundriss EG Haus B

Wohnanlage Sandgasse

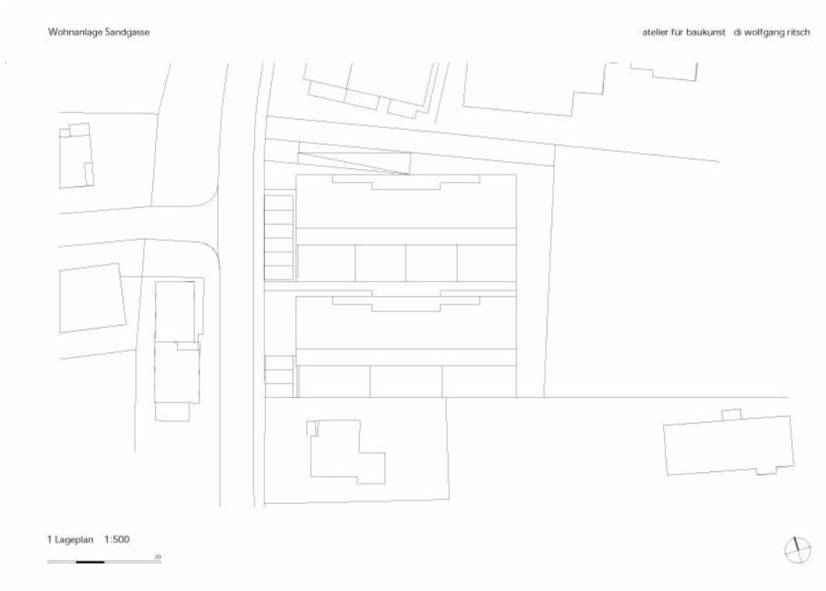
atelier für baukunst di wolfgang ritich



4 Erdgeschoss Haus A 1:200



Grundriss EG Haus A



Wohnanlage Sandgasse

Lageplan