



© Gisela Erlacher

## Kabelwerk - Bauteil A

Oswaldgasse 33  
1120 Wien, Österreich

ARCHITEKTUR

**M&S Architekten**

BAUHERRSCHAFT

**Kabelwerk-Bauträger Ges.m.b.H.**

FERTIGSTELLUNG

**2005**

SAMMLUNG

**Architekturzentrum Wien**

PUBLIKATIONSdatum

**3. Juni 2007**



Der Bauplatz A bildet den polyvalenten südlichen Abschluss des städtebaulichen Vorzeigeprojekts „Kabelwerk“ (siehe auch gesonderte Einträge zu den anderen Bauteilen). Die Baukörper an diesem Punkt des Geländes erfüllen eine Art Abschlussfunktion, fungieren zugleich aber auch als Tor und Wegweiser ins Areal.

Der Solitär, der Hotelbaukörper und der Wohnblock reagieren auf drei ganz unterschiedliche Arten auf ihre Umgebung. Der Solitär markiert als städtischer Außenraum den Eingang der sogenannten Transversale, das Hotel definiert mit seiner städtischen Fassade eine Kante und führt in die Tiefe des Kabelwerks, und der Wohnblock schafft zusammen mit dem Hotel einen lang gestreckten urbanen Innenraum. Die Vielfalt der Nutzungen (Wohnen, Büro, Apotheke, Bank, Geschäfte) und die Mannigfaltigkeit der Durchwegung stehen für einen ursächlichen Anspruch des Kabelwerks nach Durchbrechung der monofunktionalen Nutzung.

Der Wohnbau ist als Dreispänner mit 4 Stiegenhäusern mit vorgelagerten Atriumhäusern im Sockel konzipiert. Das Hotel markiert den südlichen Eingang ins Kabelwerk. Das Erdgeschoss beherbergt den Veranstaltungssaal mit vorgelagerter Cafeteria und 3 geschossiger gestaffelter Halle. Das Hallendach wird von 25 m freigespannten Hohlblechen gebildet und erlaubt einen weitschweifenden Blick auf 3 Ebenen. Der bewusst kompakte Zimmertrakt schwebt über den Nahversorgern und erlaubt direkte Ausgänge vom Zimmer in den Garten. (Gabriele Kaiser nach einem Text der Architekten)



© Gisela Erlacher



© Gisela Erlacher



© Gisela Erlacher

**Kabelwerk - Bauteil A**

## DATENBLATT

Architektur: M&S Architekten (Christian Mascha, Christian Seethaler)

Bauherrschaft: Kabelwerk-Bauträger Ges.m.b.H.

Lichtplanung: a.b.zoufal lichtgestaltung & nachtraumentwicklung (Andreas Zoufal)

Fotografie: Gisela Erlacher

Funktion: Gemischte Nutzung

Planung: 2002 - 2005

Ausführung: 2004 - 2005

Grundstücksfläche: 3.443 m<sup>2</sup>

Nutzfläche: 11.265 m<sup>2</sup>

Bebaute Fläche: 2.754 m<sup>2</sup>

Umbauter Raum: 55.952 m<sup>3</sup>



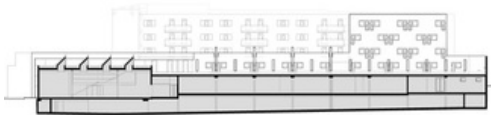
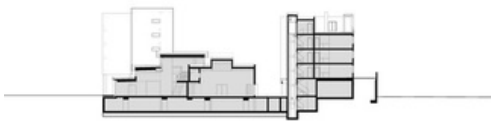
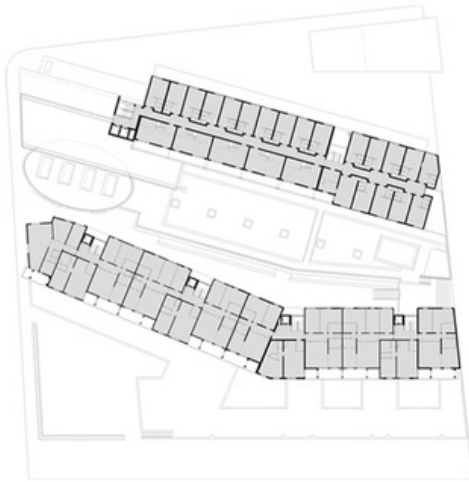
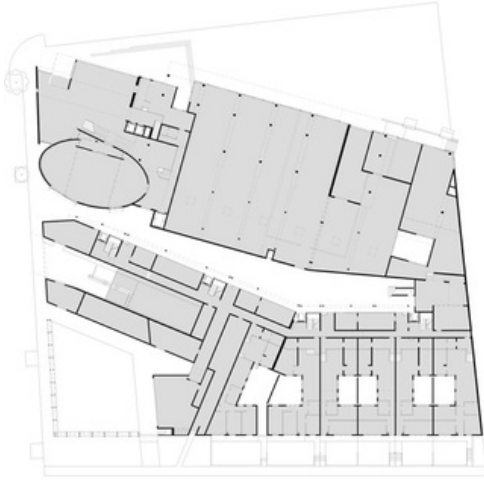
© Gisela Erlacher



© Gisela Erlacher

3316/large.jpg

Kabelwerk - Bauteil A



Projektplan